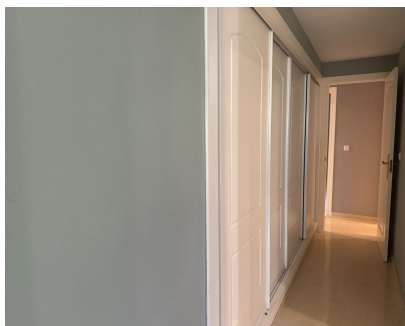


## Ventas - Apartamento - Elviria

### 420.000€



**Ref.-ID: MIBGR5380015**

**Elviria**

**Apartamento**

**Comunidad: 2,160 EUR / año**

**IBI: 900 EUR / año**

**Basura: 180 EUR / año**



**2**



**2**



**120 m2**

Descubra este magnífico apartamento de dos dormitorios orientado al suroeste, situado en la exclusiva urbanización Santa Maria Green Hills en Elviria. Ubicado en un complejo cerrado y seguro con cuidados jardines tropicales y varias piscinas comunitarias, incluyendo una piscina cubierta climatizada, esta propiedad ofrece la combinación perfecta de confort, tranquilidad y estilo de vida mediterráneo. Su excelente ubicación, a pocos minutos en coche de Marbella, de las playas, campos de golf, tiendas y restaurantes, lo convierte en una opción ideal tanto como residencia habitual como inversión vacacional. La vivienda cuenta con un luminoso y amplio salón-comedor de concepto abierto que conecta directamente con una agradable terraza privada, perfecta para disfrutar del sol y de las vistas a los jardines. La cocina está totalmente equipada y dispone además de una práctica zona independiente de lavandería. El apartamento ofrece un espacioso dormitorio principal con baño en suite, un acogedor dormitorio de invitados y un elegante baño adicional, todo ello acabado con suelos de mármol de alta calidad que aportan un toque sofisticado a toda la vivienda. Entre sus características destacan el aire acondicionado frío y calor, armarios empotrados, doble acristalamiento, fibra óptica, sistema de alarma, persianas eléctricas, ascensor y una plaza de aparcamiento subterráneo privado. Presentado en excelentes condiciones, este elegante apartamento representa una magnífica oportunidad para disfrutar de una vivienda moderna en una de las zonas residenciales más demandadas de la Costa del Sol.

**Posición**

- ✓ Cerca de Golf
- ✓ Cerca de Tiendas
- ✓ Cerca del Mar
- ✓ Urbanización

**Estado**

- ✓ Excelente

**Piscina**

- ✓ Comunitaria
- ✓ Cubierta
- ✓ Con Calefacción

**Climatización**

- ✓ Aire Acondicionado
- ✓ A/A Caliente
- ✓ A/A Frio

**Vistas**

- ✓ Jardín

**Características**

- ✓ Terraza Cubierta
- ✓ Ascensor
- ✓ Armarios Empotrados
- ✓ Terraza Privada
- ✓ Lavadero
- ✓ Baño En-Suite
- ✓ Suelos de Mármol
- ✓ Doble acristalamiento
- ✓ Fibra óptica

**Muebles**

- ✓ Sin Amueblar

**Cocina**

- ✓ Equipada

**Jardín**

- ✓ Comunitario

**Seguridad**

- ✓ Recinto Cerrado
- ✓ Persianas Eléctricas
- ✓ Portero Automático

**Aparcamiento**

- ✓ Subterráneo
- ✓ Privado