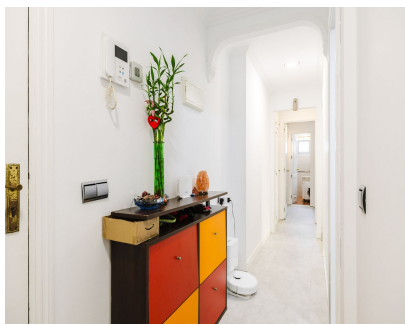


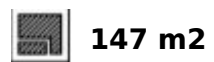
**Ventas - Apartamento - Benalmadena**  
**460.000€**



**Ref.-ID: MIBGR5380132**

**Benalmadena**

**Apartamento**



Exclusiva vivienda de 3 dormitorios con vistas al mar, en segunda línea de playa - Torrequebrada, Benalmádena Descubre esta magnífica propiedad situada en la prestigiosa zona de Torrequebrada, en Benalmádena Costa. Con 147 m<sup>2</sup> construidos, esta vivienda combina diseño, comodidad y una ubicación inmejorable, a pocos metros del mar y rodeada de servicios esenciales. La propiedad, perfectamente distribuida, se encuentra en la cuarta planta de un edificio con ascensor y ofrece vistas parciales al mar desde su terraza privada. Al ingresar, un recibidor da paso a una moderna cocina americana totalmente equipada, conectada a un amplio y luminoso salón-comedor. Desde aquí, se accede a la terraza, un espacio ideal para disfrutar del clima mediterráneo. La vivienda cuenta con tres dormitorios, uno de ellos en suite y con vistas al mar, todos con armarios empotrados, y dos baños completos en excelente estado. Entre las prestaciones de la propiedad destacan el aire acondicionado, una plaza de garaje incluida en el precio y una excelente conservación y luminosidad. Además, forma parte de una exclusiva urbanización privada frente al mar que incluye piscina comunitaria, amplios jardines con flores y frutas, zona de picnic, parque infantil y pistas deportivas, lo que la convierte en una opción perfecta tanto para residencia habitual como para inversión. La ubicación de esta vivienda es simplemente inmejorable. La urbanización se encuentra frente a un supermercado Lidl. A 500 metros se encuentra el Colegio Internacional Torrequebrada, conocido por su excelencia académica. Para el ocio y las compras, el Centro Comercial Puerto Marina Shopping está a solo unos minutos en coche, ofreciendo una amplia variedad de tiendas, restaurantes y actividades. En cuanto al transporte público, las líneas de autobús más cercanas incluyen la M-103 y la M-110, que conectan la zona con otros puntos estratégicos de la Costa del Sol. Además, la estación de cercanías de Torremuelle (Línea C-1) está a pocos minutos, asegurando una excelente comunicación con Málaga y Fuengirola. Aunque no hay metro en Benalmádena, las conexiones por carretera y transporte público compensan esta ausencia. El barrio de Torrequebrada es conocido por su exclusividad, tranquilidad, seguridad y servicios de alta calidad. Su proximidad al mar, a campos de golf y a una amplia oferta gastronómica y de ocio lo convierten en un entorno privilegiado. La zona es ideal tanto para familias como para quienes buscan un estilo de vida relajado sin renunciar a las comodidades. No dejes pasar esta joya única frente al mar. Contáctanos para más información o para programar tu visita.

**Orientación**

✓ Sur

**Estado**

✓ Buen

**Piscina**

✓ Comunitaria

**Características**

- ✓ Ascensor
- ✓ Armarios Empotrados
- ✓ Terraza Privada
- ✓ Trastero

**Jardin**

✓ Comunitario

**Aparcamiento**

✓ Garaje