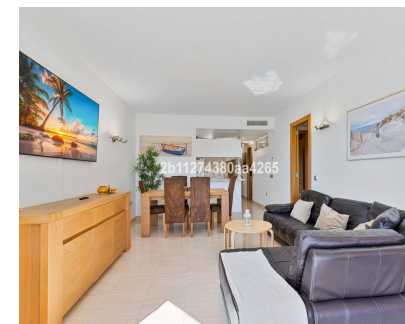
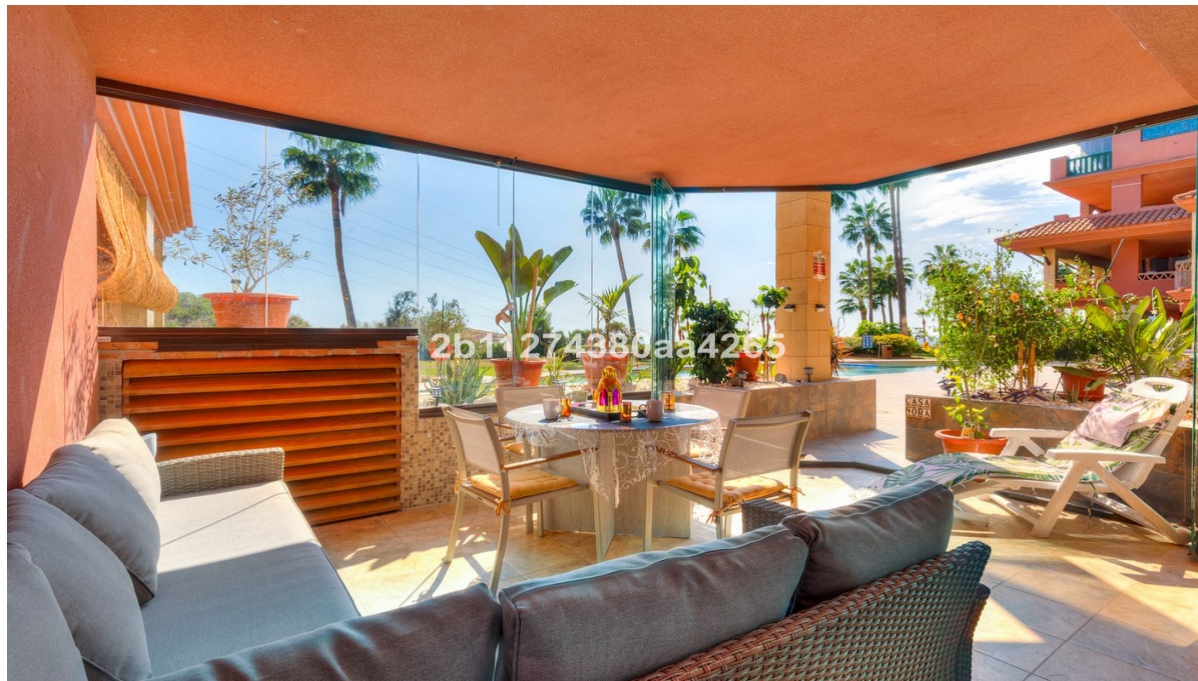


Ventas - Apartamento - Benalmadena
475.000€



Ref.-ID: MIBGR5396680

Benalmadena

Apartamento

Comunidad: 1,440 EUR / año

IBI: 680 EUR / año



2



2



87 m2

Magnífico apartamento en planta baja ubicado en la prestigiosa y segura comunidad cerrada de La Reserva del Higuierón, una de las ubicaciones más prestigiosas y de alto standing cerca de Fuengirola. Con acceso directo a la autopista, seguridad 24 horas y todos los servicios esenciales a su puerta (supermercados, cafés, restaurantes y más), esta es una oportunidad de estilo de vida que no querrá perderse. Este hermoso apartamento en planta baja está ubicado en el complejo residencial de Altos del Higuierón, que ofrece comodidades como piscinas comunitarias, áreas verdes y seguridad las 24 horas. La propiedad cuenta con una superficie construida de 92 m2 y, gracias a su orientación sur, disfruta de abundante luz natural durante todo el día y de una increíble vista panorámica al mar. El interior cuenta con dos dormitorios con armarios empotrados, el principal en suite, un segundo baño completo con ducha, una cocina totalmente equipada conectada a un amplio salón-comedor con acceso directo a una espaciosa terraza privada cubierta de 17 m² con cortinas de cristal estilo Lumon, que ofrece vistas panorámicas al mar y acceso directo a jardines comunitarios y piscina bellamente mantenidos. La propiedad viene con un garaje privado doble de 27 m2 para su comodidad. Aquí hay algunas características clave: - Suelos de porcelanato, ventanas Climalit de doble acristalamiento, persianas eléctricas en ambos dormitorios, aire acondicionado central nuevo, termo de agua caliente nuevo. - Licencia turística - Se vende completamente amueblado - Acceso al club deportivo, spa y hotel de 5 estrellas de Higuierón - A poca distancia de cafés, restaurantes y supermercados - A solo 15 minutos del aeropuerto de Málaga, a 25 minutos de Marbella y a 5 minutos de la playa con servicio de transporte cada 30 minutos. Este apartamento es ideal como residencia permanente, casa de vacaciones o inversión en una de las zonas más solicitadas de la Costa del Sol. Visitas muy recomendables.

Posición

- ✓ Cerca de Golf
- ✓ Cerca de Tiendas
- ✓ Cerca del Mar
- ✓ Cerca de Ciudad
- ✓ Marina

Orientación

- ✓ Sur
- ✓ Suroeste

Estado

- ✓ Excelente

Piscina

- ✓ Comunitaria

Climatización

- ✓ A/A Caliente
- ✓ A/A Frio
- ✓ Calefacción Central.

Vistas

- ✓ Jardín
- ✓ Piscina

Características

- ✓ Terraza Cubierta
- ✓ Ascensor
- ✓ Armarios Empotrados
- ✓ Cerca de Transporte
- ✓ Terraza Privada
- ✓ WiFi
- ✓ Suelos de Mármol
- ✓ Doble acristalamiento

Muebles

- ✓ Amueblada

Cocina

- ✓ Equipada

Jardin

- ✓ Comunitario

Seguridad

- ✓ Persianas Eléctricas
- ✓ Seguridad 24 Horas

Aparcamiento

- ✓ Subterráneo
- ✓ Garaje
- ✓ Cubierto
- ✓ Privado

Categoría

- ✓ Casas de vacaciones