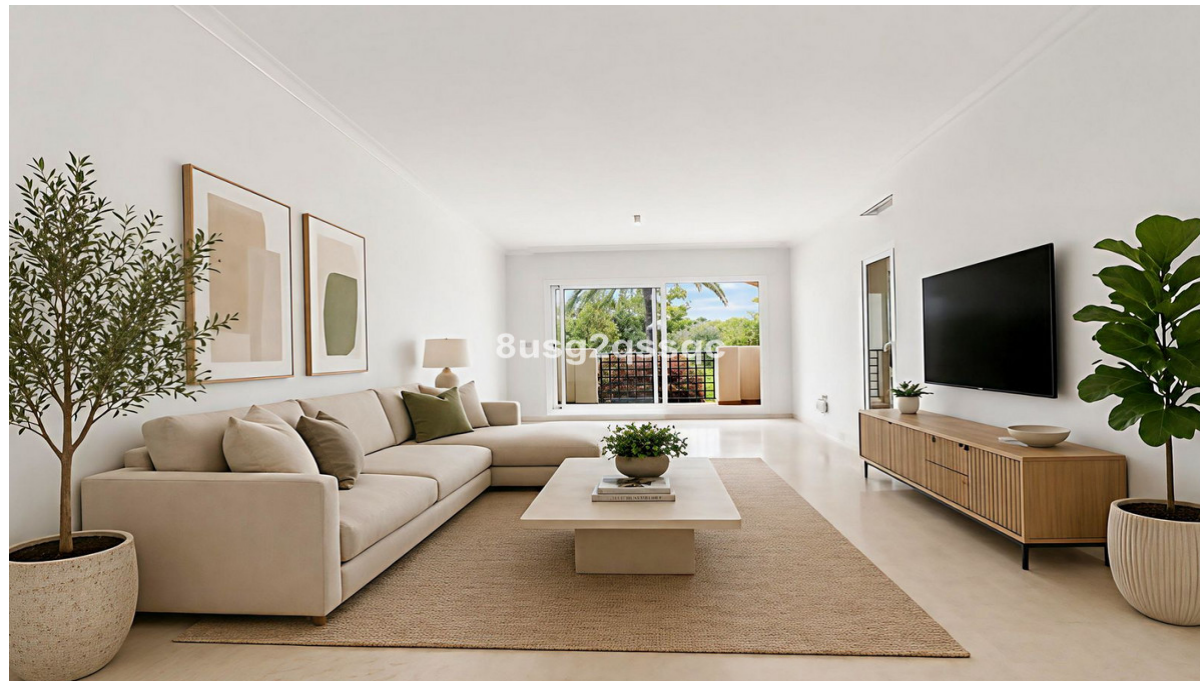
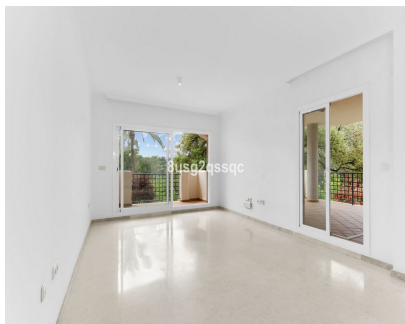


## Ventas - Apartamento - Elviria

# 399.000€



**Ref.-ID: MIBGR5410195**

**Elviria**

**Apartamento**

**Comunidad: 2,784 EUR / año**

**IBI: 1,038 EUR / año**

**Basura: 185 EUR / año**



**3**



**2**



**155 m2**

Descubre tu nuevo hogar en este espectacular piso de 170 m<sup>2</sup> en venta Situado en un bajo elevado con acceso directo a hermosos jardines, este espacioso piso ofrece una vida cómoda y tranquila. Con tres amplios dormitorios y dos baños, es ideal para familias o para quienes buscan espacio adicional. Las terrazas grandes son perfectas para disfrutar del aire libre y las impresionantes vistas al monte. Este piso, construido en 2005 y en buen estado, cuenta con todas las comodidades modernas: calefacción de bomba de frío/calor, aire acondicionado y cocina equipada. Además, la plaza de garaje incluida te garantiza comodidad y seguridad. Disfruta de las tres piscinas, una de ellas cubierta y climatizada, para relajarte todo el año. Y si tienes mascotas, ¡son bienvenidas! La orientación oeste asegura luz natural durante la tarde, creando un ambiente cálido y acogedor. Los armarios empotrados ofrecen gran capacidad de almacenamiento, y el ascensor facilita el acceso a esta entreplanta exterior. No pierdas la oportunidad de vivir en un entorno privilegiado con todas las comodidades al alcance. ¡Ven a visitarlo y enamórate de tu próximo hogar!

**Posición**

- ✓ Suburbano
- ✓ Cerca de Golf
- ✓ Cerca del Mar
- ✓ Cerca de Colegios
- ✓ Cerca de los Bosques
- ✓ Urbanización

**Características**

- ✓ Terraza Cubierta
- ✓ Ascensor
- ✓ Armarios Empotrados
- ✓ Terraza Privada
- ✓ WiFi
- ✓ Trastero
- ✓ Baño En-Suite
- ✓ Suelos de Mármol
- ✓ Doble acristalamiento

**Categoría**

- ✓ Ganga
- ✓ Barato
- ✓ Casas de vacaciones
- ✓ Inversion
- ✓ Reventa
- ✓ Contemporáneo

**Orientación**

- ✓ Oeste

**Muebles**

- ✓ Sin Amueblar

**Estado**

- ✓ Excelente
- ✓ Renovado Recientemente
- ✓ Nueva Construcción

**Cocina**

- ✓ Equipada

**Piscina**

- ✓ Comunitaria
- ✓ Cubierta
- ✓ Con Calefacción

**Jardín**

- ✓ Comunitario
- ✓ Paisajista
- ✓ Mantenimiento fácil

**Climatización**

- ✓ Aire Acondicionado

**Aparcamiento**

- ✓ Subterráneo
- ✓ Garaje
- ✓ Cubierto
- ✓ Privado

**Vistas**

- ✓ Montaña
- ✓ Campo
- ✓ Jardín
- ✓ Bosques

**Servicios Públicos**

- ✓ Electricidad
- ✓ Agua Potable