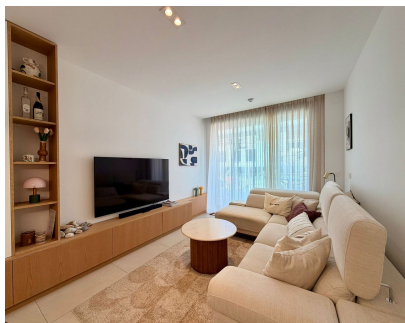


Ventas - Apartamento - Elviria

795.000€



Ref.-ID: MIBGR5423386

Elviria

Apartamento

Comunidad: 1,872 EUR / año



2



2



110 m2

Este piso orientado al oeste, terminado en marzo de 2024, está situado en una urbanización de nueva construcción a solo 300 metros de la playa. En las inmediaciones encontrarás una farmacia, un dentista, un supermercado, restaurantes y un hotel con spa y gimnasio. El lujoso interior cuenta con una cocina Gunni & Trentino de alta calidad, equipada con electrodomésticos de primera gama y una elegante barra de desayuno. La calefacción por suelo radiante y un sistema domótico proporcionan comodidad y práctica modernas. El salón y el dormitorio principal tienen ventanales de suelo a techo que inundan los espacios de luz natural. Una amplia terraza cubierta ofrece vistas panorámicas. Entre los servicios adicionales se incluyen una plaza de aparcamiento asignada, un trastero en el garaje subterráneo, piscinas para adultos y niños, una zona de coworking y un gimnasio de última generación. Esta propiedad es perfecta tanto para escapadas vacacionales como para oportunidades de inversión, ya que combina una ubicación privilegiada, características impecables y una rentabilidad de alquiler prometedora. Disfruta del lujo costero y de una vida sofisticada en este excepcional apartamento. El apartamento está totalmente amueblado y se entrega tal y como está.

Posición

- ✓ Lado de la Playa
- ✓ Cerca de Golf
- ✓ Cerca de Tiendas
- ✓ Cerca del Mar
- ✓ Cerca de Colegios
- ✓ Cerca de los Bosques
- ✓ Urbanización

Características

- ✓ Terraza Cubierta
- ✓ Ascensor
- ✓ Armarios Empotrados
- ✓ Cerca de Transporte
- ✓ Terraza Privada
- ✓ WiFi
- ✓ Gimnasio
- ✓ Trastero
- ✓ Baño En-Suite
- ✓ Acceso para personas con movilidad reducida

Servicios Públicos

- ✓ Electricidad
- ✓ Agua Potable

Orientación

- ✓ Oeste

Muebles

- ✓ Amueblada

Categoría

- ✓ Casas de vacaciones
- ✓ Inversion
- ✓ Lujo
- ✓ Reventa

Estado

- ✓ Excelente
- ✓ Nueva Construcción

Cocina

- ✓ Equipada

Piscina

- ✓ Comunitaria

Jardin

- ✓ Comunitario

Climatización

- ✓ Aire Acondicionado
- ✓ Suelo Radiante
- ✓ Baño

Seguridad

- ✓ Recinto Cerrado
- ✓ Alarma

Vistas

- ✓ Montaña
- ✓ Jardín
- ✓ Urbanas

Aparcamiento

- ✓ Subterráneo
- ✓ Garaje