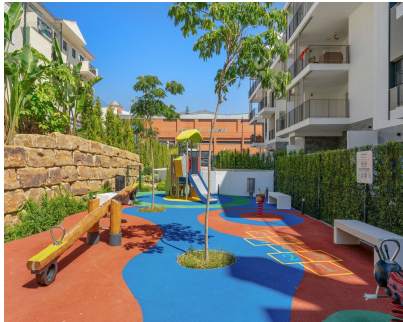


Ventas - Apartamento - Estepona
638.000€



Ref.-ID: MIBGR5430418

Estepona

Apartamento



2



2



102 m2

Apartamento de Obra Nueva en el Corazón de Estepona - A Solo 3 Minutos de la Playa Imagine despertarse, salir a su terraza privada y disfrutar de vistas a exuberantes jardines tropicales y una brillante piscina, mientras la playa se encuentra a tan solo 3 minutos caminando. Así es la vida diaria en este apartamento, situado en una de las promociones de obra nueva más atractivas de Estepona, en pleno centro de la ciudad. Este moderno apartamento ofrece un luminoso salón-comedor de concepto abierto que conecta perfectamente con una amplia terraza con vistas a los jardines y la piscina. La cocina totalmente equipada, los dos amplios dormitorios y el baño en suite principal están acabados con materiales y calidades de alto nivel. Incluye plaza de aparcamiento subterráneo. El complejo residencial ha sido diseñado para ofrecer un auténtico estilo de vida tipo resort: * Jardines tropicales paisajísticos y dos piscinas * Gimnasio totalmente equipado * Espacio de coworking y salón social * Zona de barbacoa y parque infantil * Comunidad totalmente accesible La ubicación es inmejorable. En pocos minutos a pie se llega a la playa, al paseo marítimo, al encantador casco antiguo de Estepona, así como a restaurantes, boutiques y todos los servicios necesarios para el día a día. Marbella, Puerto Banús y el Aeropuerto de Málaga están fácilmente conectados por carretera. Con Estepona consolidada como uno de los destinos más demandados de la Costa del Sol, propiedades como esta cuentan con una alta demanda tanto para residencia habitual como para alquiler vacacional, convirtiéndola en una excelente oportunidad de inversión con potencial de rentabilidad y revalorización. Ya sea que busque una vivienda permanente bajo el sol, una escapada vacacional o una inversión inteligente, este apartamento cumple en todos los sentidos. Contáctenos para recibir más información o concertar una visita privada.

Posición

- ✓ Ciudad
- ✓ Cerca de Tiendas
- ✓ Cerca del Mar

Orientación

- ✓ Sureste

Estado

- ✓ Nueva Construcción

Piscina

- ✓ Comunitaria

Climatización

- ✓ Aire Acondicionado
- ✓ A/A Caliente
- ✓ A/A Frio

Vistas

- ✓ Montaña
- ✓ Jardín
- ✓ Piscina
- ✓ Urbanas

Características

- ✓ Terraza Cubierta
- ✓ Ascensor
- ✓ Armarios Empotrados
- ✓ Terraza Privada
- ✓ Gimnasio
- ✓ Suelo de Madera
- ✓ Barbacoa
- ✓ Doble acristalamiento

Muebles

- ✓ Sin Amueblar

Cocina

- ✓ Parcialmente Equipada

Jardín

- ✓ Comunitario

Seguridad

- ✓ Recinto Cerrado

Aparcamiento

- ✓ Subterráneo
- ✓ Garaje

Servicios Públicos

- ✓ Electricidad