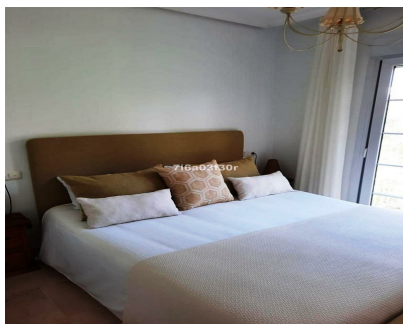
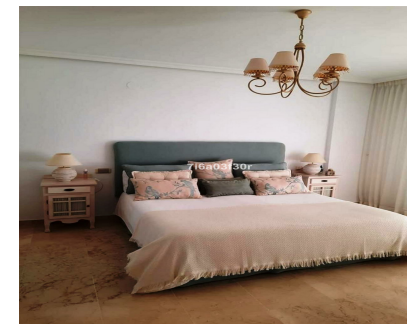
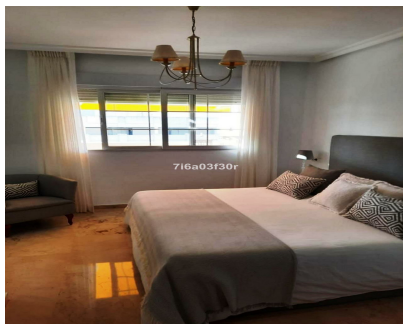


## Alquiler Corta - Apartamento - Marbella

### 1.700€ / Semana



Ref.-ID: MIBGR4041895

Marbella

Apartamento



3



2



140 m2

\*\*\*\*Disponible para un periodo maximo de 4 meses de contrato en temporada de invierno\*\*\* Se requiere pago por adelantado, justificantes de ingresos , pruebe de solvencia

Coqueto y luminoso en plena Milla de Oro de Marbella, a 200 metros del Hotel Puente Romano y a sólo cinco minutos andando de la playa./ El apartamento cuenta con 3 dormitorios, 2 baño, ropa de cama, toallas, TV de pantalla plana vía satélite, zona de comedor, cocina totalmente equipada y balcón con vistas a la piscina. . La Propriedad: Dulpex de 3 habitacione: En la planta de abajo se encuentra un salón amplio con salida a una terraza con algunas vistas al Mar, cocina, 1 habitacion con 2 camas individulaes, que estan juntas de 1.60 con una tertaza con vistas al bosque , un baño con bañera y una habitacion doble de 1.80. con acceso a la terraza. En la primera planta esta la habitacion en suite, con 2 terrazas privadas. La habitacion tiene acceso a una gran terraza con vistas al mar, un baño con una bañera grande, un plato de ducha y un amplio vestidor con acceso a la terraza con vistas al bosque. Piso ideal para una vacaciones perfectas, de lujo al mejor precio! Los huéspedes del apartamento pueden practicar ciclismo en las inmediaciones o disfrutar del solárium. Area: Este alojamiento está a 6 minutos a pie de la playa. El Gala Placidia Golden Mile se encuentra en Marbella, a 700 metros de la playa de Casablanca y a 2,1 km de la playa de La Fontanilla, y ofrece alojamiento con WiFi gratuita, aire acondicionado, piscina exterior de temporada y jardín. Este apartamento ofrece aparcamiento privado gratuito y mostrador de información turística. El Gala Placidia Golden Mile está a 2,3 km de la playa de Río Verde y a 6 km de la plaza de toros de Marbella. El aeropuerto más cercano es el de Málaga, ubicado a 56 km. Hermoso apartamento en la segunda planta, con vistas al Mar está situado en la urbanización Gala Placidia, a unos pasos de algunos de los lugares más exclusivos de Marbella, como Puente Romano y Marbella Club Hotel. Restaurantes, playas y servicios todos están a pocos pasos. Comunidad cerrada con jardines y piscina comunitaria. Este amplio alojamiento consta de un gran salón con una zona de comedor, una cocina totalmente equipada, dos dormitorios dobles y dos baños. Comunidad con piscina y aparcamiento subterráneo. A pocos minutos de Puerto Banús y a escasos metros de la playa. Rules: por el bienestar de los vecinos está absolutamente prohibido celebrar fiestas en el apartamento y hacer ruido después de las diez de la noche. También está prohibido fumar en el interior del apartamento (solamente en la terraza)./

|                                                                                                                                                                                                                                                                                                                                                                                                                                                          |                                                                                         |                                                |                                                   |                                                                                               |                                                                                                            |
|----------------------------------------------------------------------------------------------------------------------------------------------------------------------------------------------------------------------------------------------------------------------------------------------------------------------------------------------------------------------------------------------------------------------------------------------------------|-----------------------------------------------------------------------------------------|------------------------------------------------|---------------------------------------------------|-----------------------------------------------------------------------------------------------|------------------------------------------------------------------------------------------------------------|
| <b>Posición</b> <div><div></div> Área Comercial</div> <div><div></div> Cerca de Golf</div> <div><div></div> Cerca de Puerto</div> <div><div></div> Cerca de Tiendas</div> <div><div></div> Cerca del Mar</div> <div><div></div> Cerca de Ciudad</div> <div><div></div> Cerca de los Bosques</div> <div><div></div> Cerca de Marina</div> <div><div></div> Urbanización</div>                                                                             | <b>Orientación</b> <div><div></div> Norte</div> <div><div></div> Sur</div>              | <b>Estado</b> <div><div></div> Excelente</div> | <b>Piscina</b> <div><div></div> Comunitaria</div> | <b>Climatización</b> <div><div></div> Aire Acondicionado</div>                                | <b>Vistas</b> <div><div></div> Mar</div> <div><div></div> Panorámicas</div> <div><div></div> Bosques</div> |
| <b>Características</b> <div><div></div> Ascensor</div> <div><div></div> Armarios Empotrados</div> <div><div></div> Cerca de Transporte</div> <div><div></div> Terraza Privada</div> <div><div></div> Solario</div> <div><div></div> WiFi</div> <div><div></div> Baño En-Suite</div> <div><div></div> Suelos de Mármol</div> <div><div></div> Doble acristalamiento</div> <div><div></div> Cerca de una Iglesia</div> <div><div></div> Fibra óptica</div> | <b>Muebles</b> <div><div></div> Amueblada</div>                                         | <b>Cocina</b> <div><div></div> Equipada</div>  | <b>Jardin</b> <div><div></div> Comunitario</div>  | <b>Seguridad</b> <div><div></div> Portero Automático</div> <div><div></div> Caja fuerte</div> | <b>Aparcamiento</b> <div><div></div> Subterráneo</div> <div><div></div> Más de uno</div>                   |
| <b>Servicios Públicos</b> <div><div></div> Electricidad</div>                                                                                                                                                                                                                                                                                                                                                                                            | <b>Categoría</b> <div><div></div> Casas de vacaciones</div> <div><div></div> Lujo</div> |                                                |                                                   |                                                                                               |                                                                                                            |