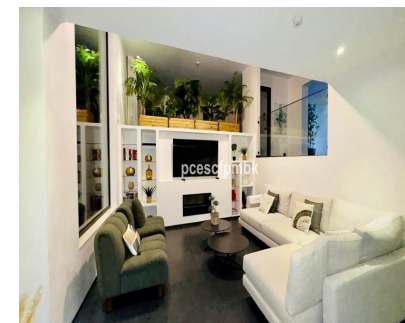


**Alquiler Corta - Casa - Nueva Andalucía**  
**7.000€ / Semana**



**Ref.-ID: MIBGR4453510**

**Nueva Andalucía**

**Casa**



**5**



**6**



**390 m2**



**1500 m2**

Esta moderna villa está idealmente situada en Nueva Andalucía con una maravillosa zona exterior para relajarse y disfrutar de la compañía de amigos y familiares. Relájese en la terraza y las tumbonas junto a la piscina o en el jacuzzi, disfrute de una barbacoa en la cocina al aire libre con vistas a la famosa montaña 'La Concha', camine hasta los bares y restaurantes locales para pasar una agradable velada. La entrada principal da a un patio interior construido alrededor de un olivo de 400 años. Continúe recto y tendrá una magnífica vista de la piscina, los jardines y 'La Concha' a través de los ventanales del suelo al techo. Esta villa de estilo español de dos niveles consta de 5 dormitorios de buen tamaño, todos con baño, y tiene capacidad para 12 personas cómodamente. Todas las habitaciones son dobles y una habitación familiar con capacidad para cuatro personas. Las habitaciones están bien espaciadas para permitir la máxima privacidad. El dormitorio principal está subiendo las escaleras con vestidor, cuarto de baño doble con ducha y bañera, y tiene vistas a la piscina y a la famosa montaña de la zona, 'La Concha'. El comedor da a la recepción de la planta baja y tiene un lavadero con lavadora y secadora. La zona de la planta baja consta de un salón con una cómoda zona de estar con un gran televisor de pantalla plana que incluye IPTV tanto en el salón principal como en el dormitorio principal y una cocina totalmente equipada con nevera, congelador y lavavajillas. Podrá preparar todas sus comidas en la cocina al aire libre, que está equipada con todo lo que pueda necesitar: nevera, congelador, lavavajillas, vinoteca y, por supuesto, la indispensable máquina de hielo. Asa tu comida en la barbacoa de alta gama y cena en la gran mesa de comedor con vistas a la piscina. La piscina es de muy buen tamaño para permitir un baño adecuado y está rodeada de palmeras. La piscina tiene instalado un sistema de filtración de agua salada que tiene muchos beneficios, como que el agua se siente más suave y fresca. El cloro generado es una forma pura que se administra de forma controlada para evitar los subproductos irritantes, las cloraminas, que dejan los ojos rojos y el cabello quebradizo. Además, no te preocupes, el agua tiene 7 veces menos contenido que el mar y es más parecido a nadar en agua dulce sin asperezas ni quemaduras en la piel. Después de comer al aire libre, retírese a la terraza o al jacuzzi para contemplar la puesta de sol sobre La Concha. Diviértete con una partida de ping pong en la mesa de ping pong al aire libre. Y por la noche disfrute del jardín y la piscina, elegantemente iluminados.

<b>Posición</b> <ul style="list-style-type: none"><li>✓ Cerca de Golf</li><li>✓ Cerca de Tiendas</li><li>✓ Cerca de Ciudad</li></ul>	<b>Orientación</b> <ul style="list-style-type: none"><li>✓ Suroeste</li></ul>	<b>Estado</b> <ul style="list-style-type: none"><li>✓ Excelente</li></ul>	<b>Piscina</b> <ul style="list-style-type: none"><li>✓ Privada</li><li>✓ Con Calefacción</li></ul>	<b>Climatización</b> <ul style="list-style-type: none"><li>✓ Aire Acondicionado</li><li>✓ A/A Caliente</li><li>✓ A/A Frio</li><li>✓ Chimenea</li></ul>	<b>Vistas</b> <ul style="list-style-type: none"><li>✓ Montaña</li><li>✓ Jardín</li></ul>
<b>Características</b> <ul style="list-style-type: none"><li>✓ Terraza Cubierta</li><li>✓ Armarios Empotrados</li><li>✓ Cerca de Transporte</li><li>✓ Terraza Privada</li><li>✓ TV Satélite</li><li>✓ WiFi</li><li>✓ Trastero</li><li>✓ Lavadero</li><li>✓ Baño En-Suite</li><li>✓ Barbacoa</li><li>✓ Doble acristalamiento</li></ul> <b>Categoría</b> <ul style="list-style-type: none"><li>✓ Casas de vacaciones</li><li>✓ Lujo</li></ul>	<b>Muebles</b> <ul style="list-style-type: none"><li>✓ Amueblada</li></ul>	<b>Cocina</b> <ul style="list-style-type: none"><li>✓ Equipada</li></ul>	<b>Jardín</b> <ul style="list-style-type: none"><li>✓ Privado</li></ul>	<b>Seguridad</b> <ul style="list-style-type: none"><li>✓ Portero Automático</li><li>✓ Alarma</li><li>✓ Seguridad 24 Horas</li></ul>	<b>Servicios Públicos</b> <ul style="list-style-type: none"><li>✓ Electricidad</li><li>✓ Agua Potable</li></ul>