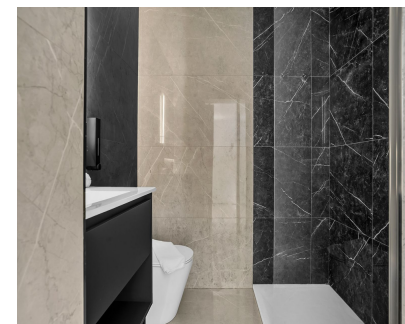
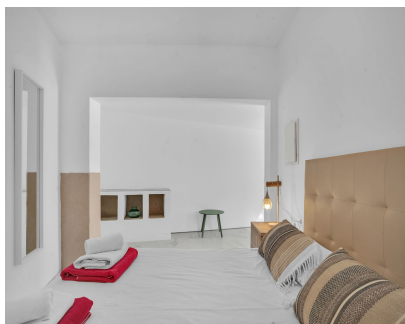
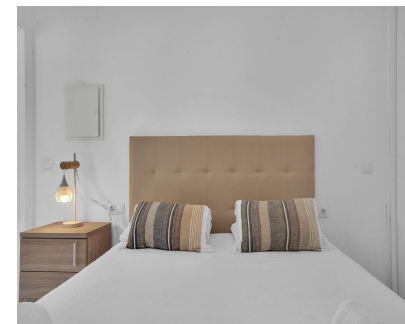


**Alquiler Corta - Casa - Nueva Andalucía**  
**4.304€ / Semana**



**Ref.-ID: MIBGR5162425**

**Nueva Andalucía**

**Casa**



**6**



**7**



**260 m2**

Esta exquisita villa de 6 dormitorios, ubicada a poca distancia de Puerto Banús, ofrece impresionantes vistas a las montañas circundantes y ofrece un entorno refinado con capacidad para hasta 12 huéspedes. Con 260 m² de lujoso espacio habitable, la villa es el refugio ideal para quienes buscan comodidad y estilo. El cuidado jardín ofrece un amplio espacio exterior con piscina privada. Esta tranquila zona es ideal para relajarse bajo el sol, disfrutar de las vistas a la montaña o cenar al aire libre en un entorno sereno. Una barbacoa integrada realza la experiencia, convirtiéndola en el lugar perfecto para comidas al aire libre y reuniones informales con familiares o amigos. La villa ha sido cuidadosamente diseñada con las comodidades modernas en mente, garantizando una estancia perfecta. En el interior, encontrará una cocina totalmente equipada con vitrocerámica, frigorífico, microondas, horno, congelador y lavavajillas, además de una amplia gama de utensilios de cocina para satisfacer todas sus necesidades culinarias. Para mayor comodidad, la villa está equipada con calefacción central y aire acondicionado, además de comodidades esenciales como lavadora, secadora, plancha, secador de pelo y wifi de alta velocidad. Uno de los dormitorios está estratégicamente distribuido como una suite tipo casa de invitados, con acceso a través de una puerta independiente junto a la entrada principal. Esto proporciona mayor privacidad y flexibilidad a los huéspedes. La villa está cerrada por una puerta principal de seguridad, lo que garantiza privacidad y tranquilidad durante toda su estancia. Con su combinación de elegancia y un entorno impresionante, esta villa ofrece un entorno excepcional para una estancia inolvidable en Marbella.

**Posición**

- ✓ Cerca de Golf
- ✓ Cerca del Mar
- ✓ Cerca de Ciudad

**Orientación**

- ✓ Suroeste

**Estado**

- ✓ Excelente

**Piscina**

- ✓ Privada

**Vistas**

- ✓ Montaña
- ✓ Urbanas
- ✓ Calle

**Características**

- ✓ Terraza Cubierta
- ✓ Armarios Empotrados
- ✓ Cerca de Transporte
- ✓ TV Satélite
- ✓ WiFi
- ✓ Suelos de Mármol

**Muebles**

- ✓ Amueblada

**Cocina**

- ✓ Equipada

**Jardin**

- ✓ Comunitario

**Aparcamiento**

- ✓ Calle