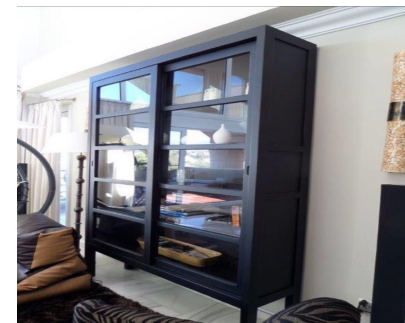
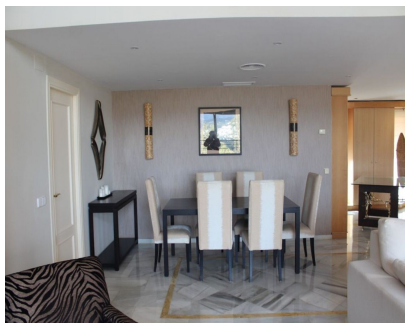


Alquiler Larga - Apartamento - Nueva Andalucía
3.950€ / Mes



Ref.-ID: MIBGR3909421

Nueva Andalucía

Apartamento



3



2



393 m2

ESPECTACULAR ÁTICO DÚPLEX EN MAGNA MARBELLA – LUJO, VISTAS Y CONFORT Déjate cautivar por este excepcional ático dúplex en Magna Marbella, con impresionantes vistas al mar y la montaña. Su espectacular terraza-solárium de casi 230 m² y su piscina privada climatizada crean un oasis de exclusividad y relax. Con tres dormitorios y dos baños, esta vivienda destaca por su amplio salón-comedor de más de 50 m², con salida a una terraza que enmarca la imponente silueta de La Concha y la bahía de Marbella. Equipada con suelo radiante en toda la casa, aire acondicionado frío/calor, persianas eléctricas y en perfecto estado de conservación. SE ALQUILA SIN MUEBLES . En la segunda planta, una zona de ensueño: piscina privada climatizada con vistas panorámicas, área de barbacoa y solárium, ideal para disfrutar del clima privilegiado de la Costa del Sol. Además, cuenta con una gran plaza de garaje (casi para dos coches) y un trastero. MAGNA MARBELLA es una exclusiva urbanización cerrada con vigilancia 24 horas, rodeada del prestigioso campo de Magna Marbella Golf y a un paso de los reconocidos Los Naranjos, Las Brisas y Aloha Golf. Disfruta de sus tres grandes piscinas, exuberantes jardines y agradables zonas de paseo. Ubicación inmejorable: a solo dos minutos de Puerto Banús y junto al famoso restaurante Magna Café. Podemos ofrecer 3 opciones con respecto a las garantías de alquiler: - entrega de 12 meses de garantía (no es renta anticipada) - entrega de aval de 18 meses - seguro de garantía de impago a 18 meses Está incluido el mantenimiento de la piscina obligatorio con nuestra persona de confianza Tenga en cuenta: El piso se entregará sin amueblar No se admiten animales. Si buscas elegancia, privacidad y comodidad, este ático es para ti. ¡Contáctanos y ven a descubrirlo!

Posición <div><div></div> Cerca de Golf</div> <div><div></div> Cerca de Puerto</div> <div><div></div> Cerca de Ciudad</div> <div><div></div> Cerca de Colegios</div> <div><div></div> Urbanización</div>	Orientación <div><div></div> Suroeste</div>	Estado <div><div></div> Excelente</div>	Piscina <div><div></div> Comunitaria</div> <div><div></div> Privada</div>	Climatización <div><div></div> Aire Acondicionado</div> <div><div></div> Suelo Radiante</div>	Vistas <div><div></div> Mar</div> <div><div></div> Montaña</div> <div><div></div> Golf</div> <div><div></div> Campo</div> <div><div></div> Panorámicas</div> <div><div></div> Jardín</div> <div><div></div> Piscina</div> <div><div></div> Bosques</div>
Características <div><div></div> Terraza Cubierta</div> <div><div></div> Ascensor</div> <div><div></div> Armarios Empotrados</div> <div><div></div> Cerca de Transporte</div> <div><div></div> Terraza Privada</div> <div><div></div> Solario</div> <div><div></div> TV Satélite</div> <div><div></div> WiFi</div> <div><div></div> Trastero</div> <div><div></div> Baño En-Suite</div> <div><div></div> Suelos de Mármol</div> <div><div></div> Jacuzzi</div> <div><div></div> Barbacoa</div> <div><div></div> Doble acristalamiento</div> <div><div></div> Domotica</div> <div><div></div> 24 Horas Recepción</div> <div><div></div> Fibra óptica</div>	Muebles <div><div></div> Sin Amueblar</div>	Cocina <div><div></div> Equipada</div>	Jardin <div><div></div> Comunitario</div> <div><div></div> Paisajista</div>	Seguridad <div><div></div> Recinto Cerrado</div> <div><div></div> Persianas Eléctricas</div> <div><div></div> Portero Automático</div> <div><div></div> Seguridad 24 Horas</div>	Aparcamiento <div><div></div> Subterráneo</div> <div><div></div> Más de uno</div>
Servicios Públicos <div><div></div> Electricidad</div>	Categoría <div><div></div> Inversion</div> <div><div></div> Lujo</div>				

Servicios Públicos

Electricidad