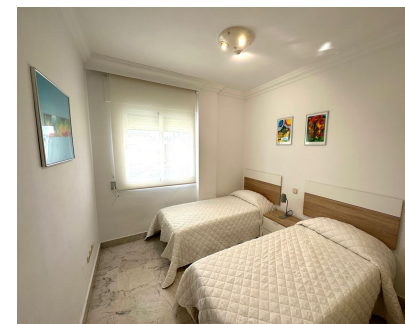


## Alquiler Larga - Apartamento - Puerto Banús

### 2.500€ / Mes



**Ref.-ID: MIBGR4676080**

**Puerto Banús**

**Apartamento**



**2**



**2**



**90 m2**

Un piso acogedor con vistas abiertas a Puerto Banús, al Centro Comercial Marina Banús y un poco al mar está situado muy cómodamente en complejo Marina Banus. Bien amueblado, limpio y acogedor. Consiste de hall de entrada, cocina abierta con una barra americana, salon - comedor que lleva a una agradable terraza. 2 dormitorios, 2 cuartos de baño (el principal en-suite). Una plaza de garaje incluida en el precio. Seguridad 24horas, cámaras de vigilancia, gimnasio, piscina y pista de padel. Está al lado del Corte Ingles, cafés, bares, boutiques, restaurantes, paseo con zona de juego de niños, al lado de la playa.

<b>Posición</b> <div><div></div>Primera línea de Playa</div> <div><div></div>Ciudad</div> <div><div></div>Área Comercial</div> <div><div></div>Lado de la Playa</div> <div><div></div>Puerto</div> <div><div></div>Cerca de Tiendas</div> <div><div></div>Cerca del Mar</div> <div><div></div>Marina</div> <div><div></div>Cerca de Marina</div> <div><div></div>Urbanización</div>	<b>Orientación</b> <div><div></div>Oeste</div>	<b>Estado</b> <div><div></div>Buen</div>	<b>Piscina</b> <div><div></div>Comunitaria</div>	<b>Climatización</b> <div><div></div>Aire Acondicionado</div> <div><div></div>A/A Caliente</div> <div><div></div>A/A Frio</div>	<b>Vistas</b> <div><div></div>Puerto</div> <div><div></div>Urbanas</div> <div><div></div>Calle</div>
<b>Características</b> <div><div></div>Terraza Cubierta</div> <div><div></div>Ascensor</div> <div><div></div>Armarios Empotrados</div> <div><div></div>Cerca de Transporte</div> <div><div></div>Solario</div> <div><div></div>WiFi</div> <div><div></div>Gimnasio</div> <div><div></div>Paddle Tennis</div> <div><div></div>Baño En-Suite</div> <div><div></div>Suelos de Mármol</div> <div><div></div>Doble acristalamiento</div> <div><div></div>24 Horas Recepción</div> <div><div></div>Restaurant</div>	<b>Muebles</b> <div><div></div>Amueblada</div>	<b>Cocina</b> <div><div></div>Equipada</div>	<b>Seguridad</b> <div><div></div>Portero Automático</div> <div><div></div>Alarma</div> <div><div></div>Seguridad 24 Horas</div>	<b>Aparcamiento</b> <div><div></div>Subterráneo</div>	<b>Servicios Públicos</b> <div><div></div>Electricidad</div>
<b>Categoría</b> <div><div></div>Frente a la playa</div> <div><div></div>Barato</div>					