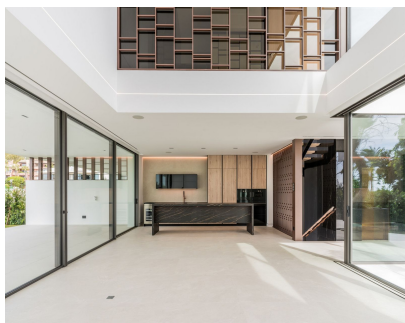
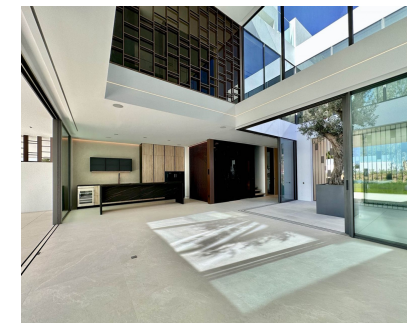


**Alquiler Larga - Casa - Nueva Andalucía**  
**25.000€ / Mes**



**Ref.-ID: MIBGR4749622**

**Nueva Andalucía**

**Casa**



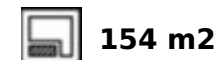
**4**



**5**



**442 m2**



**154 m2**

Villa a estrenar ubicada en el corazón de Nueva Andalucía, Marbella. A poca distancia de Puerto Banús y de todos los servicios, cerca del Aloha Golf Club y Las Brisas Golf Club, y a sólo 1,5 km de la playa. El residencial se encuentra completamente cerrado y privado, con una espectacular y única entrada que da acceso a 6 impresionantes "Vilas" de diseño vanguardista y líneas elegantes. Así mismo, en esta entrada se encuentra la recepción y caseta de vigilancia para seguridad privada. Impresionantes espacios libres y de jardines alrededor de las "Vilas" dan paso a un nuevo concepto de piscina exterior de casi 180 m2 más otra de niños de 36 m2, ambas con cloración salina. La villa bellamente construida en 4 niveles ofrece una sala de estar luminosa, elegante y de alta calidad abierta a la terraza grande y elegante. Todas las suites de 3 dormitorios incluyen ventanales y una elegante cocina minimalista. Los 4 niveles están conectados por un moderno ascensor. Terrazas que dan a una zona privada de jardín, además de tener acceso a los preciosos jardines comunitarios y a la piscina. Azotea con piscina privada y cine al aire libre. Un sótano personalizable ofrece un amplio espacio para un gimnasio en casa, un dormitorio adicional o una habitación para cualquier otro uso, como una oficina. Villa tiene una plaza de aparcamiento para 4 coches dentro del aparcamiento subterráneo comunitario. La orientación y la posición del complejo hacen posible que la luz natural inunde el residencial al completo la mayor parte del día, llenando las "Vilas" de luminosidad a través de sus increíbles ventanales, no solo desde fuera sino desde su impresionante patio central. Es también un hecho que desde sus amplias terrazas los residentes puedan disfrutar de los más increíbles amaneceres y los más impresionantes atardeceres.

<p><b>Posición</b></p> <ul style="list-style-type: none"> <li>✓ Área Comercial</li> <li>✓ Cerca de Golf</li> <li>✓ Cerca de Puerto</li> <li>✓ Cerca de Tiendas</li> <li>✓ Cerca del Mar</li> <li>✓ Cerca de Ciudad</li> <li>✓ Cerca de Colegios</li> <li>✓ Urbanización</li> </ul>	<p><b>Orientación</b></p> <ul style="list-style-type: none"> <li>✓ Suroeste</li> </ul>	<p><b>Estado</b></p> <ul style="list-style-type: none"> <li>✓ Excelente</li> <li>✓ Nueva Construcción</li> </ul>	<p><b>Piscina</b></p> <ul style="list-style-type: none"> <li>✓ Comunitaria</li> <li>✓ Privada</li> <li>✓ Con Calefacción</li> <li>✓ Piscina de Niños</li> </ul>	<p><b>Climatización</b></p> <ul style="list-style-type: none"> <li>✓ Aire Acondicionado</li> <li>✓ Suelo Radiante</li> </ul>	<p><b>Características</b></p> <ul style="list-style-type: none"> <li>✓ Terraza Cubierta</li> <li>✓ Ascensor</li> <li>✓ Armarios Empotrados</li> <li>✓ Cerca de Transporte</li> <li>✓ Solario</li> <li>✓ Lavadero</li> <li>✓ Doble acristalamiento</li> <li>✓ Domotica</li> <li>✓ 24 Horas Recepción</li> <li>✓ Sótano</li> </ul>
<p><b>Muebles</b></p> <ul style="list-style-type: none"> <li>✓ Sin Amueblar</li> </ul>	<p><b>Cocina</b></p> <ul style="list-style-type: none"> <li>✓ Equipada</li> </ul>	<p><b>Jardín</b></p> <ul style="list-style-type: none"> <li>✓ Comunitario</li> <li>✓ Privado</li> </ul>	<p><b>Seguridad</b></p> <ul style="list-style-type: none"> <li>✓ Recinto Cerrado</li> <li>✓ Seguridad 24 Horas</li> </ul>	<p><b>Aparcamiento</b></p> <ul style="list-style-type: none"> <li>✓ Subterráneo</li> <li>✓ Más de uno</li> <li>✓ Privado</li> </ul>	<p><b>Categoría</b></p> <ul style="list-style-type: none"> <li>✓ Ganga</li> <li>✓ Golf</li> <li>✓ Casas de vacaciones</li> <li>✓ Inversion</li> <li>✓ Lujo</li> <li>✓ Reventa</li> <li>✓ Contemporáneo</li> </ul>