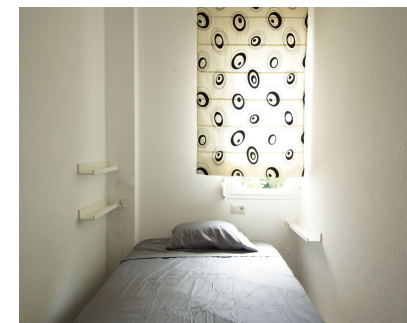


Alquiler Larga - Apartamento - San Pedro de Alcántara
1.595€ / Mes



Ref.-ID: MIBGR5166421

San Pedro de Alcántara

Apartamento



2



1



78 m2

Exclusivo piso luminoso en pleno centro de San Pedro Alcántara (Marbella) Maravilloso y elegante apartamento situado en la calle principal de San Pedro Alcántara, en un edificio moderno con ascensor y rampa de acceso, rodeado de todo tipo de servicios, comercios, bancos, restaurantes y zonas de ocio. La vivienda, totalmente reformada y recién pintada, se presenta amueblada y equipada con aire acondicionado frío-calor tanto en el salón como en los dos dormitorios. Ambos dormitorios disponen de cama de matrimonio, además de una cama supletoria plegable para mayor comodidad. El piso cuenta con un amplio hall de entrada a modo de recepción, un luminoso salón con acceso a balcón con vistas a la calle principal, y una distribución muy práctica tanto para uso residencial como profesional (oficina o despacho). Su ubicación es inmejorable: A tan solo 1 minuto a pie del Bulevar de San Pedro, la principal zona de paseo y encuentro social. A 1,5 km de la playa (unos 5 minutos en coche o un agradable paseo). A 5 minutos de Puerto Banús y 15 minutos de Marbella centro. Frente al edificio hay un parking público, y a menos de 50 metros, parada de taxis y autobuses con conexiones a Málaga, Ronda, Sevilla, Granada y el aeropuerto. El edificio es de reciente construcción, muy tranquilo y bien aislado, por lo que no se perciben ruidos en los dormitorios a pesar de su ubicación céntrica. El apartamento dispone de televisión por internet con cerca de 200 canales internacionales, incluyendo británicos, nórdicos, franceses, árabes, rusos y latinoamericanos. Una excelente opción para quienes buscan vivir o trabajar en el corazón de San Pedro Alcántara, con la comodidad de tener todo a pie de calle y sin necesidad de coche. (Las fotos y planos son orientativos y podrían sufrir ligeras variaciones.)

Posición <div><div>✓</div> Ciudad</div> <div><div>✓</div> Área Comercial</div> <div><div>✓</div> Pueblo</div> <div><div>✓</div> Cerca de Golf</div> <div><div>✓</div> Cerca de Puerto</div> <div><div>✓</div> Cerca de Tiendas</div> <div><div>✓</div> Cerca del Mar</div> <div><div>✓</div> Cerca de Colegios</div>	Orientación <div><div>✓</div> Norte</div> <div><div>✓</div> Sur</div>	Estado <div><div>✓</div> Buen</div>	Climatización <div><div>✓</div> Aire Acondicionado</div> <div><div>✓</div> A/A Caliente</div> <div><div>✓</div> A/A Frio</div>	Vistas <div><div>✓</div> Urbanas</div> <div><div>✓</div> Calle</div>	Características <div><div>✓</div> Ascensor</div> <div><div>✓</div> Armarios Empotrados</div> <div><div>✓</div> Cerca de Transporte</div> <div><div>✓</div> Terraza Privada</div> <div><div>✓</div> TV Satélite</div> <div><div>✓</div> WiFi</div> <div><div>✓</div> Suelos de Mármol</div> <div><div>✓</div> Doble acristalamiento</div> <div><div>✓</div> Servicio de Autobuses</div> <div><div>✓</div> Cerca de una Iglesia</div> <div><div>✓</div> Fibra óptica</div>
Muebles <div><div>✓</div> Amueblada</div>	Cocina <div><div>✓</div> Equipada</div>	Seguridad <div><div>✓</div> Portero Automático</div> <div><div>✓</div> Alarma</div>	Servicios Públicos <div><div>✓</div> Electricidad</div> <div><div>✓</div> Agua Potable</div>	Categoría <div><div>✓</div> Golf</div>	