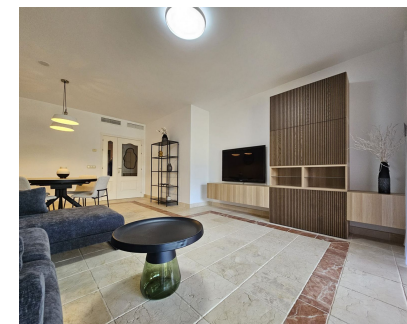


Alquiler Larga - Apartamento - Atalaya

2.500€ / Mes



Ref.-ID: MIBGR5249248

Atalaya

Apartamento



2



2



114 m2

Apartamento Planta Media, Atalaya, Costa del Sol. 2 Dormitorios, 2 Baños, Construidos 114 m², Terraza 35 m². Posición : Primera línea de Golf, Cerca de Golf, Cerca de Colegios, Urbanización. Orientación : Sur. Estado : Excelente. Piscina : Comunitaria, Cubierta, Con Calefacción. Climatización : Aire Acondicionado, Baño. Vistas : Golf, Panorámicas, Piscina. Características : Terraza Cubierta, Ascensor, Armarios Empotrados, Terraza Privada, Gimnasio, Sauna, Trastero, Lavadero, Suelos de Mármol, Doble acristalamiento, 24 Horas Recepción. Muebles : Amueblada. Cocina : Equipada. Jardín : Comunitario. Seguridad : Recinto Cerrado, Seguridad 24 Horas. Aparcamiento : Subterráneo. Servicios Públicos : Electricidad. Categoría : Ganga, Golf, Casas de vacaciones.

Posición

- ✓ Primera línea de Golf
- ✓ Cerca de Golf
- ✓ Cerca de Colegios
- ✓ Urbanización

Características

- ✓ Terraza Cubierta
- ✓ Ascensor
- ✓ Armarios Empotrados
- ✓ Terraza Privada
- ✓ Gimnasio
- ✓ Sauna
- ✓ Trastero
- ✓ Lavadero
- ✓ Suelos de Mármol
- ✓ Doble acristalamiento
- ✓ 24 Horas Recepción

Servicios Públicos

- ✓ Electricidad

Orientación

- ✓ Sur

Muebles

- ✓ Amueblada

Categoría

- ✓ Ganga
- ✓ Golf
- ✓ Casas de vacaciones

Estado

- ✓ Excelente

Cocina

- ✓ Equipada

Piscina

- ✓ Comunitaria
- ✓ Cubierta
- ✓ Con Calefacción

Jardin

- ✓ Comunitario

Climatización

- ✓ Aire Acondicionado
- ✓ Baño

Seguridad

- ✓ Recinto Cerrado
- ✓ Seguridad 24 Horas

Vistas

- ✓ Golf
- ✓ Panorámicas
- ✓ Piscina

Aparcamiento

- ✓ Subterráneo