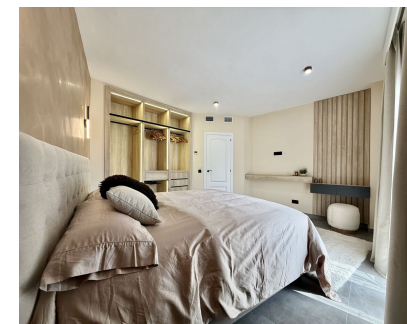


Alquiler Larga - Apartamento - Puerto Banús 2.500€ / Mes



Ref.-ID: MIBGR5251873

Puerto Banús

Apartamento



1



1



95 m2

¡URBANIZACIÓN EN PRIMERA LÍNEA DE PLAYA EN PUERTO BANÚS! Características del apartamento: Impresionante apartamento completamente reformado y amueblado con las mejores calidades y vistas al mar. Dispone de una distribución amplia con un dormitorio. Cuenta con un elegante baño acabado con materiales de alta calidad, así como una moderna cocina de concepto abierto diseñada para un estilo de vida contemporáneo. La terraza ofrece vistas a los cuidados jardines comunitarios, la piscina y el mar, creando el entorno perfecto para disfrutar del café de la mañana o de una copa al atardecer. El apartamento incluye además una plaza de aparcamiento privada en el garaje subterráneo. ¡A estrenar! Características del complejo: Ofrece una excepcional sensación de tranquilidad y exclusividad en pleno corazón del animado Puerto Banús. Esta urbanización cerrada cuenta con seguridad 24 horas, una magnífica piscina para adultos y niños, y exuberantes jardines tropicales ideales para el descanso. Los residentes disfrutan de total privacidad y serenidad a pocos pasos del mar. Ubicación privilegiada: A tan solo dos minutos a pie de la playa y rodeado de restaurantes de primer nivel, boutiques de diseño, centros comerciales y zonas de ocio nocturno. Marbella se encuentra a solo 7 minutos en coche y el paseo marítimo tiene acceso directo desde el complejo. Este apartamento ofrece una combinación excepcional de elegancia, confort y el inconfundible estilo de vida de Puerto Banús.

Posición

- ✓ Primera línea de Playa
- ✓ Área Comercial
- ✓ Puerto
- ✓ Urbanización

Características

- ✓ Terraza Cubierta
- ✓ Ascensor
- ✓ Armarios Empotrados
- ✓ Cerca de Transporte
- ✓ Terraza Privada
- ✓ Lavadero
- ✓ Suelos de Mármol
- ✓ Doble acristalamiento
- ✓ 24 Horas Recepción
- ✓ Restaurant

Servicios Públicos

- ✓ Electricidad
- ✓ Agua Potable

Orientación

- ✓ Sur

Muebles

- ✓ Amueblada

Estado

- ✓ Excelente

Cocina

- ✓ Equipada

Piscina

- ✓ Comunitaria

Jardin

- ✓ Comunitario

Climatización

- ✓ Aire Acondicionado
- ✓ A/A Caliente
- ✓ A/A Frio

Seguridad

- ✓ Recinto Cerrado
- ✓ Portero Automático
- ✓ Seguridad 24 Horas

Vistas

- ✓ Mar
- ✓ Jardín
- ✓ Piscina

Aparcamiento

- ✓ Subterráneo
- ✓ Garaje