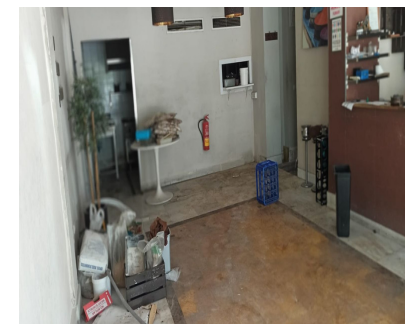


Alquiler Larga - Comercial - Aloha
4.000€ / Mes



Ref.-ID: MIBGR5356435

Aloha

Comercial

 **207 m2**

Un local comercial espacioso situado en una zona muy visible a pie de calle en la avenida Aloha. El local ha funcionado hasta hace poco como restaurante y resultaría ideal para un negocio similar. Además, el inmueble es adecuado para muchos tipos de negocios, ya sean de venta al por menor u oficinas. La planta superior ofrece una zona de exposición o de trabajo de buen tamaño con acceso directo a una amplia terraza. En la planta baja hay un amplio sótano que proporciona un gran espacio para el almacenamiento de materiales y productos para muchos tipos de negocios. Sin coste de traspaso.