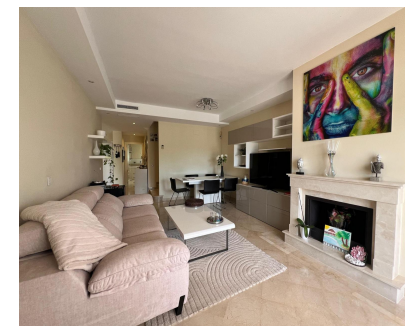
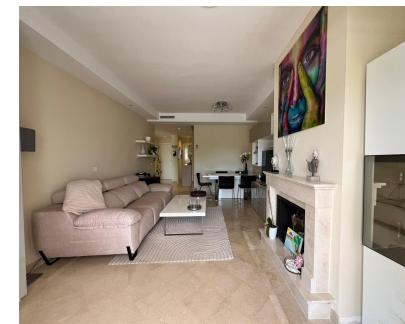


Alquiler Larga - Apartamento - Nueva Andalucía
4.000€ / Mes



Ref.-ID: MIBGR5369443

Nueva Andalucía

Apartamento



Bienvenido a un espacioso y elegantemente presentado apartamento en la codiciada comunidad de Aloha Royal, situada en el corazón del Valle del Golf de Nueva Andalucía. Con aproximadamente 130 m² de superficie bien distribuida, esta residencia de tres dormitorios y tres baños combina comodidad, funcionalidad y un estilo de vida mediterráneo relajado. El apartamento es luminoso en todas sus estancias, con grandes puertas de cristal que conectan las áreas interiores con varias terrazas, creando una sensación de continuidad entre el interior y el exterior. Una característica clave de la propiedad son sus tres terrazas privadas, que ofrecen una variedad de espacios para descansar, comer y entretenerse. Ya sea disfrutando de comidas al aire libre con la barbacoa incorporada o relajándose en las zonas de estar, estas terrazas aportan verdadero valor al hogar. Además, desde ellas se pueden contemplar vistas a la montaña de La Concha, que ofrece un inconfundible telón de fondo de Marbella. En el interior, el apartamento cuenta con un acogedor salón con chimenea, un comedor independiente y una cocina totalmente equipada, que incluye vinoteca. Los dormitorios son amplios y están bien distribuidos, ofreciendo tanto comodidad como privacidad tanto para residentes como para invitados. La propiedad ha sido cuidadosamente actualizada con mobiliario nuevo y mejoras prácticas en toda la vivienda, por lo que está lista para ser disfrutada desde el primer día. Ubicado dentro de una comunidad cerrada, los residentes disfrutan de jardines bien cuidados y una piscina comunitaria, todo en un entorno tranquilo y consolidado. Aloha Royal se encuentra en una posición ideal, cerca de una amplia variedad de campos de golf, restaurantes, tiendas y todas las comodidades necesarias, con Puerto Banús a solo unos minutos en coche. Esta es una vivienda equilibrada que combina espacio interior, vida al aire libre y una ubicación privilegiada, ideal como residencia vacacional o cómoda vivienda permanente en Marbella.

Posición <ul style="list-style-type: none">✓ Cerca de Golf✓ Cerca de Tiendas✓ Cerca de Ciudad✓ Cerca de Colegios	Estado <ul style="list-style-type: none">✓ Excelente	Piscina <ul style="list-style-type: none">✓ Comunitaria	Climatización <ul style="list-style-type: none">✓ Aire Acondicionado✓ Chimenea	Vistas <ul style="list-style-type: none">✓ Montaña✓ Panorámicas✓ Jardín✓ Piscina✓ Urbanas	Características <ul style="list-style-type: none">✓ Terraza Cubierta✓ Ascensor✓ Armarios Empotrados✓ Cerca de Transporte✓ Terraza Privada✓ WiFi✓ Suelos de Mármol✓ Barbacoa
Muebles <ul style="list-style-type: none">✓ Amueblada	Cocina <ul style="list-style-type: none">✓ Parcialmente Equipada	Jardín <ul style="list-style-type: none">✓ Comunitario	Seguridad <ul style="list-style-type: none">✓ Recinto Cerrado	Aparcamiento <ul style="list-style-type: none">✓ Comunitario	Servicios Públicos <ul style="list-style-type: none">✓ Electricidad✓ Agua Potable
Categoría <ul style="list-style-type: none">✓ Lujo					