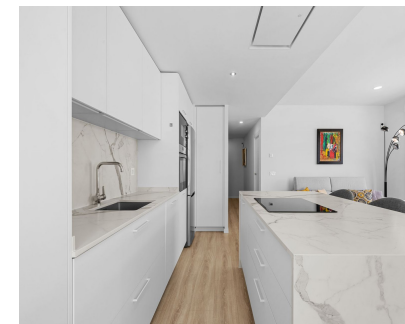


Alquiler Larga - Apartamento - Nueva Andalucía
2.500€ / Mes



Ref.-ID: MIBGR5374060

Nueva Andalucía

Apartamento



2



2



101 m2

Condiciones de alquiler: * Contrato de 11 meses renovable * 1 mes de fianza * 2 meses de garantía adicional * Presentación de las 3 últimas nóminas * Última declaración de la renta * Justificante de solvencia económica Perfil del inquilino preferido: Personas cuya residencia principal se encuentra en el extranjero Gastos no incluidos: Agua, electricidad, internet Mascotas: No se aceptan Impresionante apartamento nuevo de 2 dormitorios en La Campana - Nueva Andalucía | Vistas al mar y La Concha Descubra este magnífico apartamento de obra nueva situado en La Campana, en pleno corazón de Nueva Andalucía, dentro de una urbanización moderna, perfectamente mantenida y idealmente ubicada a pocos pasos de todos los servicios. Orientado al sur, el apartamento disfruta de una luminosidad excepcional durante todo el día, creando un ambiente cálido y elegante en cada estancia. La vivienda cuenta con 2 dormitorios elegantes y 2 baños modernos, además de una cocina totalmente equipada y personalizada, con una zona de lavandería independiente. Dispone de una amplia terraza envolvente que rodea toda la vivienda, perfecta para disfrutar del clima mediterráneo, con vistas despejadas que alcanzan el mar y la emblemática montaña de La Concha. Las calidades son de alto nivel: persianas en las ventanas, sistema de alarma, mobiliario completo de calidad y una excelente optimización de los espacios. La propiedad incluye: * 1 plaza de garaje privada * 1 trastero * Posibilidad de alquilar una segunda plaza de garaje con coste adicional La urbanización ofrece una piscina comunitaria con espectaculares vistas al mar y la montaña, proporcionando un entorno de vida privilegiado, así como acceso a un gimnasio. Ubicación inmejorable, con acceso inmediato a pie a todos los servicios: supermercados, farmacias, restaurantes, cafeterías, colegios, y conexión rápida con Puerto Banús y la playa

Posición

- ✓ Ciudad
- ✓ Área Comercial
- ✓ Cerca de Tiendas
- ✓ Cerca del Mar
- ✓ Cerca de Ciudad
- ✓ Cerca de Colegios
- ✓ Urbanización

Orientación

- ✓ Sur

Estado

- ✓ Excelente
- ✓ Nueva Construcción

Piscina

- ✓ Comunitaria

Climatización

- ✓ Aire Acondicionado
- ✓ Calefacción Central.

Vistas

- ✓ Mar
- ✓ Montaña
- ✓ Jardín

Características

- ✓ Terraza Cubierta
- ✓ Ascensor
- ✓ Cerca de Transporte
- ✓ Terraza Privada
- ✓ Solario
- ✓ WiFi
- ✓ Gimnasio
- ✓ Trastero
- ✓ Baño En-Suite
- ✓ Acceso para personas con movilidad reducida
- ✓ Doble acristalamiento

Muebles

- ✓ Amueblada

Cocina

- ✓ Equipada

Jardin

- ✓ Comunitario

Seguridad

- ✓ Recinto Cerrado
- ✓ Portero Automático
- ✓ Alarma

Aparcamiento

- ✓ Subterráneo
- ✓ Garaje
- ✓ Privado