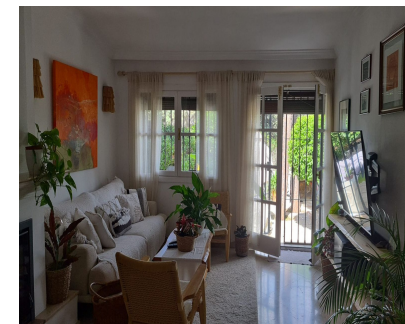
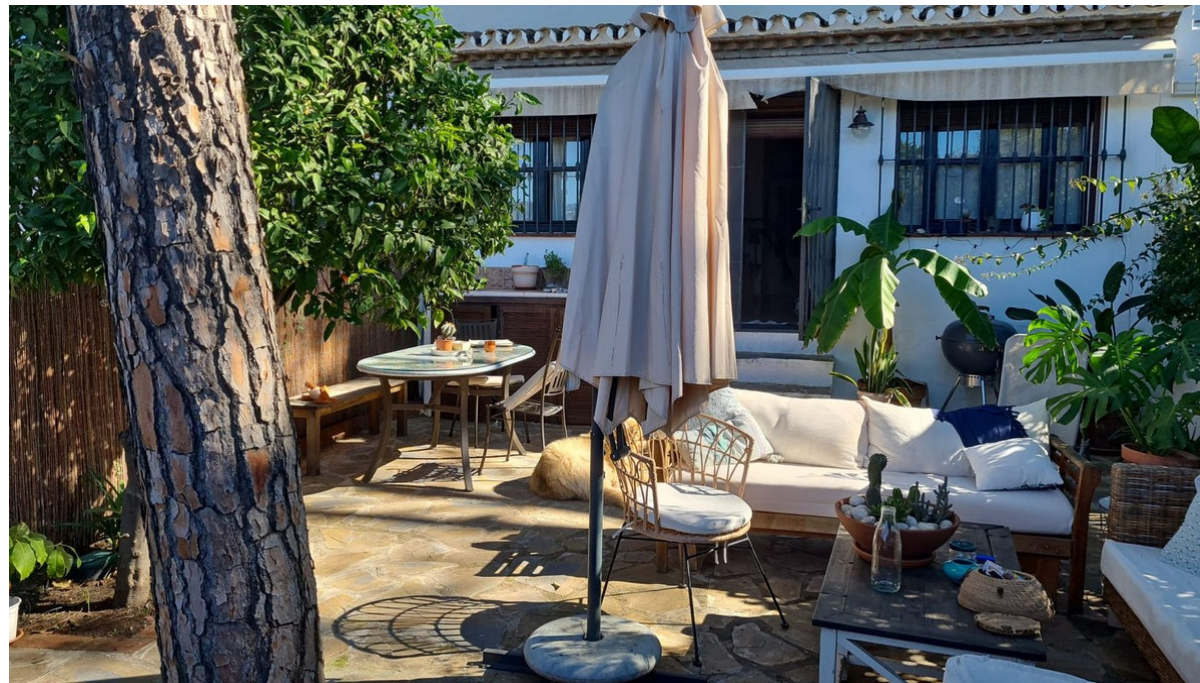
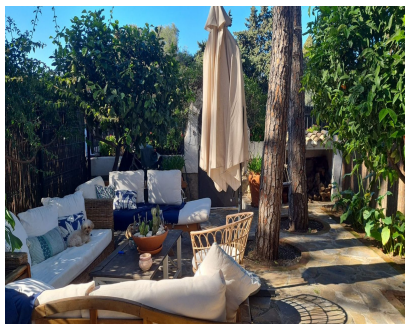


Alquiler Larga - Casa - Marbella
4.000€ / Mes



Ref.-ID: MIBGR5377924

Marbella

Casa



Excepcional chalet adosado en alquiler en la prestigiosa urbanización Los Pinos de Aloha, en Nueva Andalucía, Marbella, ubicado a solo 2 minutos caminando del Colegio Aloha y junto al reconocido campo de golf Aloha. Rodeado de pinos piñoneros y encinas protegidas, con acceso directo al bosque y vistas abiertas al golf, esta propiedad combina tranquilidad, naturaleza y diseño contemporáneo en un entorno privilegiado. La vivienda cuenta con 220 m² construidos distribuidos en 3 plantas, ofreciendo espacios amplios, luminosos y llenos de personalidad. Dispone de 3 dormitorios dobles con armarios empotrados y 3 baños completos, dos de ellos en suite, diseñados para proporcionar máximo confort y privacidad. El corazón de la vivienda es un elegante salón con chimenea, lleno de luz natural y con salida directa al exterior. La cocina abierta al salón, moderna y funcional, está completamente equipada con microondas, tres hornos y frigorífico americano con filtro de agua, creando un espacio ideal para disfrutar en familia o con invitados. En el exterior, la propiedad ofrece una espectacular terraza de 50 m² con zona chill-out y agradables vistas al campo de golf, además de un jardín privado de 70 m² perfecto para relajarse, jugar o disfrutar del clima mediterráneo durante todo el año. La vivienda dispone de dos entradas independientes, aportando comodidad y flexibilidad. Además, está totalmente amueblada con gusto y equipada con aire acondicionado frío/calor en todas las estancias, calefacción central, WiFi por cable en todas las habitaciones, televisión de gran formato, lavadora y secadora. Dos de los dormitorios cuentan también con escritorio, ideales para teletrabajo o estudio. Ubicada en una urbanización tranquila con piscina comunitaria y jardines, esta propiedad ofrece una calidad de vida excepcional, combinando privacidad, naturaleza y proximidad a colegios, servicios, restaurantes y zonas de ocio. Una vivienda única con carácter propio, perfecta para familias o profesionales que buscan un hogar elegante, acogedor y lleno de luz en una de las mejores zonas de Marbella.

Posición

- ✓ Cerca de Golf
- ✓ Cerca de Ciudad
- ✓ Cerca de Colegios
- ✓ Urbanización

Características

- ✓ Terraza Cubierta
- ✓ Terraza Privada

Orientación

- ✓ Este
- ✓ Oeste

Muebles

- ✓ Amueblada

Estado

- ✓ Excelente
- ✓ Buen

Cocina

- ✓ Equipada

Piscina

- ✓ Privada

Jardín

- ✓ Privado

Climatización

- ✓ Aire Acondicionado

Seguridad

- ✓ Recinto Cerrado

Vistas

- ✓ Golf
- ✓ Panorámicas
- ✓ Jardín
- ✓ Urbanas

Aparcamiento

- ✓ Libre
- ✓ Privado