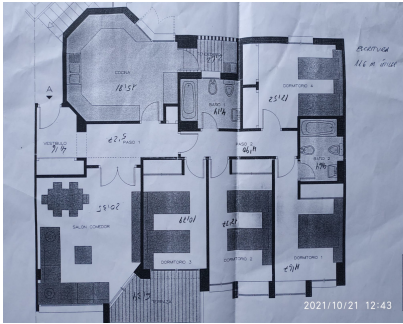


Alquiler Larga - Apartamento - San Pedro de Alcántara 2.395€ / Mes



Ref.-ID: MIBGR5378959

San Pedro de Alcántara

Apartamento



3



2



155 m2

LUMINOSO PISO RESIDENCIAL Magnífica ubicación, al estar en Nueva Alcántara muy próximo al centro de San Pedro Alcántara. Distancia al mar 700 metros aproximadamente. Vistas a la piscina , jardines y al mar. Tiene piscina y jardines comunitarios. Incluye una amplia plaza de garaje subterránea, en el que posiblemente le entren dos vehículos. El ascensor comunica la vivienda con el garaje. Sol de mañana, orientación Este. Con una coqueta terraza con amplio espacio para mesa con 4 sillas , o tumbona. Amueblado. No se incluye trastero. La urbanización tiene rampa de acceso de minusválidos. Conjunto residencial cerrado. Aire acondicionado frío y calor. Originariamente tenía 4 dormitorios y actualmente 3 dormitorios, pues se amplió el salón. Dos cuartos de baños completos, uno de ellos con ducha y el otro con bañera.

Posición

- ✓ Ciudad
- ✓ Cerca de Golf
- ✓ Cerca del Mar
- ✓ Cerca de Colegios
- ✓ Urbanización

Características

- ✓ Ascensor
- ✓ Armarios Empotrados
- ✓ Cerca de Transporte
- ✓ Terraza Privada
- ✓ Lavadero
- ✓ Baño En-Suite
- ✓ Acceso para personas con movilidad reducida
- ✓ Suelos de Mármol
- ✓ Doble acristalamiento
- ✓ Servicio de Autobuses

Servicios Públicos

- ✓ Electricidad
- ✓ Agua Potable

Orientación

- ✓ Este
- ✓ Sureste

Muebles

- ✓ Amueblada

Categoría

- ✓ Golf
- ✓ Lujo
- ✓ Reducido
- ✓ Contemporáneo

Estado

- ✓ Excelente

Cocina

- ✓ Equipada

Piscina

- ✓ Comunitaria

Jardín

- ✓ Comunitario

Climatización

- ✓ Aire Acondicionado
- ✓ A/A Caliente
- ✓ A/A Frio

Seguridad

- ✓ Recinto Cerrado
- ✓ Portero Automático

Vistas

- ✓ Mar
- ✓ Jardín
- ✓ Piscina

Aparcamiento

- ✓ Subterráneo
- ✓ Garaje