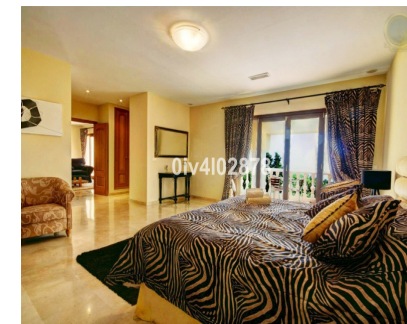


**Ventas - Casa - Benalmadena Pueblo**  
**3.000.000€**

**www.mibgroup.es**  
**+34 662 58 96 58**  
**info@mibgroup.es**



**Ref.-ID: MIBGR2139857**

**Benalmadena Pueblo**

**Casa**

**IBI: 718 EUR / año**

**Basura: 92 EUR / año**



**10**



**10**



**658 m2**



**2780 m2**

Oportunidad especial de adquirir una propiedad muy grande con dependencias independientes y terreno muy generoso, todo muy cerca del encantador Pueblo de Benalmádena. acabado en mármol champagne y suelo radiante, facilitado por placas solares. Al entrar, uno no puede evitar notar los jardines y árboles establecidos junto con las encantadoras áreas al aire libre rodeadas de hermosas vistas al campo y al mar. Al entrar en la casa principal en la planta baja hay un recibidor, que conduce a un gran salón-comedor (acceso a terraza), comedor formal independiente (acceso a terraza), aseo, cocina independiente (acceso a gran patio / lavadero, tv habitación, 2 dormitorios (uno en suite y ambos con acceso a la terraza). En la planta superior, la mayoría de los dormitorios tienen acceso a la terraza principal. Dormitorio principal muy grande en suite con salón, ducha / baño, vestidor y sauna. Tres más dormitorios, todos con baños en suite. Dependencia No1: Casa independiente de 3 dormitorios con 2 baños, Dependencia No2: Unidad independiente de 1 dormitorio con baño. Además hay un garaje independiente con trastero, un amplio piscina de 64m2, con porche adyacente de 31m2. Además de esto, hay grandes terrenos en los que probablemente haya espacio suficiente para una cancha de tenis. ¡Las visitas son muy recomendables!

<b>Posición</b> <ul style="list-style-type: none"><li>✓ Pueblo de Montaña</li><li>✓ Cerca de Tiendas</li><li>✓ Cerca de Colegios</li></ul>	<b>Orientación</b> <ul style="list-style-type: none"><li>✓ Sur</li></ul>	<b>Piscina</b> <ul style="list-style-type: none"><li>✓ Privada</li></ul>	<b>Climatización</b> <ul style="list-style-type: none"><li>✓ Aire Acondicionado</li></ul>	<b>Vistas</b> <ul style="list-style-type: none"><li>✓ Mar</li><li>✓ Jardín</li></ul>	<b>Características</b> <ul style="list-style-type: none"><li>✓ Armarios Empotrados</li><li>✓ Suelos de Mármol</li></ul>
<b>Jardín</b> <ul style="list-style-type: none"><li>✓ Privado</li></ul>	<b>Aparcamiento</b> <ul style="list-style-type: none"><li>✓ Garaje</li><li>✓ Más de uno</li></ul>				