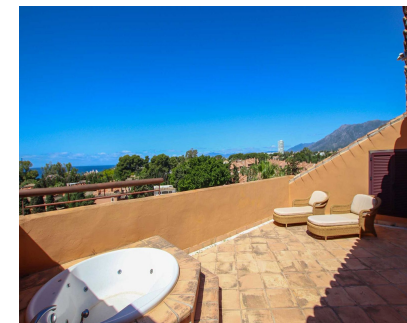
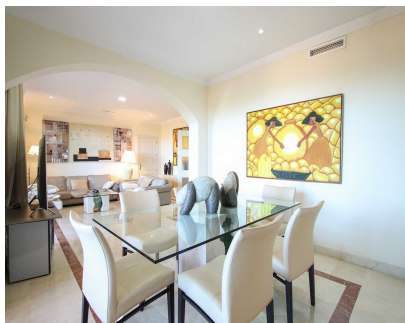


Ventas - Apartamento - Bahía de Marbella
1.650.000€

www.mibgroup.es
+34 662 58 96 58
info@mibgroup.es



Ref.-ID: MIBGR4074373

Bahía de Marbella

Apartamento

Comunidad: 4,440 EUR / año

Basura: 184 EUR / año



3



3



195 m2

Ático de Lujo Acogedor con Vistas Panorámicas a un Paso de las Mejores Playas de Marbella Este precioso y amplio ático ofrece un estilo de vida costero inigualable. Ubicado a solo 200 metros de las mejores playas de Marbella, combina la máxima comodidad con la tranquilidad de una residencia de lujo. Vistas, Luz y Bienestar El ático cuenta con dos terrazas orientadas al suroeste, una característica premium que garantiza una excelente luz natural y le permite disfrutar de impresionantes vistas panorámicas al mar desde ambos espacios. La distribución es espaciosa, creando un ambiente acogedor y sereno, perfecto para el descanso. Comunidad Exclusiva y Servicios de Lujo La propiedad forma parte de un complejo de lujo conocido por su impecable mantenimiento y seguridad: Seguridad y Tranquilidad: Disfrute de la paz mental que ofrece la vigilancia y seguridad 24 horas del complejo. Zonas Comunes: Sumérjase en los jardines tropicales y exuberantes, diseñados para el máximo disfrute. La urbanización dispone de cinco piscinas, de las cuales una está climatizada para su uso durante todo el año. Conveniencia y Conectividad La ubicación es sumamente práctica, permitiéndole prescindir del coche para las necesidades diarias: A Pie: La playa está a poca distancia a pie, donde encontrará un restaurante de playa abierto todo el año. Además, un supermercado se encuentra a solo 500 metros andando. Conexión Rápida: Acceso rápido por carretera a los puntos clave de la costa: Marbella Centro: A solo unos minutos en coche. Puerto Banús: Aproximadamente 10 minutos. Aeropuerto de Málaga (AGP): A unos 35 minutos. Este ático es la opción ideal para quienes buscan un refugio lujoso y tranquilo junto al mar, sin renunciar a la vida social y las comodidades del centro de Marbella. Ático, Bahía de Marbella, Costa del Sol. 3 Dormitorios, 3 Baños, Construidos 199 m² del piso , Terrazas 70 m², garajes y trastero 40 m². zonas comunes 24 m² Posición : Lado de la Playa, Cerca de Golf, Cerca de Puerto, Cerca de Tiendas, Cerca del Mar, Cerca de Cuidad, Cerca de Colegios, Urbanización. Orientación : Suroeste. Estado : Excelente. Piscina : Con Calefacción. Climatización : Aire Acondicionado, A/A Caliente, A/A Frio, Baño. Vistas : Mar, Panorámicas. Características : Terraza Cubierta, Ascensor, Cerca de Transporte, Terraza Privada, ADSL / WIFI, Trastero, Lavadero, Suelos de Mármol, Doble acristalamiento, 24 Horas Recepción, Fibra óptica. Muebles : Sin Amueblar. Cocina : Equipada. Jardin : Comunitario, Paisajista, Mantenimiento fácil. Seguridad : Recinto Cerrado, Persianas Eléctricas, Portero Automático, Alarma, Seguridad 24 Horas. Aparcamiento : Subterráneo, Garaje, Más de uno. Servicios Públicos : Agua Potable. Categoría : Reventa.

Posición <div><div></div>Lado de la Playa</div> <div><div></div>Cerca de Golf</div> <div><div></div>Cerca de Tiendas</div> <div><div></div>Cerca del Mar</div> <div><div></div>Cerca de Colegios</div> <div><div></div>Urbanización</div>	Orientación <div><div></div>Suroeste</div>	Estado <div><div></div>Excelente</div>	Piscina <div><div></div>Con Calefacción</div>	Climatización <div><div></div>Aire Acondicionado</div> <div><div></div>A/A Caliente</div> <div><div></div>A/A Frio</div> <div><div></div>Baño</div>	Vistas <div><div></div>Mar</div> <div><div></div>Panorámicas</div>
Características <div><div></div>Terraza Cubierta</div> <div><div></div>Ascensor</div> <div><div></div>Cerca de Transporte</div> <div><div></div>Terraza Privada</div> <div><div></div>WiFi</div> <div><div></div>Trastero</div> <div><div></div>Lavadero</div> <div><div></div>Suelos de Mármol</div> <div><div></div>Doble acristalamiento</div> <div><div></div>24 Horas Recepción</div> <div><div></div>Fibra óptica</div>	Muebles <div><div></div>Sin Amueblar</div>	Cocina <div><div></div>Equipada</div>	Jardin <div><div></div>Comunitario</div> <div><div></div>Paisajista</div> <div><div></div>Mantenimiento fácil</div>	Seguridad <div><div></div>Recinto Cerrado</div> <div><div></div>Persianas Eléctricas</div> <div><div></div>Portero Automático</div> <div><div></div>Alarma</div> <div><div></div>Seguridad 24 Horas</div>	Aparcamiento <div><div></div>Subterráneo</div> <div><div></div>Garaje</div> <div><div></div>Más de uno</div>
Servicios Públicos <div><div></div>Agua Potable</div>	Categoría <div><div></div>Reventa</div>				