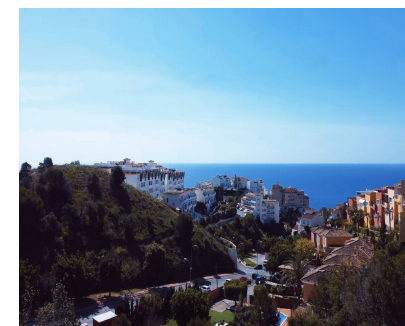
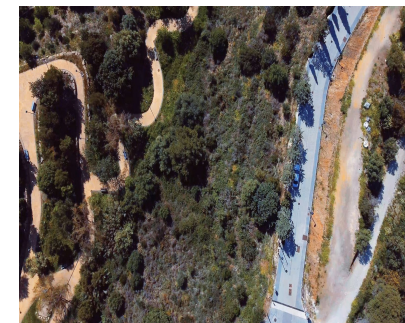


Ventas - Terreno - Benalmadena Costa  
**720.000€**

[www.mibgroup.es](http://www.mibgroup.es)  
**+34 662 58 96 58**  
[info@mibgroup.es](mailto:info@mibgroup.es)



Ref.-ID: MIBGR4193743

Benalmadena Costa

Terreno



**1991 m2**

OPORTUNIDAD DE INVERSIÓN ÚNICA en Benalmádena Costa. Muy cerca de la costa SITUADA en La Capellanía junto a la Reserva del Higuerón. Totalmente rodeada de zonas verdes urbanizadas. VISTAS AL MAR. Parcela a 400 metros de la playa de Carvajal. PARA CONSTRUIR 1, 2 ó 3 VILLAS. Suelo calificado como tipo U1 unifamiliar, varias opciones para construir, todas ellas con amplios jardines, piscinas, terrazas y garajes independientes. DATOS URBANÍSTICOS Superficie: 1991 m2 Ocupación: 25% 497m2 Edificabilidad: 0,38 756m2 Parcela mínima para segregar: 600m2 CONTACTE sin compromiso para hacer una visita a la propiedad y obtener el informe técnico y económico de la inversión. Le proporcionamos asesoramiento GRATIS de nuestro equipo de arquitectos que le informarán de las distintas opciones para sacar el mayor aprovechamiento. SOBRE BENALMÁDENA Situada en la Costa del Sol, es una de las zonas más atractivas para la inversión inmobiliaria en España, gracias a su creciente demanda turística y residencial. Con un excelente clima, playas de calidad y una infraestructura moderna, la ciudad ofrece una alta calidad de vida rodeada de los mejores servicios. El puerto deportivo y el popular Parque de la Paloma refuerzan su atractivo, mientras que el desarrollo de nuevas viviendas y proyectos turísticos aumenta su valor a largo plazo. Benalmádena es una excelente opción para inversores que buscan diversificar su cartera en un destino consolidado y en expansión. (\*) Honorarios de inmobiliaria incluidos en el precio de venta. No incluidos gastos inherentes a la compra como ITP, AJD, notaría, registro, etc.

**Posición**

- ✓ Suburbano
- ✓ Lado de la Playa
- ✓ Cerca del Mar
- ✓ Cerca de Ciudad

**Orientación**

- ✓ Este
- ✓ Sur

**Estado**

- ✓ Nueva Construcción

**Piscina**

- ✓ Privada

**Climatización**

- ✓ Aire Acondicionado

**Vistas**

- ✓ Mar
- ✓ Montaña
- ✓ Playa
- ✓ Campo
- ✓ Panorámicas
- ✓ Bosques
- ✓ Calle

**Características**

- ✓ Terraza Cubierta

**Servicios Públicos**

- ✓ Electricidad
- ✓ Agua Potable
- ✓ Teléfono