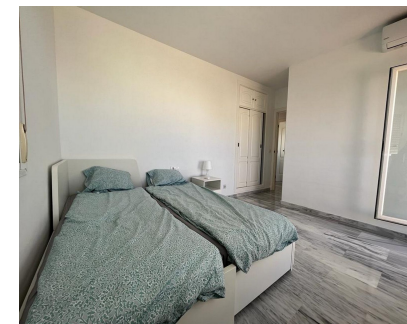


Ventas - Apartamento - Estepona
750.000€

www.mibgroup.es
+34 662 58 96 58
info@mibgroup.es



Ref.-ID: MIBGR4432693

Estepona

Apartamento

Comunidad: 1,440 EUR / año

IBI: 700 EUR / año

Basura: 180 EUR / año



3



2



120 m2

MARAVILLOSO ATICO CON VISTA Y TERRAZA EXPECTACULAR , TODO EN UNA PLANTA , CON GRANDES TERRAZAS MUY LUMINOSO CERCA DE TODO. UNA MAGNIFICA VIVIENDA PARA UNA FAMILIA O COMO INVERSION PARA RENTABILIDAD (de alquiler vacacional) UNA OPORTUNIDAD UNICA DE ESTE TIPO DE VIVIENDA EN PLENA COSTA DEL SOL .POR UBICACION Y POR METROS . Ático, Estepona, Costa del Sol. 3 Dormitorios, 2 Baños, Construidos 120 m², Terraza 120 m². Posición : Ciudad, Área Comercial, Lado de la Playa, Puerto, Pueblo, Cerca de Puerto, Cerca de Tiendas, Cerca del Mar, Cerca de Colegios, Marina, Cerca de Marina. Orientación : Noreste , Sur, Suroeste, Oeste. Estado : Excelente. Piscina : Comunitaria. Climatización : Aire Acondicionado. Vistas : Mar, Montaña, Puerto, Panorámicas, Jardín, Piscina, Urbanas, Calle. Características : Terraza Cubierta, Ascensor, Armarios Empotrados, Cerca de Transporte, Terraza Privada, WiFi, Suelos de Mármol, Cerca de una Iglesia. Muebles : Amueblada. Cocina : Equipada. Jardín : Comunitario. Seguridad : Recinto Cerrado, Portero Automático. Aparcamiento : Subterráneo, Garaje.

Posición <div><div></div> Ciudad</div> <div><div></div> Área Comercial</div> <div><div></div> Lado de la Playa</div> <div><div></div> Puerto</div> <div><div></div> Pueblo</div> <div><div></div> Cerca de Puerto</div> <div><div></div> Cerca de Tiendas</div> <div><div></div> Cerca del Mar</div> <div><div></div> Cerca de Colegios</div> <div><div></div> Marina</div> <div><div></div> Cerca de Marina</div>	Orientación <div><div></div> Noreste</div> <div><div></div> Sur</div> <div><div></div> Suroeste</div> <div><div></div> Oeste</div>	Estado <div><div></div> Excelente</div>	Piscina <div><div></div> Comunitaria</div>	Climatización <div><div></div> Aire Acondicionado</div>	Vistas <div><div></div> Mar</div> <div><div></div> Montaña</div> <div><div></div> Puerto</div> <div><div></div> Panorámicas</div> <div><div></div> Jardín</div> <div><div></div> Piscina</div> <div><div></div> Urbanas</div> <div><div></div> Calle</div>
Características <div><div></div> Terraza Cubierta</div> <div><div></div> Ascensor</div> <div><div></div> Armarios Empotrados</div> <div><div></div> Cerca de Transporte</div> <div><div></div> Terraza Privada</div> <div><div></div> WiFi</div> <div><div></div> Suelos de Mármol</div> <div><div></div> Cerca de una Iglesia</div>	Muebles <div><div></div> Amueblada</div>	Cocina <div><div></div> Equipada</div>	Jardin <div><div></div> Comunitario</div>	Seguridad <div><div></div> Recinto Cerrado</div> <div><div></div> Portero Automático</div>	Aparcamiento <div><div></div> Subterráneo</div> <div><div></div> Garaje</div>