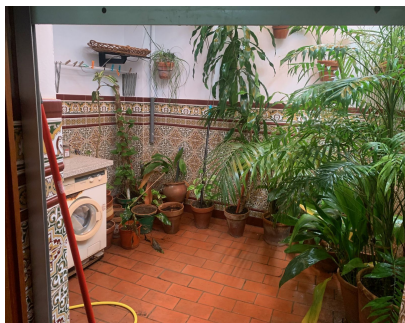


Ventas - Casa - Estepona
396.000€

www.mibgroup.es
+34 662 58 96 58
info@mibgroup.es



Ref.-ID: MIBGR4671463

Estepona

Casa



3



2



130 m2

Antes se vendia el bloque entero ahora se pueden vender por separado Apartamento en Estepona casco antiguo. La vivienda consta de tres dormitorios, un baño y un aseo, patio de diez metros cuadrados, dos balconitos , cocina, salon con chimenea y una entrada muy amplia. Es una primera planta sin ascensor. Se vende otra vivienda en la segunda planta que consta de dos dormitorios y un baño que se vende aparte en 386000euros. En la tercera planta se ubica una azotea. Se pueden vender juntas o por separado. La casa esta ubicada en el mismo centro del pueblo al lado de todos los servicios: supermercados, tiendas, comercios, centro medico, etc. y a unos dos minutos andando a la playa. Adosada, Estepona, Costa del Sol. 3 Dormitorios, 2 Baños, Construidos 80 metros cuadrados Posición : Ciudad, Área Comercial, Lado de la Playa, Pueblo, Cerca de Puerto, Cerca del Mar, Cerca de Colegios. Orientación : Sur, Suroeste. Estado : Excelente. Vistas : Montaña, Panorámicas. Características : Terraza Cubierta, Armarios Empotrados, Cerca de Transporte, Terraza Privada, Lavadero, Suelos de Mármol. Muebles : Parcialmente. Cocina : Equipada. Seguridad : Portero Automático. Servicios Públicos : Electricidad, Agua Potable. Categoría : Frente a la playa, Casas de vacaciones, Inversion.

Posición <div><div></div> Ciudad</div> <div><div></div> Área Comercial</div> <div><div></div> Lado de la Playa</div> <div><div></div> Pueblo</div> <div><div></div> Cerca de Puerto</div> <div><div></div> Cerca del Mar</div> <div><div></div> Cerca de Colegios</div>	Orientación <div><div></div> Sur</div> <div><div></div> Suroeste</div>	Estado <div><div></div> Excelente</div>	Vistas <div><div></div> Montaña</div> <div><div></div> Panorámicas</div>	Características <div><div></div> Terraza Cubierta</div> <div><div></div> Armarios Empotrados</div> <div><div></div> Cerca de Transporte</div> <div><div></div> Terraza Privada</div> <div><div></div> Lavadero</div> <div><div></div> Suelos de Mármol</div>	Muebles <div><div></div> Parcialmente</div>
Cocina <div><div></div> Equipada</div>	Seguridad <div><div></div> Portero Automático</div>	Servicios Públicos <div><div></div> Electricidad</div> <div><div></div> Agua Potable</div>	Categoría <div><div></div> Frente a la playa</div> <div><div></div> Casas de vacaciones</div> <div><div></div> Inversion</div>		