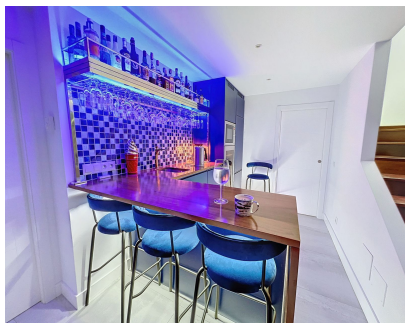


Ventas - Casa - Benalmadena
1.200.000€

www.mibgroup.es
+34 662 58 96 58
info@mibgroup.es



Ref.-ID: MIBGR4676296

Benalmadena

Casa

Comunidad: 2,520 EUR / año

IBI: 1,798 EUR / año

Basura: 190 EUR / año



3



3



358 m2

Ubicado en la distinguida comunidad de Big Blue Villas en Benalmádena, este excepcional chalet adosado encarna la esencia del lujo costero. Distribuido en tres niveles, esta residencia ofrece tres amplios dormitorios, tres baños y un aseo adicional para invitados, garantizando un espacio amplio para una vida cómoda. La planta baja te da la bienvenida con una cautivadora sala de estar, que cuenta con un elegante bar adornado con iluminación LED, perfecto para recibir reuniones, y equipado con un televisor proyector. El acceso a la terraza aumenta el atractivo, ampliando las posibilidades de entretenimiento al aire libre. El dormitorio principal, convenientemente ubicado en este nivel, cuenta con un amplio baño en suite y un impresionante vestidor. Además, un dormitorio de invitados con baño en suite complementa este nivel, asegurando privacidad y comodidad. Ascendiendo al primer piso se revela una impresionante sala de estar, conectada de manera fluida a una moderna cocina abierta completamente equipada, un comedor y un área de servicio. La amplia terraza en este nivel ofrece vistas panorámicas al mar, envolviendo la propiedad, y cuenta con un bar integrado, mejorando la experiencia de entretenimiento al aire libre. En la planta superior, otro dormitorio de invitados en suite espera, completo con acceso a su propia terraza privada, proporcionando un retiro sereno con vistas impresionantes. En el exterior, los residentes pueden disfrutar de jardines bellamente ajardinados, disfrutar de la piscina comunitaria o mantener un estilo de vida activo en el gimnasio bien equipado y las áreas sociales. El ático también cuenta con una zona de barbacoa para cenar al aire libre, múltiples terrazas y estacionamiento privado. Con su acceso envidiable a la playa y servicios cercanos, este ático combina perfectamente el lujo y la conveniencia, ofreciendo una experiencia de vida costera incomparable en Big Blue Villas.

Posición

Cerca de Golf

Cerca del Mar

Cerca de Ciudad

Urbanización

Características

Terraza Cubierta

Armarios Empotrados

Terraza Privada

Lavadero

Baño En-Suite

Bar

Doble acristalamiento

Fibra óptica

Categoría

Lujo

Reventa

Orientación

Sur

Muebles

Opcionales

Estado

Excelente

Cocina

Equipada

Piscina

Comunitaria

Jardin

Comunitario

Climatización

Aire Acondicionado

A/A Caliente

A/A Frio

Aparcamiento

Garaje

Privado

Vistas

Mar

Montaña

Panorámicas

Servicios Públicos

Electricidad

Agua Potable

Categoría

Lujo

Reventa