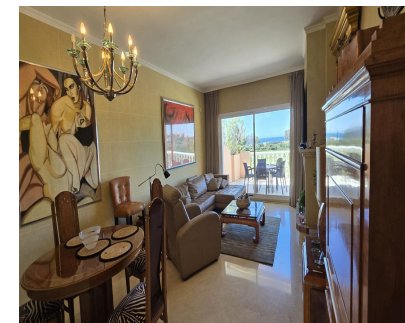


Ventas - Apartamento - Estepona
499.000€

www.mibgroup.es
+34 662 58 96 58
info@mibgroup.es



Ref.-ID: MIBGR4747855

Estepona

Apartamento

Comunidad: 3,180 EUR / año

IBI: 969 EUR / año

Basura: 141 EUR / año



2



2



188 m2

Esto es uno de los pocos complejos residenciales con una ubicación frente al mar y un inmenso jardín, lo suficientemente grande como para ser considerado un parque. Con dos piscinas tipo laguna y acceso directo a la playa, situada a pocos metros de distancia. Este ático dúplex en el primer piso ofrece espléndidas vistas al mar y a los campos abiertos. Es un apartamento de alta calidad, espacioso y completamente revestido en mármol. Una entrada elegante conduce a una sala de estar y un comedor de planta abierta, completo con chimenea y techos altos. La sala de estar se abre a una gran terraza con vistas impresionantes al mar. Ambos dormitorios son lo suficientemente espaciosos para albergar camas extragrandes o dos camas individuales, junto con los muebles del dormitorio. Las habitaciones cuentan con armarios empotrados; una habitación ofrece vistas al jardín, mientras que la otra cuenta con vistas soberbias al mar directamente desde la cama. Hay dos baños, ambos con acabados de alta calidad, incluidos grifos Grohe. El baño en suite dispone de lavabos dobles, una bañera con ducha, un WC y un bidé. El baño para invitados incluye una ducha, un lavabo y un WC. Ambos baños tienen ventanas, están completamente revestidos en mármol y disponen de calefacción por suelo radiante. La cocina está completamente equipada con frigorífico congelador, horno, placa de cocción, campana extractora y lavavajillas. Incluye una zona de lavandería separada con caldera y espacio extra en los armarios. La cocina es lo suficientemente espaciosa para albergar una pequeña mesa de comedor y ha sido convertida en un dormitorio adicional en algunos apartamentos de Park Beach. Además, algunos propietarios han abierto el pasa platos para crear una cocina de estilo americano abierta. Todo el apartamento está cubierto por un solárium superior con jardineras, una ducha, un lavabo y una zona que puede ser fácilmente convertida en una barbacoa/cocina al aire libre. El solárium cuenta con asientos y una pérgola, está completamente embaldosado y ofrece excepcionales vistas al mar y a las montañas.

Posición <ul style="list-style-type: none">✓ Lado de la Playa✓ Cerca de Tiendas✓ Cerca del Mar✓ Cerca de Colegios✓ Urbanización	Orientación <ul style="list-style-type: none">✓ Sur	Estado <ul style="list-style-type: none">✓ Buen	Climatización <ul style="list-style-type: none">✓ Aire Acondicionado✓ A/A Caliente✓ A/A Frio✓ Chimenea✓ Baño	Vistas <ul style="list-style-type: none">✓ Mar✓ Jardín	Características <ul style="list-style-type: none">✓ Armarios Empotrados✓ Terraza Privada✓ Solario✓ WiFi✓ Lavadero✓ Baño En-Suite✓ Suelos de Mármol✓ Barbacoa✓ Doble acristalamiento✓ Fibra óptica
Muebles <ul style="list-style-type: none">✓ Opcionales	Cocina <ul style="list-style-type: none">✓ Equipada	Jardin <ul style="list-style-type: none">✓ Comunitario	Seguridad <ul style="list-style-type: none">✓ Recinto Cerrado	Aparcamiento <ul style="list-style-type: none">✓ Calle✓ Comunitario	Servicios Públicos <ul style="list-style-type: none">✓ Electricidad✓ Agua Potable
Categoría <ul style="list-style-type: none">✓ Casas de vacaciones✓ Reventa					