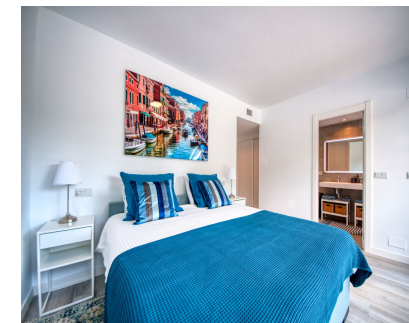


Ventas - Apartamento - Benahavís
750.000€

www.mibgroup.es
+34 662 58 96 58
info@mibgroup.es



Ref.-ID: MIBGR4803463

Benahavís

Apartamento

Comunidad: 2,700 EUR / año

IBI: 355 EUR / año

Basura: 18 EUR / año



3



2



146 m2

Amplio ático en Benahavís con la siguiente distribución. La planta principal cuenta con una sala de estar de planta abierta que conduce a una terraza con vistas a la piscina y al pueblo. La moderna cocina está completamente equipada con electrodomésticos de primera línea y almacenamiento adicional. Una puerta corredera separa la sala de estar de los dormitorios, que incluyen tres habitaciones dobles con armarios empotrados y persianas eléctricas. El dormitorio principal tiene baño en suite y acceso a la terraza, mientras que los otros dos dormitorios comparten un baño. La propiedad también incluye un lavadero con lavadora y un eficiente sistema Aerotherm para agua caliente y aire acondicionado. Una escalera desde la terraza conduce a un amplio solárium de 112 m², que ofrece vistas panorámicas, sol durante todo el día e impresionantes puestas de sol. El ático cuenta con una plaza de aparcamiento subterráneo y un trastero de 11 m². La comunidad está cerrada y cuenta con una gran piscina, jardines paisajísticos y está a solo 4 minutos a pie de varios servicios, que incluyen tiendas, restaurantes e instalaciones deportivas.

Posición

- ✓ Ciudad
- ✓ Pueblo
- ✓ Cerca de Golf
- ✓ Cerca de Tiendas
- ✓ Cerca de Ciudad
- ✓ Cerca de Colegios
- ✓ Urbanización

Características

- ✓ Ascensor
- ✓ Armarios Empotrados
- ✓ Cerca de Transporte
- ✓ Terraza Privada
- ✓ Solario
- ✓ Trastero
- ✓ Lavadero
- ✓ Baño En-Suite
- ✓ Doble acristalamiento
- ✓ Fibra óptica

Servicios Públicos

- ✓ Electricidad
- ✓ Agua Potable
- ✓ Teléfono

Orientación

- ✓ Sur

Muebles

- ✓ Opcionales

Estado

- ✓ Excelente

Cocina

- ✓ Equipada

Piscina

- ✓ Comunitaria

Jardin

- ✓ Comunitario
- ✓ Paisajista

Climatización

- ✓ Aire Acondicionado

Seguridad

- ✓ Recinto Cerrado
- ✓ Portero Automático

Vistas

- ✓ Montaña
- ✓ Campo
- ✓ Jardín
- ✓ Piscina
- ✓ Urbanas

Aparcamiento

- ✓ Subterráneo
- ✓ Garaje
- ✓ Privado