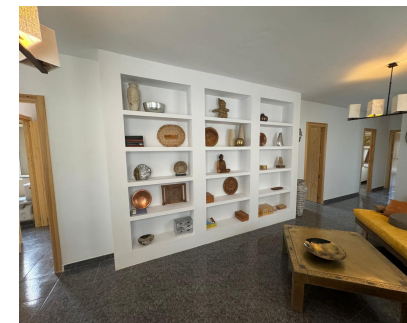
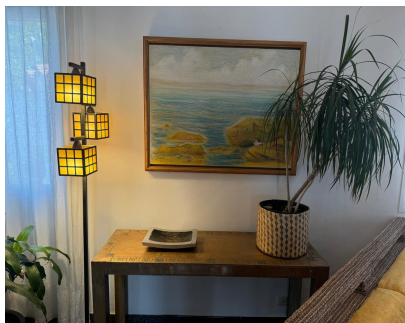
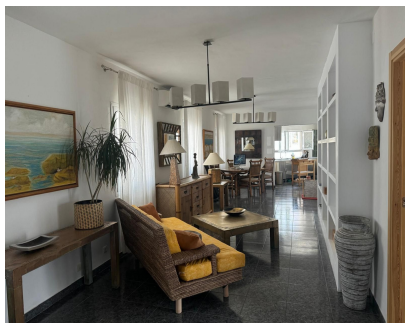


Ventas - Apartamento - Istán
290.000€

www.mibgroup.es
+34 662 58 96 58
info@mibgroup.es



Ref.-ID: MIBGR4829062

Istán

Apartamento

Comunidad: 252 EUR / año



5



4



173 m2

Tenemos el placer de presentarles en exclusiva este maravilloso dúplex situado en unos de los pueblos más famosos y bonitos por estar en una zona de excepcional belleza natural con bosques centenarios y vistas panorámicas a tan solo 10 minutos en coche de las playas de Marbella y Puerto Banús. Imagínate vivir en plena Sierra de las Nieves y al mismo tiempo tan cerca de la costa. Este dúplex consta en su primera planta de 4 habitaciones con baño en suite en cada una de ellas, todos los baños con ventana exterior menos uno. Un precioso salón-con zona comedor, un lavadero interior, una amplia y totalmente equipada cocina de estilo totalmente industrial con grandes ventanales y una cómoda y práctica alacena. desde el dormitorio principal se accede a un preciosa y muy larga terraza que rodea gran parte de toda la casa. Con una vistas espectaculares. Todas las habitaciones constan de ventanas exteriores. Al subir a la segunda planta nos encontramos con la Joya de la corona, una estancia usada como espacio abierto tipo oficina con un gran ventanal lleno de luz y de vistas verdes llenas de vida. Al mismo tiempo se accede por una puerta al solárium excepcional lleno de luz y espacio para decorar y utilizar como se desee. Todas las ventanas, 16 para ser exactos, de la propiedad son de doble acristalamiento de alta calidad y apertura de doble hoja. La decoración empleada es de un gusto exquisito y original que viste cada estancia con un toque muy estiloso al mismo tiempo que funcional. La propiedad se vende totalmente amueblada. Que más os puedo decir de esta propiedad hecha para el disfrute de la relajación, armonía y conexión con la naturaleza? Que nos os perdáis visitar esta belleza de propiedad.

Posición <div><div>✓</div> Campo</div> <div><div>✓</div> Pueblo</div> <div><div>✓</div> Pueblo de Montaña</div>	Orientación <div><div>✓</div> Norte</div> <div><div>✓</div> Oeste</div> <div><div>✓</div> Noroeste</div>	Estado <div><div>✓</div> Excelente</div>	Vistas <div><div>✓</div> Montaña</div> <div><div>✓</div> Panorámicas</div>	Características <div><div>✓</div> Armarios Empotrados</div> <div><div>✓</div> Terraza Privada</div> <div><div>✓</div> Solario</div> <div><div>✓</div> WiFi</div> <div><div>✓</div> Trastero</div> <div><div>✓</div> Lavadero</div> <div><div>✓</div> Baño En-Suite</div> <div><div>✓</div> Servicio de Autobuses</div> <div><div>✓</div> Cerca de una Iglesia</div>	Muebles <div><div>✓</div> Amueblada</div>
Cocina <div><div>✓</div> Equipada</div>	Aparcamiento <div><div>✓</div> Calle</div>	Servicios Públicos <div><div>✓</div> Electricidad</div> <div><div>✓</div> Agua Potable</div>			