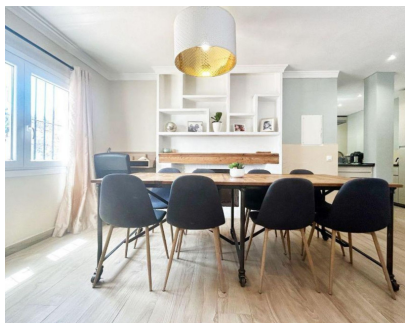


Ventas - Casa - Benahavís
975.000€

www.mibgroup.es
+34 662 58 96 58
info@mibgroup.es



Ref.-ID: MIBGR4836139

Benahavís

Casa

IBI: 500 EUR / año

Basura: 60 EUR / año



4



4



200 m2



545 m2

Situado en el encantador pueblo de Benahavis. Esta villa de 4 dormitorios de estilo andaluz, perfectamente ubicada, es un testimonio del idílico estilo de vida español. Situado a pocos pasos del colegio Daidin, de las instalaciones deportivas y de los animados restaurantes del pueblo. Actualmente de 2 plantas con aproximadamente 200 m². Zonificación urbano-residencial (la propiedad se podría ampliar agregando al menos un nivel más). La planta baja de planta abierta consta de una luminosa sala de estar, comedor y cocina con un rincón de oficina, ideal para trabajar desde casa, dos chimeneas de leña y un baño. El nivel superior consta de un gran dormitorio principal con baño privado y un balcón soleado. El segundo dormitorio también tiene baño privado y vestidor. Otros dos dormitorios dobles y un baño familiar completan la propiedad. La villa dispone de mucho espacio al aire libre con múltiples terrazas en diferentes niveles. Incluye jardín, árboles frutales maduros, aparcamiento y piscina privada: una auténtica joya en el centro de Benahavis. Villa - Chalet, Benahavís, Costa del Sol. 4 Dormitorios, 4 Baños, Construidos 200 m², Terraza 100 m², Jardin/Terreno 545 m². Posición : Área Comercial, Pueblo, Pueblo de Montaña, Cerca de Tiendas, Cerca de Colegios, Cerca de los Bosques. Orientación : Sur. Estado : Buen. Piscina : Sitio para Piscina. Climatización : Aire Acondicionado, A/A Caliente, A/A Frio. Vistas : Montaña, Panorámicas. Características : Terraza Cubierta, Armarios Empotrados, Cerca de Transporte, Terraza Privada, WiFi, Aprtmnt. Huéspedes, Trastero, Lavadero, Baño En-Suite, Doble acristalamiento, Servicio de Autobuses, Cerca de una Iglesia. Muebles : Parcialmente. Cocina : Equipada. Jardin : Privado. Aparcamiento : Garaje, Cubierto, Más de uno, Privado. Categoría : Reventa.

Posición <div><div></div>Área Comercial</div> <div><div></div>Pueblo</div> <div><div></div>Pueblo de Montaña</div> <div><div></div>Cerca de Tiendas</div> <div><div></div>Cerca de Colegios</div> <div><div></div>Cerca de los Bosques</div>	Orientación <div><div></div>Sur</div>	Estado <div><div></div>Buen</div>	Piscina <div><div></div>Sitio para Piscina</div>	Climatización <div><div></div>Aire Acondicionado</div> <div><div></div>A/A Caliente</div> <div><div></div>A/A Frio</div>	Vistas <div><div></div>Montaña</div> <div><div></div>Panorámicas</div> <div><div></div>Piscina</div>
Características <div><div></div>Terraza Cubierta</div> <div><div></div>Armarios Empotrados</div> <div><div></div>Cerca de Transporte</div> <div><div></div>Terraza Privada</div> <div><div></div>WiFi</div> <div><div></div>Aprtmnt. Huéspedes</div> <div><div></div>Trastero</div> <div><div></div>Lavadero</div> <div><div></div>Baño En-Suite</div> <div><div></div>Doble acristalamiento</div> <div><div></div>Servicio de Autobuses</div> <div><div></div>Cerca de una Iglesia</div>	Muebles <div><div></div>Parcialmente</div>	Cocina <div><div></div>Equipada</div>	Jardin <div><div></div>Privado</div>	Aparcamiento <div><div></div>Garaje</div> <div><div></div>Cubierto</div> <div><div></div>Más de uno</div> <div><div></div>Privado</div>	Categoría <div><div></div>Reventa</div>