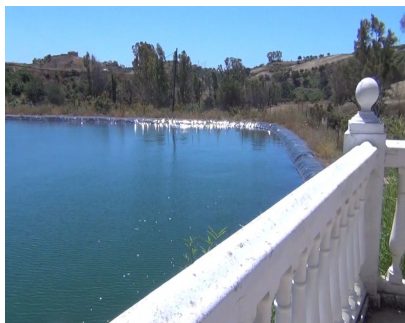


Ventas - Casa - Entrerrios
4.000.000€

www.mibgroup.es
+34 662 58 96 58
info@mibgroup.es



Ref.-ID: MIBGR4846189

Entrerrios

Casa



4



4



336 m2



320000 m2

Esta impresionante finca se encuentra en Entrerríos, dentro del municipio de Mijas, y abarca aproximadamente 320,000 metros cuadrados de terreno rustico. La propiedad cuenta con tres lagos artificiales que poseen una considerable capacidad de agua para fines de riego. Un pintoresco arroyo, conocido como El Laurel, atraviesa la finca, añadiendo un encanto natural a su entorno. Actualmente, la finca alberga 8,000 árboles frutales de diversas especies, siendo la mayoría aguacates. La casa principal tiene más de 400 metros cuadrados y está diseñada cuidadosamente para incluir un amplio salón con chimenea, cuatro dormitorios, una cocina completamente equipada, una despensa, un salón de televisión, una bodega y cuatro baños. Además de la residencia principal, la propiedad incluye varias instalaciones de almacenamiento, un gallinero, establos para caballos, un gran aparcamiento cubierto y un alojamiento separado para el personal. Los servicios esenciales, como un pozo de agua, electricidad, teléfono e internet, están todos disponibles. El precio de esta excepcional propiedad es de 3,100,000 €. Ubicada en una región en constante desarrollo con diversos proyectos, esta amplia finca sirve como un oasis de paz, proporcionando un tranquilo refugio del ajetreo y el bullicio de la vida moderna.

Posición <div><div></div>✓ Campo</div> <div><div></div>✓ Cerca de Golf</div> <div><div></div>✓ Cerca del Mar</div> <div><div></div>✓ Cerca de Ciudad</div> <div><div></div>✓ Cerca de Colegios</div>	Orientación <div><div></div>✓ Norte</div> <div><div></div>✓ Noreste</div> <div><div></div>✓ Este</div> <div><div></div>✓ Sureste</div> <div><div></div>✓ Sur</div> <div><div></div>✓ Suroeste</div> <div><div></div>✓ Oeste</div> <div><div></div>✓ Noroeste</div>	Estado <div><div></div>✓ Excelente</div>	Piscina <div><div></div>✓ Privada</div>	Climatización <div><div></div>✓ Aire Acondicionado</div> <div><div></div>✓ Chimenea</div> <div><div></div>✓ Baño</div>	Vistas <div><div></div>✓ Montaña</div> <div><div></div>✓ Campo</div> <div><div></div>✓ Panorámicas</div> <div><div></div>✓ Lago</div>
Características <div><div></div>✓ Terraza Cubierta</div> <div><div></div>✓ Armarios Empotrados</div> <div><div></div>✓ Cerca de Transporte</div> <div><div></div>✓ Terraza Privada</div> <div><div></div>✓ WiFi</div> <div><div></div>✓ Sala de Juegos</div> <div><div></div>✓ Apptmnt. Huéspedes</div> <div><div></div>✓ Trastero</div> <div><div></div>✓ Baño En-Suite</div> <div><div></div>✓ Barbacoa</div> <div><div></div>✓ Servicio de Autobuses</div> <div><div></div>✓ Alojamiento del personal</div> <div><div></div>✓ Establos</div>	Muebles <div><div></div>✓ Amueblada</div>	Cocina <div><div></div>✓ Equipada</div>	Jardin <div><div></div>✓ Privado</div>	Seguridad <div><div></div>✓ Recinto Cerrado</div>	Aparcamiento <div><div></div>✓ Garaje</div> <div><div></div>✓ Más de uno</div> <div><div></div>✓ Privado</div>
Servicios Públicos <div><div></div>✓ Electricidad</div> <div><div></div>✓ Agua Potable</div> <div><div></div>✓ Teléfono</div> <div><div></div>✓ Gas</div>	Categoría <div><div></div>✓ Ganga</div> <div><div></div>✓ Inversion</div> <div><div></div>✓ Lujo</div>				