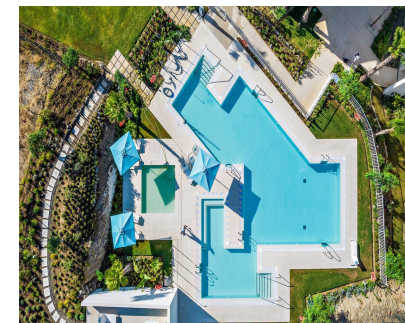


Ventas - Apartamento - Marbella  
**1.100.000€**

[www.mibgroup.es](http://www.mibgroup.es)  
**+34 662 58 96 58**  
[info@mibgroup.es](mailto:info@mibgroup.es)



Ref.-ID: MIBGR4862248

Marbella

Apartamento

Comunidad: 6,396 EUR / año

IBI: 995 EUR / año

Basura: 156 EUR / año



3



2



135 m2

PALO ALTO, uno de los mejores proyectos que ofrece un estilo de vida superior con comodidades de clase mundial. Las Jacarandas Impresionante piso contemporáneo, con sensacionales vistas al mar y a la montaña. Las Jacarandas cuenta con dos piscinas privadas al aire libre con zonas de juego para niños y jardines. Los residentes también tienen acceso completo a todas las comodidades de Palo Alto, incluyendo, servicios de conserjería, un club de salud de clase mundial, equitación, spa e instalaciones de belleza, pistas de pádel, gimnasio, pistas de tenis, un club social, un club infantil, y un sinfín de espacio para disfrutar de la belleza natural de la Sierra de las Nieves. El piso en sí cuenta con muebles de diseño de alta calidad (opcional), suelos de madera en los dormitorios combinados con suelos de mármol en la sala de estar. El amplio salón-comedor de planta abierta con grandes ventanales para disfrutar de las vistas, da a la espaciosa terraza. El piso tiene un amplio y luminoso salón/comedor con una hermosa cocina abierta que incluye electrodomésticos de gama alta, con nevera americana, microondas integrado y horno, con una habitación separada de la cocina con lavadora y secadora que conduce a la terraza, 3 dormitorios con armarios empotrados y 2 baños. También hay seguridad 24/24. La propiedad también cuenta con 1 plaza de aparcamiento subterráneo. Para lo mejor de ambos mundos, es sólo un corto trayecto en coche a La Cañada, un conocido centro comercial detrás de Marbella con todas las tiendas que puedas imaginar y el centro de Marbella con sus comodidades, tiendas, restaurantes y bares y la playa.

**Posición**

- ✓ Urbanización

**Orientación**

- ✓ Sureste

**Estado**

- ✓ Excelente

**Piscina**

- ✓ Comunitaria
- ✓ Cubierta
- ✓ Con Calefacción
- ✓ Piscina de Niños

**Climatización**

- ✓ Aire Acondicionado
- ✓ A/A Caliente
- ✓ A/A Frio
- ✓ Baño

**Vistas**

- ✓ Mar
- ✓ Montaña

**Características**

- ✓ Terraza Cubierta
- ✓ Ascensor
- ✓ Armarios Empotrados
- ✓ Cerca de Transporte
- ✓ Terraza Privada
- ✓ WiFi
- ✓ Gimnasio
- ✓ Sauna
- ✓ Trastero
- ✓ Lavadero
- ✓ Baño En-Suite
- ✓ Suelo de Madera
- ✓ Acceso para personas con movilidad reducida
- ✓ Jacuzzi
- ✓ Domótica
- ✓ 24 Horas Recepción
- ✓ Fibra óptica

**Muebles**

- ✓ Opcionales

**Cocina**

- ✓ Equipada

**Jardin**

- ✓ Comunitario

**Seguridad**

- ✓ Recinto Cerrado
- ✓ Portero Automático
- ✓ Alarma
- ✓ Seguridad 24 Horas

**Aparcamiento**

- ✓ Subterráneo

**Categoría**

- ✓ Lujo
- ✓ Reventa
- ✓ Contemporáneo