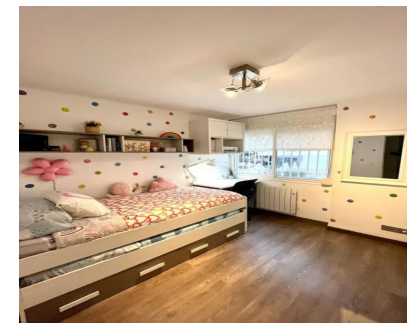
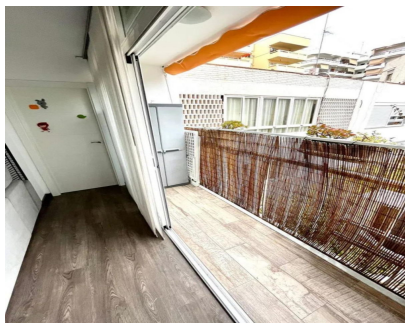


Ventas - Apartamento - Marbella
415.000€

www.mibgroup.es
+34 662 58 96 58
info@mibgroup.es



Ref.-ID: MIBGR4870342

Marbella

Apartamento

Comunidad: 792 EUR / año

IBI: 663 EUR / año

Basura: 43 EUR / año



3



2



90 m2

Apartamento Planta Media, Marbella, Costa del Sol. 3 Dormitorios, 2 Baños, Construidos 90 m², Terraza 5 m². Posición : Ciudad, Suburbano, Área Comercial, Lado de la Playa, Cerca de Puerto, Cerca de Tiendas, Cerca de Colegios, Cerca de Marina. Orientación : Este. Estado : Buen. Climatización : Aire Acondicionado, A/A Caliente, A/A Frio. Vistas : Urbanas. Características : Terraza Cubierta, Ascensor, Armarios Empotrados, Cerca de Transporte, Terraza Privada, WiFi, Lavadero, Baño En-Suite, Acceso para personas con movilidad reducida, Doble acristalamiento, Servicio de Autobuses, Cerca de una Iglesia, Fibra óptica. Muebles : Parcialmente. Cocina : Equipada. Seguridad : Recinto Cerrado, Portero Automático, Alarma. Aparcamiento : Calle. Categoría : Reventa.

Posición <div><div></div> Ciudad</div> <div><div></div> Suburbano</div> <div><div></div> Área Comercial</div> <div><div></div> Lado de la Playa</div> <div><div></div> Cerca de Puerto</div> <div><div></div> Cerca de Tiendas</div> <div><div></div> Cerca de Colegios</div> <div><div></div> Cerca de Marina</div>	Orientación <div><div></div> Este</div>	Estado <div><div></div> Buen</div>	Climatización <div><div></div> Aire Acondicionado</div> <div><div></div> A/A Caliente</div> <div><div></div> A/A Frio</div>	Vistas <div><div></div> Urbanas</div>	Características <div><div></div> Terraza Cubierta</div> <div><div></div> Ascensor</div> <div><div></div> Armarios Empotrados</div> <div><div></div> Cerca de Transporte</div> <div><div></div> Terraza Privada</div> <div><div></div> WiFi</div> <div><div></div> Lavadero</div> <div><div></div> Baño En-Suite</div> <div><div></div> Acceso para personas con movilidad reducida</div> <div><div></div> Doble acristalamiento</div> <div><div></div> Servicio de Autobuses</div> <div><div></div> Cerca de una Iglesia</div> <div><div></div> Fibra óptica</div>
Muebles <div><div></div> Parcialmente</div>	Cocina <div><div></div> Equipada</div>	Seguridad <div><div></div> Recinto Cerrado</div> <div><div></div> Portero Automático</div> <div><div></div> Alarma</div>	Aparcamiento <div><div></div> Calle</div>	Categoría <div><div></div> Reventa</div>	