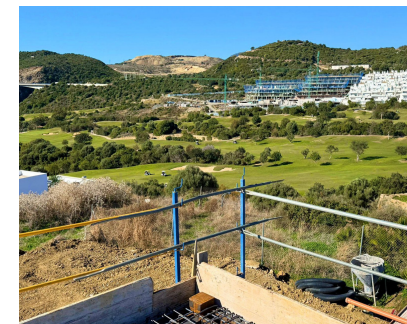


Ventas - Casa - Estepona
1.800.000€

www.mibgroup.es
+34 662 58 96 58
info@mibgroup.es



Ref.-ID: MIBGR4883287

Estepona

Casa



3



4



590 m2



884 m2

Esta exclusiva villa de lujo, con licencia aprobada y comienzo de construcción inmediato en abril de 2025, está situada en el prestigioso enclave de Valle Romano en Estepona, representa la esencia del diseño moderno y la sofisticación en un entorno natural privilegiado. Se integra a la perfección con el paisaje mediterráneo, aprovechando la luz natural y ofreciendo vistas panorámicas al mar y a los campos de golf cercanos. El diseño interior se centra en el confort y la funcionalidad, con amplios espacios abiertos y acabados de alta gama. La sala de estar, rodeada de grandes ventanales, conecta con una cocina gourmet completamente equipada, perfecta para aquellos que disfrutan del arte culinario en un entorno refinado. Las habitaciones, todas con baño en suite, destacan por su privacidad, luminosidad y su acceso directo a terrazas privadas que invitan a la relajación. En el exterior, la villa cuenta con una impresionante piscina y jardines paisajísticos que combinan flora autóctona con un diseño minimalista. Varias áreas de descanso y una zona de barbacoa al aire libre hacen de este espacio el lugar ideal para el entretenimiento y el relax, brindando un ambiente exclusivo y tranquilo. Pensada para quienes buscan una experiencia de vida de lujo en un entorno natural único, esta villa en Valle Romano, Estepona, es el equilibrio perfecto entre diseño contemporáneo, comodidad y belleza natural.

Posición <div>✓ Cerca de Puerto</div> <div>✓ Cerca de Tiendas</div> <div>✓ Cerca del Mar</div> <div>✓ Cerca de Ciudad</div> <div>✓ Cerca de Colegios</div> <div>✓ Cerca de los Bosques</div> <div>✓ Cerca de Marina</div> <div>✓ Urbanización</div>	Orientación <div>✓ Sur</div>	Estado <div>✓ Excelente</div>	Piscina <div>✓ Privada</div>	Climatización <div>✓ Aire Acondicionado</div> <div>✓ A/A Caliente</div> <div>✓ A/A Frio</div>	Vistas <div>✓ Mar</div> <div>✓ Montaña</div> <div>✓ Golf</div> <div>✓ Panorámicas</div> <div>✓ Piscina</div>
Características <div>✓ Terraza Cubierta</div> <div>✓ Armarios Empotrados</div> <div>✓ Terraza Privada</div> <div>✓ Solario</div> <div>✓ Trastero</div> <div>✓ Lavadero</div> <div>✓ Baño En-Suite</div> <div>✓ Doble acristalamiento</div>	Muebles <div>✓ Sin Amueblar</div> <div>✓ Opcionales</div>	Cocina <div>✓ Equipada</div>	Jardin <div>✓ Privado</div>	Seguridad <div>✓ Recinto Cerrado</div>	Aparcamiento <div>✓ Garaje</div> <div>✓ Más de uno</div> <div>✓ Privado</div>
Servicios Públicos <div>✓ Electricidad</div> <div>✓ Agua Potable</div> <div>✓ Teléfono</div>	Categoría <div>✓ Golf</div> <div>✓ Lujo</div>				