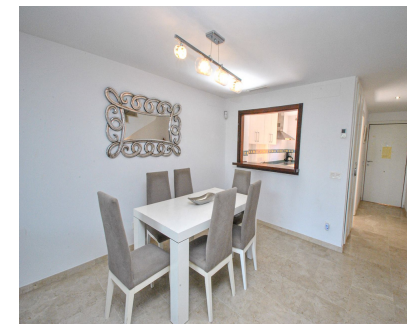


Ventas - Casa - Cabopino
495.000€

www.mibgroup.es
+34 662 58 96 58
info@mibgroup.es



Ref.-ID: MIBGR4952701

Cabopino

Casa

Comunidad: 3,000 EUR / año

IBI: 996 EUR / año

Basura: 92 EUR / año



4



3.5



125 m2

Adosado en Royal Cabopino | Vistas al Mar y al Golf & a Poca Distancia de la Playa Este adosado de cuatro dormitorios en Royal Cabopino ofrece una ubicación privilegiada con vistas al golf y a solo 12 minutos a pie de Andy’s Beach. La propiedad forma parte de un complejo privado de 22 viviendas y cuenta con una amplia terraza en la azotea con vistas panorámicas al mar, al campo de golf y a las montañas. En la planta de entrada, encontramos un salón espacioso con chimenea, una cocina independiente con pasaplatos y un aseo de invitados. Desde el salón se accede a una terraza privada con vistas al campo de golf. En la planta superior, hay dos dormitorios dobles, ambos con baño en suite. El dormitorio principal dispone de una terraza privada con escaleras que llevan al solárium en la azotea. En la planta sótano, se encuentran otros dos dormitorios dobles y un baño familiar compartido. Todos los dormitorios cuentan con armarios empotrados. La vivienda dispone de aire acondicionado en toda la casa, suelos de mármol crema, doble acristalamiento y fibra óptica para WiFi. Entre las características adicionales, se incluyen un aparcamiento privado, sistema de alarma y acceso a una piscina comunitaria. Se trata de una gran oportunidad como residencia permanente, casa de vacaciones o inversión en una zona muy demandada. Resumen Ubicación privilegiada – A solo 12 minutos andando de Andy’s Beach, con vistas al campo de golf. Distribución espaciosa – 4 dormitorios dobles, incluyendo el principal con terraza privada. Salón con chimenea – Un toque acogedor para los meses más frescos. Terraza en la azotea – Gran solárium con vistas de 360° al mar, al golf y a las montañas. Entorno seguro y privado – Comunidad cerrada de solo 22 viviendas, con sistema de alarma. Comodidades modernas – Aire acondicionado, doble acristalamiento y fibra óptica. Practicidad – Aparcamiento privado, aseo de invitados y armarios empotrados. Estilo de vida tipo resort – Piscina comunitaria y jardines paisajísticos.

Posición <div><div></div>Primera línea de Golf</div> <div><div></div>Urbanización</div>	Estado <div><div></div>Excelente</div>	Piscina <div><div></div>Comunitaria</div>	Climatización <div><div></div>Aire Acondicionado</div>	Vistas <div><div></div>Mar</div> <div><div></div>Golf</div>	Características <div><div></div>Armarios Empotrados</div> <div><div></div>Cerca de Transporte</div> <div><div></div>Terraza Privada</div> <div><div></div>Solario</div> <div><div></div>Baño En-Suite</div> <div><div></div>Suelos de Mármol</div> <div><div></div>Doble acristalamiento</div> <div><div></div>Sótano</div> <div><div></div>Fibra óptica</div>
--	---	--	---	--	---