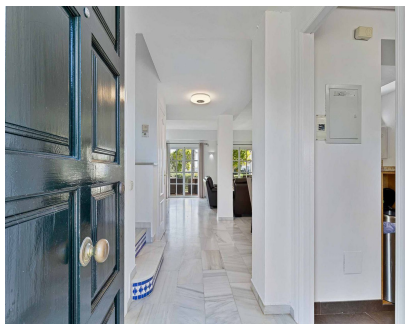


**Ventas - Casa - Estepona**  
**560.000€**

**www.mibgroup.es**  
**+34 662 58 96 58**  
**info@mibgroup.es**



**Ref.-ID: MIBGR4956259**

**Estepona**

**Casa**

**Comunidad: 3,600 EUR / año**

**IBI: 658 EUR / año**



**4**



**5**



**174 m2**

¡Descubre el hogar de tus sueños en la exclusiva urbanización de la Nueva Milla de Oro! Este impresionante chalet adosado, rodeado de exuberantes jardines tropicales, te ofrece una vida de lujo a solo 5 minutos a pie del mar y a 10 minutos de una prestigiosa escuela internacional. Con 174 m² construidos, esta propiedad es una oportunidad en una urbanización con mucho encanto. Al entrar, te recibe un encantador patio delantero adornado con coloridas flores y espacio suficiente para aparcar tu vehículo. El interior cuenta con un amplio y luminoso salón con chimenea, que se abre al jardín comunitario, y una moderna cocina completamente equipada. En la planta baja, encontrarás un dormitorio con baño en suite y un aseo de cortesía. La segunda planta alberga la suite principal con terraza privada, baño en suite y jacuzzi, además de dos dormitorios adicionales, cada uno con su propio baño en suite y acceso a la terraza. Sube al solárium en la tercera planta para disfrutar de vistas panorámicas al mar y la montaña. La urbanización ofrece seguridad privada y una piscina comunitaria para el disfrute de sus residentes. Con armarios empotrados, trastero y plaza de garaje, este chalet adosado es la combinación perfecta de comodidad y elegancia. No pierdas la oportunidad de vivir en este paraíso costero.

<b>Posición</b> <div><div>✓</div> Ciudad</div> <div><div>✓</div> Campo</div> <div><div>✓</div> Cerca del Mar</div> <div><div>✓</div> Cerca de Ciudad</div> <div><div>✓</div> Cerca de Colegios</div> <div><div>✓</div> Urbanización</div>	<b>Orientación</b> <div><div>✓</div> Sur</div>	<b>Estado</b> <div><div>✓</div> Excelente</div>	<b>Piscina</b> <div><div>✓</div> Comunitaria</div>	<b>Climatización</b> <div><div>✓</div> Aire Acondicionado</div> <div><div>✓</div> Chimenea</div>	<b>Vistas</b> <div><div>✓</div> Mar</div> <div><div>✓</div> Montaña</div> <div><div>✓</div> Campo</div> <div><div>✓</div> Panorámicas</div> <div><div>✓</div> Jardín</div> <div><div>✓</div> Piscina</div>
<b>Características</b> <div><div>✓</div> Terraza Cubierta</div> <div><div>✓</div> Armarios Empotrados</div> <div><div>✓</div> Cerca de Transporte</div> <div><div>✓</div> Terraza Privada</div> <div><div>✓</div> Solario</div> <div><div>✓</div> Trastero</div> <div><div>✓</div> Lavadero</div> <div><div>✓</div> Baño En-Suite</div> <div><div>✓</div> Suelos de Mármol</div> <div><div>✓</div> Jacuzzi</div>	<b>Muebles</b> <div><div>✓</div> Parcialmente</div>	<b>Cocina</b> <div><div>✓</div> Equipada</div>	<b>Jardin</b> <div><div>✓</div> Comunitario</div>	<b>Aparcamiento</b> <div><div>✓</div> Cubierto</div> <div><div>✓</div> Privado</div>	<b>Servicios Públicos</b> <div><div>✓</div> Electricidad</div> <div><div>✓</div> Agua Potable</div>