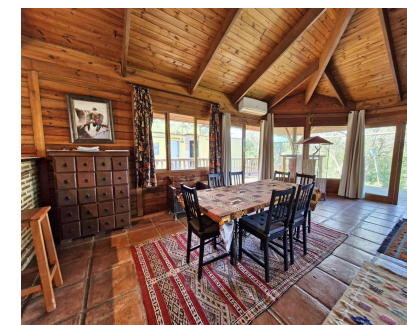


Ventas - Casa - Coín
465.000€

www.mibgroup.es
+34 662 58 96 58
info@mibgroup.es



Ref.-ID: MIBGR4964077

IBI: 586 EUR / año

Coín

Basura: 80 EUR / año



3



2



162 m2

Casa



10620 m2

Impresionante casa sudafricana de madera en venta en Coín Enclavada en el corazón de la campiña andaluza, esta exquisita casa de madera de estilo cabaña sudafricana está en excelentes condiciones y ofrece una mezcla perfecta de encanto rústico y comodidad moderna. Con 3 amplios dormitorios y 2 baños bien equipados, el principal con baño en suite, esta propiedad proporciona un ambiente de vida cómodo y sereno. El diseño de planta abierta cuenta con una gran cocina, que fluye a la perfección en las zonas de estar y comedor, donde se puede disfrutar de impresionantes vistas de las montañas y el campo circundante. Un altillo único añade versatilidad a la casa, ofreciendo espacio para almacenamiento o cama supletoria. La propiedad está llena de luz, con grandes ventanales que enmarcan las increíbles vistas. Salga a la terraza y relájese junto a la piscina, el lugar ideal para vivir al aire libre. Para aquellos con un interés en los animales, el propietario posee una licencia zoológica y la parcela incluye una gran instalación para mantener aves de rapiña. El edificio de 130m2 podría ser fácilmente adaptado para su uso como establos, perreras o un criadero de gatos, por lo que es un ajuste perfecto para los amantes de los animales. Situado en una generosa parcela de 10.000 m², los terrenos son un verdadero punto culminante, con numerosos olivos productivos, algunos de más de 500 años de edad, creando un entorno hermoso y tranquilo. Otras características dentro de la parcela incluyen grandes estanques de lluvia recogida, almacenes, y un recinto para perros con perrera. La propiedad también cuenta con agua de la ciudad y su propio pozo, muy buen acceso y AFO. Escritura - 162m2 registrado AFO - Vivienda de 162m2 y Pajarera de 130m2 Con su ubicación privilegiada, a 10 minutos en coche de la ciudad, que ofrece incomparables vistas a la montaña y una combinación única de características, esta propiedad es verdaderamente especial. ¡No pierda la oportunidad de poseer un trozo del paraíso andaluz!

Posición

✓ Campo

Estado

✓ Excelente

Piscina

✓ Privada

Climatización

✓ Aire Acondicionado

✓ Chimenea

Vistas

✓ Montaña

✓ Campo

✓ Panorámicas

Características

✓ Terraza Cubierta

✓ Terraza Privada

✓ WiFi

✓ Trastero

✓ Lavadero

✓ Baño En-Suite

Muebles

✓ Opcionales

Cocina

✓ Equipada

Jardín

✓ Privado

Aparcamiento

✓ Más de uno

✓ Privado