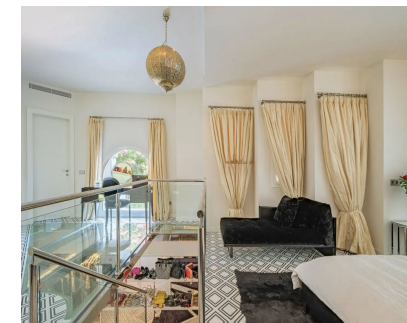
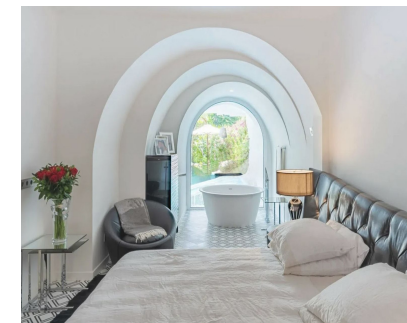


**Ventas - Casa - Marbella**  
**1.800.000€**

**www.mibgroup.es**  
**+34 662 58 96 58**  
**info@mibgroup.es**



**Ref.-ID: MIBGR4966117**

**Marbella**

**Casa**



En venta: Elegante Casa Adosada Totalmente Renovada near Puente Romano Esta casa adosada excepcional, completamente renovada, cumple con los más altos estándares de confort y diseño. Ubicación Privilegiada: Situada cerca de los renombrados hoteles Puente Romano y Marbella Club, así como del palacio del Rey de Arabia Saudita, esta propiedad se encuentra en una comunidad residencial privada diseñada por el reconocido arquitecto Ángel Taborda. Ubicada en una calle tranquila con poco tráfico, está a solo 7 minutos en coche de la playa, lo que la convierte en un lugar ideal para unas vacaciones relajantes que combinan tranquilidad y cercanía a la ciudad. Características de la Propiedad: Esta encantadora casa adosada cuenta con 5 dormitorios y 5 baños, asegurando un excelente nivel de privacidad mientras ofrece impresionantes vistas al mar al sur y a la montaña de La Concha. Aunque se trata de una unidad de esquina, se siente completamente independiente, rodeada de jardines maduros, amplias áreas de terraza, una barbacoa/cocina exterior y una piscina privada climatizada. También incluye un camino de entrada con garaje y numerosos extras que se detallan a continuación. Interior Espacioso y Lleno de Luz: Distribuida en 4 niveles, todos conectados por un ascensor de vidrio moderno, esta casa ofrece espacios generosos y un diseño optimizado. El concepto de planta abierta incluye un vestíbulo, una sala de estar con techo abovedado y chimenea, un elegante comedor y una cocina Gaggenau ultramoderna, completamente equipada con encimeras de granito negro. En la parte trasera de la sala de estar, se puede acceder a una soleada terraza bien amueblada que conecta con el jardín a través de una escalera. En este nivel, también hay una sala versátil con sofá cama y un gran televisor, que puede servir como quinto dormitorio o como un acogedor refugio, con un baño en suite. Tomando el ascensor al nivel principal, encontrarás la fabulosa suite principal, que cuenta con una espaciosa cama king-size y una bañera redonda abierta con vistas a la piscina y al jardín. La lujosa decoración, la elegante iluminación, los muebles de alta calidad y las exquisitas cortinas de seda dan a este espacio un toque de opulencia. El amplio baño principal, como todos los baños de la casa, está revestido con mármol negro de lujo e incluye una amplia ducha doble, un lavabo doble, inodoro y bidé. Hay una puerta desde el baño que da acceso directo al jardín, permitiendo la entrada sin necesidad de usar el ascensor. Todos los baños tienen ventanas que permiten la entrada de luz natural. A la izquierda del ascensor, se accede a la segunda habitación (BR2), que tiene un diseño único, con una elegante cama king-size, ducha y WC separados, y un lavabo al lado, todo adornado con hermosas cortinas de seda. Una hermosa escalera te guía desde la suite principal hasta un vestidor hecho a medida en el nivel -1. Junto a esta área, a ambos lados del ascensor, se encuentran dos habitaciones de invitados. A la derecha, la amplia habitación infantil (BR3) cuenta con una cama individual y un baño en suite con bañera y lavabo, además de un WC separado. En el lado opuesto, hay otra habitación de invitados (BR4) equipada con una cama doble y un baño privado con ducha, adornado con una ventana subacuática que da a la piscina. Ahora, tomamos el ascensor para subir al nivel de la azotea, donde encontrarás un acogedor salón de televisión con impresionantes vistas al mar y a la montaña. Este espacio también puede servir como oficina, perfecto para trabajar en casa mientras el resto de la familia disfruta de los otros niveles o del jardín. Esta propiedad es ideal para estancias prolongadas, permitiendo trabajar desde casa mientras tu familia está cómodamente alojada cerca. La terraza contigua conduce a una sala de lavandería equipada con lavadora y secadora, así como un baño de cortesía. Espacio Exterior: El encantador jardín privado cuenta con un área de barbacoa, una mesa de comedor para 8 personas y 6 cómodas tumbonas. Es un espacio verde, con césped, hermosos arbustos y árboles de sombra, todo mantenido meticulosamente por un jardinero dedicado que también cuida de la piscina privada, vallada y que se puede calentar, con una característica adicional de vista hidrosight que ofrece en el nivel -1. En la parte trasera hay un pequeño jardín separado que incluye un parque infantil privado con columpios, un tobogán y un trampolín, ideal para que los más pequeños jueguen mientras los adultos se relajan en las tumbonas o disfrutan de una hermosa puesta de sol. Desde este maravilloso jardín privado también se puede acceder a la zona común, que cuenta con un amplio jardín con una gran piscina comunitaria y tumbonas. Sin embargo, en tu propio jardín disfrutarás de una tranquilidad absoluta. Esta propiedad es la casa de esquina al final de la comunidad de La Joya, lo que garantiza privacidad total, sin visibilidad ni acceso desde el exterior. Esta residencia combina a la perfección lujo y confort, creando un entorno ideal para disfrutar del estilo de vida mediterráneo. ¡No pierdas la oportunidad única de poseer este verdadero oasis!

<p><b>Posición</b></p> <ul style="list-style-type: none"> <li>✓ Ciudad</li> <li>✓ Área Comercial</li> <li>✓ Cerca de Golf</li> <li>✓ Cerca de Puerto</li> <li>✓ Cerca de Tiendas</li> <li>✓ Cerca del Mar</li> <li>✓ Cerca de Ciudad</li> <li>✓ Cerca de Marina</li> <li>✓ Urbanización</li> </ul>	<p><b>Estado</b></p> <ul style="list-style-type: none"> <li>✓ Excelente</li> </ul>	<p><b>Piscina</b></p> <ul style="list-style-type: none"> <li>✓ Privada</li> <li>✓ Con Calefacción</li> </ul>	<p><b>Climatización</b></p> <ul style="list-style-type: none"> <li>✓ Aire Acondicionado</li> </ul>	<p><b>Vistas</b></p> <ul style="list-style-type: none"> <li>✓ Montaña</li> <li>✓ Campo</li> <li>✓ Jardín</li> <li>✓ Piscina</li> </ul>	<p><b>Características</b></p> <ul style="list-style-type: none"> <li>✓ Terraza Cubierta</li> <li>✓ Ascensor</li> <li>✓ Armarios Empotrados</li> <li>✓ Cerca de Transporte</li> <li>✓ Terraza Privada</li> <li>✓ Solario</li> <li>✓ TV Satélite</li> <li>✓ WiFi</li> <li>✓ Trastero</li> <li>✓ Baño En-Suite</li> <li>✓ Acceso para personas con movilidad reducida</li> <li>✓ Suelos de Mármol</li> <li>✓ Barbacoa</li> <li>✓ Domotica</li> <li>✓ Alquiler de Coches</li> <li>✓ Cerca de la Mezquita</li> <li>✓ Fibra óptica</li> </ul> <p><b>Categoría</b></p> <ul style="list-style-type: none"> <li>✓ Casas de vacaciones</li> <li>✓ Inversion</li> <li>✓ Lujo</li> <li>✓ Reventa</li> </ul>
<p><b>Muebles</b></p> <ul style="list-style-type: none"> <li>✓ Amueblada</li> </ul>	<p><b>Cocina</b></p> <ul style="list-style-type: none"> <li>✓ Equipada</li> </ul>	<p><b>Jardin</b></p> <ul style="list-style-type: none"> <li>✓ Privado</li> </ul>	<p><b>Seguridad</b></p> <ul style="list-style-type: none"> <li>✓ Alarma</li> <li>✓ Caja fuerte</li> </ul>	<p><b>Aparcamiento</b></p> <ul style="list-style-type: none"> <li>✓ Privado</li> </ul>	