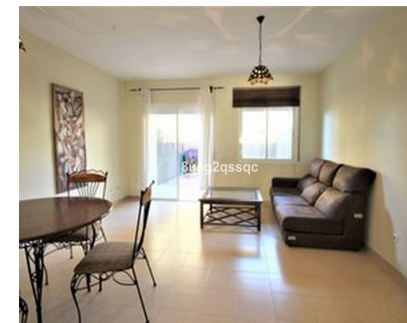
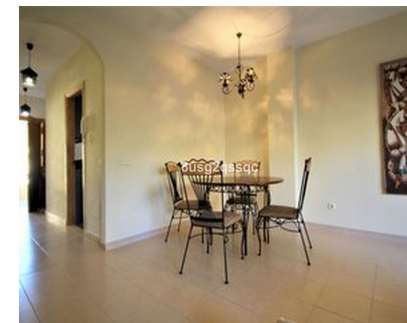


**Ventas - Casa - Estepona**  
**295.000€**

**www.mibgroup.es**  
**+34 662 58 96 58**  
**info@mibgroup.es**



**Ref.-ID: MIBGR4981339**

**Estepona**

**Casa**

**Comunidad: 804 EUR / año**

**IBI: 516 EUR / año**

**Basura: 120 EUR / año**



**3**



**2**



**160 m2**



**20 m2**

Descubre tu nuevo hogar en El Padron, Estepona! Este encantador chalet adosado ofrece una combinación perfecta de comodidad y estilo en una ubicación inmejorable. Con 150 m² construidos, esta vivienda cuenta con tres amplios dormitorios con armarios empotrados, dos baños completos y un aseo de invitados. La cocina está completamente equipada y dispone de un práctico lavadero. Disfruta de la tranquilidad de una zona residencial con excelente relación calidad-precio, justo enfrente de Laguna Village y con fácil acceso al paseo marítimo. La casa está amueblada y cuenta con doble acristalamiento, asegurando confort durante todo el año. Relájate en el patio parcialmente cubierto en la parte delantera o en el más grande en la parte trasera, ambos perfectos para disfrutar del clima mediterráneo. La terraza de 30m² orientada al sur, accesible desde la sala de estar y el comedor, es ideal para cenas al aire libre o momentos de relax. Además, el dormitorio principal ofrece su propia terraza privada con vistas al sur. La comunidad ofrece un jardín bien cuidado y una piscina para disfrutar en los días soleados. No te preocupes por el estacionamiento, ya que hay espacio propio y para invitados. Todo esto, a pocos pasos de tiendas y la playa, en una ubicación estratégica entre Estepona y Marbella. Construida en 2005, esta propiedad de segunda mano se encuentra en buen estado y cuenta con calefacción eléctrica de bomba de frío/calor. ¡No pierdas la oportunidad de visitar este magnífico hogar!

<b>Posición</b> <div><div></div> Cerca de Tiendas</div> <div><div></div> Cerca del Mar</div> <div><div></div> Cerca de Ciudad</div> <div><div></div> Urbanización</div>	<b>Orientación</b> <div><div></div> Oeste</div>	<b>Estado</b> <div><div></div> Buen</div>	<b>Piscina</b> <div><div></div> Comunitaria</div>	<b>Climatización</b> <div><div></div> Aire Acondicionado</div>	<b>Vistas</b> <div><div></div> Jardín</div>
<b>Características</b> <div><div></div> Armarios Empotrados</div> <div><div></div> Terraza Privada</div> <div><div></div> Lavadero</div> <div><div></div> Doble acristalamiento</div> <div><div></div> 24 Horas Recepción</div>	<b>Muebles</b> <div><div></div> Amueblada</div> <div><div></div> Parcialmente</div>	<b>Cocina</b> <div><div></div> Equipada</div>	<b>Jardin</b> <div><div></div> Comunitario</div>	<b>Seguridad</b> <div><div></div> Recinto Cerrado</div>	<b>Aparcamiento</b> <div><div></div> Comunitario</div>
<b>Servicios Públicos</b> <div><div></div> Electricidad</div> <div><div></div> Agua Potable</div>					