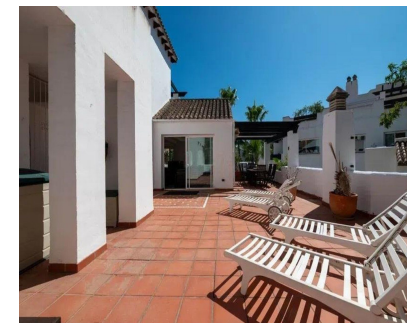
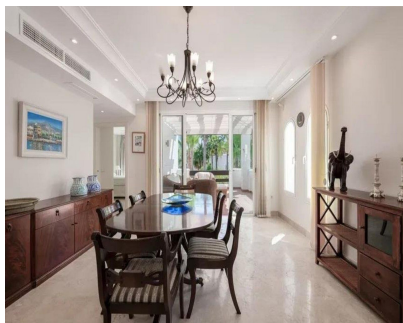


Ventas - Apartamento - Puerto Banús
1.600.000€

www.mibgroup.es
+34 662 58 96 58
info@mibgroup.es



Ref.-ID: MIBGR4992316

Puerto Banús

Apartamento

Comunidad: 4,536 EUR / año



3



3



166 m2

Ubicado en una prestigiosa urbanización en la zona de Puerto Banús, presentamos este espectacular dúplex ofrece un estilo de vida privilegiado en un entorno tranquilo y ajardinado. A solo 5 minutos a pie de la playa, 15 minutos de Puerto Banús y muy cerca del Paseo Marítimo de San Pedro, su ubicación permite disfrutar de la mejor oferta gastronómica, comercial y de servicios de la zona. Este lujos apartamento se distribuye en dos plantas con espacios amplios y luminosos diseñados para disfrutar del clima mediterráneo. En la planta principal, un gran salón-comedor da acceso directo a dos terrazas, una de ellas perfecta para crear una zona de barbacoa y comedor exterior. La cocina independiente, totalmente equipada, cuenta con acceso a lavadero. Dispone de tres dormitorios y tres baños completos, con una distribución cómoda y funcional que garantiza privacidad y confort. En la planta superior, un solárium privado de 155 m² ofrece un espacio único para relajarse, tomar el sol o diseñar una zona chill-out con vistas despejadas. Además, la vivienda incluye plaza de aparcamiento y trastero, aire acondicionado frío/calor y forma parte de una exclusiva comunidad con piscina y jardines perfectamente cuidados. No dudes en solicitar una visita!.

Posición <div><div></div> Lado de la Playa</div> <div><div></div> Cerca del Mar</div>	Orientación <div><div></div> Sur</div> <div><div></div> Suroeste</div> <div><div></div> Oeste</div>	Estado <div><div></div> Excelente</div>	Piscina <div><div></div> Comunitaria</div>	Climatización <div><div></div> Aire Acondicionado</div>	Características <div><div></div> Terraza Cubierta</div> <div><div></div> Ascensor</div> <div><div></div> Terraza Privada</div> <div><div></div> Trastero</div>
Jardin <div><div></div> Comunitario</div>	Seguridad <div><div></div> Recinto Cerrado</div>	Aparcamiento <div><div></div> Subterráneo</div> <div><div></div> Garaje</div> <div><div></div> Cubierto</div> <div><div></div> Privado</div>			