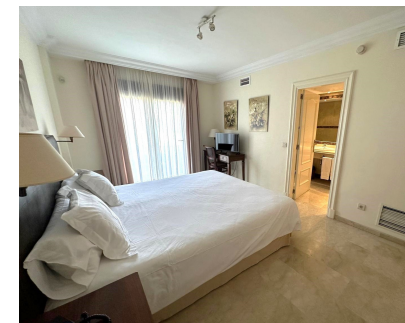
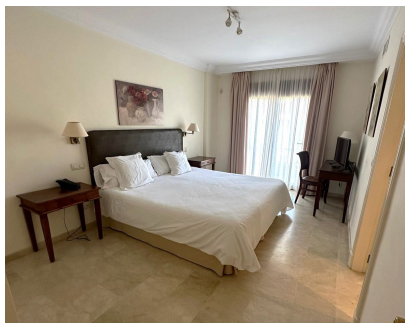


Ventas - Apartamento - Puerto Banús
2.020.000€

www.mibgroup.es
+34 662 58 96 58
info@mibgroup.es



Ref.-ID: MIBGR5015668

Puerto Banús

Apartamento

Comunidad: 3,840 EUR / año

IBI: 941 EUR / año



2



2



320 m2

Presentamos un lote de 4 amplios apartamentos, todos en la misma planta, situados en la exclusiva urbanización Vasari Resort Alzambra, en el corazón de Puerto Banús. Cada apartamento cuenta con un luminoso dormitorio, una generosa terraza perfecta para disfrutar del clima mediterráneo, además de plaza de parking y trastero, ofreciendo comodidad y funcionalidad. Esta comunidad cerrada y tranquila brinda un ambiente seguro y privado, ideal para quienes buscan un refugio en una de las zonas más buscadas de la Costa del Sol. La alta demanda de estos apartamentos los convierte en una excelente opción tanto para residencia permanente como para inversión. No dejes pasar la oportunidad de adquirir este lote único en una ubicación privilegiada. Contáctanos para obtener información detallada y descubrir todo lo que estos apartamentos tienen para ofrecer. ¡Tu nuevo hogar te espera en Vasari Resort Alzambra! Ubicado en una de las zonas más valoradas de Marbella, este apartamento está a solo 2 minutos de Puerto Banús, lo que te permite disfrutar de la vibrante vida nocturna y de las playas de la costa. Al estar en el Alzambra-Vasari Resort, tendrás acceso a una hermosa piscina y a todas las instalaciones del complejo, además de contar con vigilancia 24 horas en una comunidad cerrada que garantiza tu tranquilidad. No dejes pasar esta oportunidad de vivir en un entorno exclusivo y seguro. ¡Contáctanos para más información y para concertar una visita!

Posición

- ✓ Cerca de Puerto
- ✓ Cerca de Tiendas
- ✓ Cerca del Mar
- ✓ Cerca de Ciudad
- ✓ Cerca de Colegios

Orientación

- ✓ Sureste

Estado

- ✓ Buen
- ✓ Necesita Reformas

Piscina

- ✓ Comunitaria

Climatización

- ✓ Aire Acondicionado

Vistas

- ✓ Jardín
- ✓ Piscina
- ✓ Calle

Características

- ✓ Ascensor
- ✓ Cerca de Transporte
- ✓ Terraza Privada
- ✓ WiFi
- ✓ Baño En-Suite
- ✓ Suelos de Mármol

Muebles

- ✓ Amueblada

Jardin

- ✓ Comunitario

Seguridad

- ✓ Recinto Cerrado
- ✓ Portero Automático
- ✓ Seguridad 24 Horas

Aparcamiento

- ✓ Privado