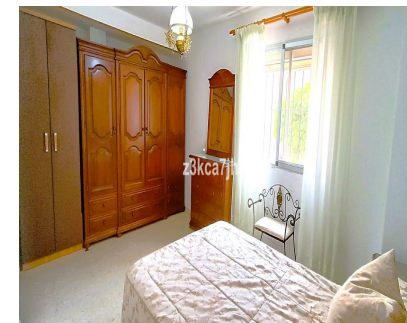


**Ventas - Apartamento - Estepona**  
**305.000€**

**www.mibgroup.es**  
**+34 662 58 96 58**  
**info@mibgroup.es**



**Ref.-ID: MIBGR5021248**

**Estepona**

**Apartamento**

**Comunidad: 600 EUR / año**

**IBI: 356 EUR / año**

**Basura: 120 EUR / año**



**3**



**1**



**101 m2**

PISO EN ESTEPONA-HUERTA NUEVA Hermosa vivienda en Huerta Nueva a cinco minutos de la playa y del paseo marítimo. Su enclave tiene acceso directo a grandes avenidas donde se encuentra el nuevo Boulevard que conecta con el casco antiguo de Estepona, a instituciones como el Ayuntamiento, parkings municipales, centros médicos y a las principales zonas comerciales y de ocio de la villa asegurando la rentabilidad de esta propiedad como inversión. La vivienda destaca por su luminosidad y por sus grandes dimensiones. Su doble orientación este-oeste favorece la entrada de luz natural todo el día manteniendo una temperatura fresca en verano y cálida en invierno. Al tratarse de una vivienda adaptada a personas con movilidad reducida, cabe la opción de realizar distintos proyectos en caso de reforma. Actualmente consta de salón, tres dormitorios, baño y cocina distribuidos a ambos lados de un gran pasillo central. Todas sus estancias dan hacia el exterior, con sol de mañana y de tarde. No deje escapar esta oportunidad y visite esta vivienda con nosotros. En cumplimiento del Decreto de la Junta de Andalucía 2182005 del 11 de Octubre, se informa al cliente que los gastos notariales, registrales, e ITP no se incluyen en el precio. Por el contrario, sí están incluidos los gastos de intermediación inmobiliaria. El consumidor tiene derecho a que se le entregue una copia del correspondiente Documento Informativo Abreviado de la vivienda.

<b>Posición</b> <div><div></div> Ciudad</div> <div><div></div> Área Comercial</div> <div><div></div> Pueblo</div> <div><div></div> Cerca de Puerto</div> <div><div></div> Cerca de Tiendas</div> <div><div></div> Cerca del Mar</div> <div><div></div> Cerca de Colegios</div>	<b>Orientación</b> <div><div></div> Este</div> <div><div></div> Oeste</div> <div><div></div> Noroeste</div>	<b>Estado</b> <div><div></div> Buen</div> <div><div></div> Necesita Reformas</div>	<b>Vistas</b> <div><div></div> Urbanas</div> <div><div></div> Calle</div>	<b>Características</b> <div><div></div> Ascensor</div> <div><div></div> Cerca de Transporte</div>	<b>Muebles</b> <div><div></div> Parcialmente</div>
<b>Cocina</b> <div><div></div> Parcialmente Equipada</div>	<b>Servicios Públicos</b> <div><div></div> Electricidad</div> <div><div></div> Agua Potable</div> <div><div></div> Teléfono</div>	<b>Categoría</b> <div><div></div> Inversion</div> <div><div></div> Reventa</div>			