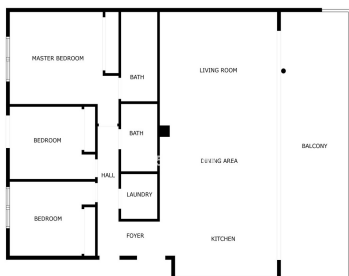
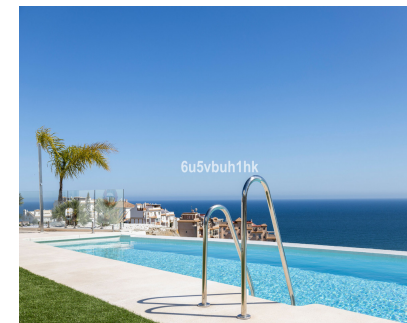
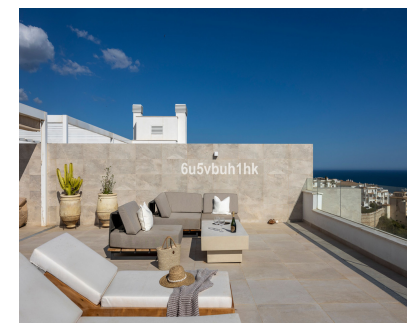
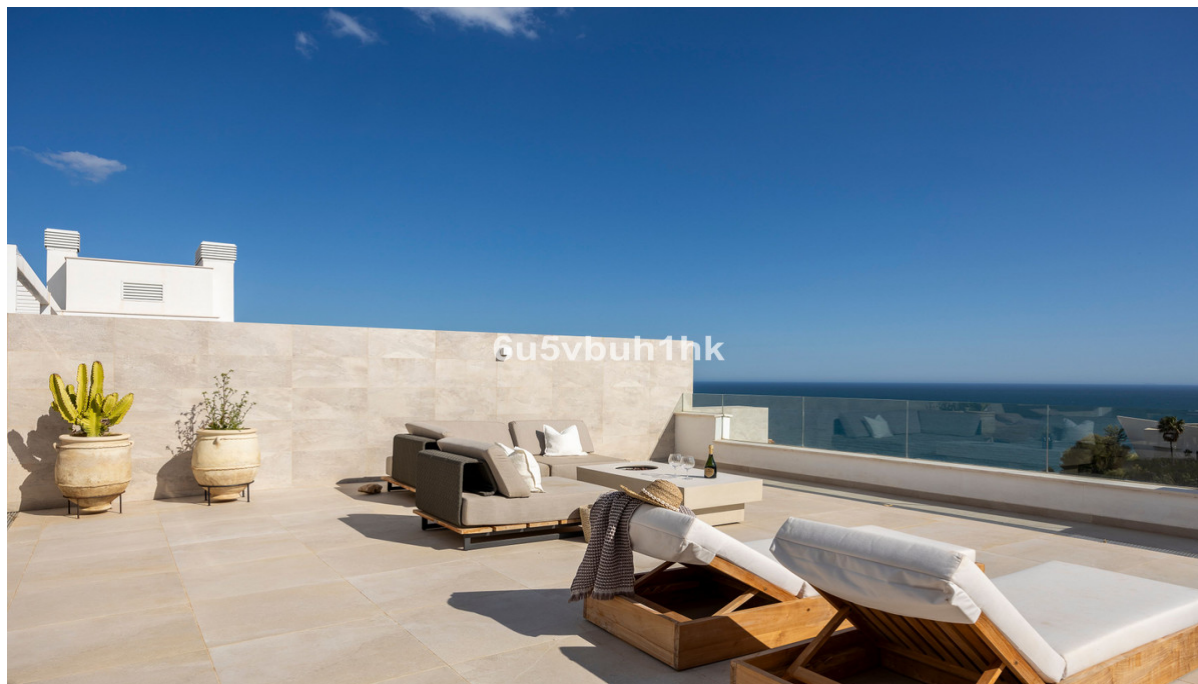


Ventas - Apartamento - Benalmadena
1.339.000€

www.mibgroup.es
+34 662 58 96 58
info@mibgroup.es



SCHEMATA ARE APPROXIMATE, ACTUAL MAY VARY



Ref.-ID: MIBGR5021731

Benalmadena

Apartamento

Comunidad: 4,536 EUR / año

IBI: 1,010 EUR / año

Basura: 53 EUR / año



3



2



130 m2

¡Cuando la perfección realmente existe! The One no es solo una dirección – es una promesa de paz, espacio, luz y una vida que ya no tienes que imaginar. Este exclusivo ático combina elegancia y relajación, calidad técnica superior y alma bohemia. Todo en una sola planta amplia y luminosa, donde cada detalle ha sido cuidadosamente pensado. Espacios Habitables 3 dormitorios 2 baños, uno de ellos en suite Cuarto técnico/lavandería junto a la entrada Ascensor privado desde el garaje hasta la vivienda Al entrar, se abre un espacio continuo que conecta cocina, comedor y salón – extendiéndose hacia una gran terraza, equipada con toldos eléctricos de 9 metros con sensores de viento. Los días comienzan con el canto de los pájaros y los primeros rayos del sol – y terminan con la silueta de la costa africana. El estilo boho chic complementa el plano funcional. Calefacción y refrigeración por suelo radiante garantizan confort todo el año. Cocina mejorada con isla ampliada, amplio espacio de trabajo, electrodomésticos premium y vinoteca. Vídeo portero con apertura de puerta Sistema de alarma Verisure (transferible) Internet de fibra con booster (contrato transferible) Azotea / Solárium Accede a tu terraza privada en la azotea directamente en ascensor desde tu vivienda. Un oasis perfecto para relajarse, compartir en familia o disfrutar de noches inolvidables. 2 toldos manuales bajo pérgola con gran mesa Jacuzzi para 4-5 personas y ducha exterior Cocina de verano con barbacoa y nevera Muebles exteriores de alta gama La comunidad ofrece: 2 plazas de garaje 2 trasteros Ascensor directo al hogar y la azotea Gimnasio con vistas al mar Piscina infinity con vistas panorámicas impresionantes Ubicación Ubicado en la prestigiosa y tranquila zona de La Capellanía, que combina privacidad, naturaleza y vistas al mar – sin renunciar a los servicios: Tren urbano gratuito a la playa y Carrefour Solo 600 m andando a la Playa de Carvajal A 20 min a pie cuesta arriba de Carrefour Gasolinera con pan recién hecho – a solo 600 m Bienvenido a un hogar donde cada momento es una experiencia.

Posición <div>✓ Lado de la Playa</div> <div>✓ Cerca de Tiendas</div> <div>✓ Cerca del Mar</div> <div>✓ Cerca de Ciudad</div> <div>✓ Cerca de Colegios</div>	Orientación <div>✓ Norte</div> <div>✓ Noreste</div> <div>✓ Este</div> <div>✓ Sureste</div> <div>✓ Sur</div> <div>✓ Suroeste</div> <div>✓ Oeste</div> <div>✓ Noroeste</div>	Estado <div>✓ Excelente</div>	Piscina <div>✓ Comunitaria</div> <div>✓ Privada</div>	Climatización <div>✓ Aire Acondicionado</div> <div>✓ Calefacción Central.</div> <div>✓ Suelo Radiante</div> <div>✓ Baño</div>	Vistas <div>✓ Mar</div> <div>✓ Montaña</div> <div>✓ Playa</div> <div>✓ Campo</div> <div>✓ Panorámicas</div> <div>✓ Jardín</div> <div>✓ Piscina</div>
Características <div>✓ Terraza Cubierta</div> <div>✓ Ascensor</div> <div>✓ Armarios Empotrados</div> <div>✓ Cerca de Transporte</div> <div>✓ Terraza Privada</div> <div>✓ Solario</div> <div>✓ WiFi</div> <div>✓ Gimnasio</div> <div>✓ Sauna</div> <div>✓ Trastero</div> <div>✓ Lavadero</div> <div>✓ Baño En-Suite</div> <div>✓ Jacuzzi</div> <div>✓ Barbacoa</div> <div>✓ Doble acristalamiento</div> <div>✓ Fibra óptica</div>	Muebles <div>✓ Amueblada</div> <div>✓ Sin Amueblar</div> <div>✓ Opcionales</div>	Cocina <div>✓ Equipada</div>	Jardin <div>✓ Comunitario</div> <div>✓ Mantenimiento fácil</div>	Seguridad <div>✓ Recinto Cerrado</div> <div>✓ Persianas Eléctricas</div> <div>✓ Alarma</div>	Aparcamiento <div>✓ Subterráneo</div> <div>✓ Garaje</div> <div>✓ Calle</div> <div>✓ Más de uno</div> <div>✓ Privado</div>
Servicios Públicos <div>✓ Teléfono</div>	Categoría <div>✓ Lujo</div> <div>✓ Reventa</div>				