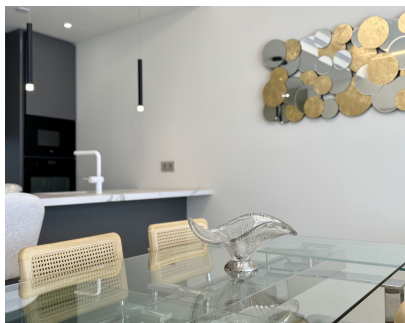
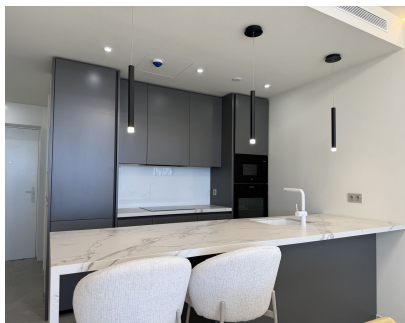


**Ventas - Apartamento - Fuengirola**  
**649.000€**

**www.mibgroup.es**  
**+34 662 58 96 58**  
**info@mibgroup.es**



**Ref.-ID: MIBGR5026087**

**Fuengirola**

**Apartamento**



**2**



**2**



**89 m2**

En Venta: Exclusivo Apartamento de 2 Dormitorios en Valley Collection, Higuerón – A Estrenar Apartamento de 2 dormitorios, 2 baños completamente nuevo y listo para entrar a vivir. Diseño moderno y elegante: amplia vivienda de aproximadamente 99 m² con una gran terraza privada orientada al suroeste, ideal para disfrutar del sol y de las vistas despejadas. Calidades premium: acabados de alta gama con carpintería exterior Tecnal, cocinas Zampieri y baños equipados con sanitarios de alta gama Zonas comunes de lujo: acceso a 6 piscinas infinitas, más de 20.000 m² de jardines mediterráneos y un complejo cerrado con seguridad para total privacidad. Ubicación estratégica: situado a solo 3 minutos a pie del prestigioso Higuerón Sport Club & Spa, que cuenta con gimnasio de última generación, pistas de pádel, piscina semiolímpica, centro wellness, restaurante y mucho más. Acceso directo a la autovía A-7, a solo 15 minutos del aeropuerto de Málaga, 20 minutos de Marbella y a pocos minutos de las playas de Fuengirola y Benalmádena. Sostenibilidad: certificación BREEAM por su diseño eficiente y respetuoso con el medio ambiente. Comodidades adicionales: incluye 2 plazas de aparcamiento privadas, trastero. Una oportunidad única para quienes buscan estilo, confort y una ubicación privilegiada en una de las zonas más exclusivas de la Costa del Sol.

<b>Posición</b> <div>✔ Urbanización</div>	<b>Orientación</b> <div>✔ Suroeste</div>	<b>Estado</b> <div>✔ Excelente</div>	<b>Piscina</b> <div>✔ Comunitaria</div>	<b>Climatización</b> <div>✔ Aire Acondicionado</div>	<b>Vistas</b> <div>✔ Mar</div> <div>✔ Montaña</div> <div>✔ Jardín</div> <div>✔ Piscina</div>
<b>Características</b> <div>✔ Terraza Cubierta</div> <div>✔ Ascensor</div> <div>✔ Armarios Empotrados</div> <div>✔ Trastero</div> <div>✔ Lavadero</div> <div>✔ Baño En-Suite</div> <div>✔ Doble acristalamiento</div> <div>✔ Sótano</div>	<b>Muebles</b> <div>✔ Amueblada</div> <div>✔ Parcialmente</div>	<b>Cocina</b> <div>✔ Equipada</div>	<b>Jardin</b> <div>✔ Comunitario</div> <div>✔ Paisajista</div>	<b>Seguridad</b> <div>✔ Recinto Cerrado</div>	<b>Aparcamiento</b> <div>✔ Subterráneo</div>
<b>Servicios Públicos</b> <div>✔ Electricidad</div>	<b>Categoría</b> <div>✔ Lujo</div> <div>✔ Reventa</div>				