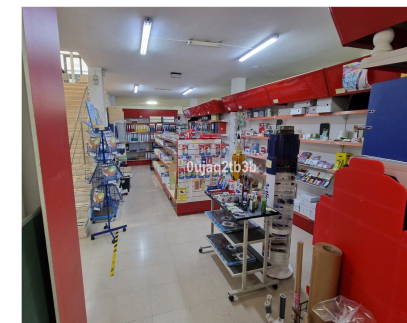
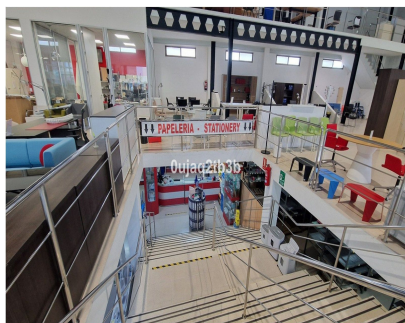


**Ventas - Comercial - Marbella**  
**4.135.950€**

**www.mibgroup.es**  
**+34 662 58 96 58**  
**info@mibgroup.es**



**Ref.-ID: MIBGR5043529**

**Marbella**

**Comercial**



**8**



**4**



**2738 m2**

Nave industrial en el polígono de Marbella Amplio espacio perfecto para distribución Esta nave industrial, situada en el polígono de Marbella, es una opción excepcional para las empresas que buscan un espacio versátil y bien diseñado para sus operaciones de distribución. Con un total de 2738 m² repartidos en 4 plantas, esta propiedad combina funcionalidad, comodidad y excelente ubicación. Características principales • Superficie total: 2738 m² • Número de plantas: 4 • Distribución ideal: Espacios amplios y adaptables para almacenaje, logística y oficinas • Diseño estructural: Construcción sólida y moderna, con accesos adecuados para vehículos de carga y montacargas para vehículos con acceso a todas las plantas. Ubicación estratégica El polígono de Marbella es reconocido como un centro neurálgico para actividades industriales y comerciales. Su proximidad a vías principales facilita el transporte y la conexión con otras áreas clave, maximizando la eficiencia en la distribución y el movimiento de mercancías. Ventajas para distribución Esta nave ha sido diseñada pensando en las necesidades de distribución, ofreciendo: • Altura de techo adecuada para almacenamiento en vertical • Zonas de carga y descarga amplias • Acceso directo para camiones y transporte pesado • Espacios adaptables para optimizar procesos operativos Conclusión Con sus 2738 m² distribuidos en 4 plantas, esta nave industrial en el polígono de Marbella es una oportunidad única para empresas que buscan un espacio eficiente y con una ubicación privilegiada. Ideal para operar como centro de distribución, esta propiedad tiene todo lo necesario para potenciar cualquier actividad logística o industrial.

<b>Posición</b> <div><div>✓</div> Ciudad</div> <div><div>✓</div> Área Comercial</div> <div><div>✓</div> Cerca de Tiendas</div> <div><div>✓</div> Cerca del Mar</div> <div><div>✓</div> Cerca de Ciudad</div>	<b>Orientación</b> <div><div>✓</div> Este</div> <div><div>✓</div> Oeste</div>	<b>Estado</b> <div><div>✓</div> Excelente</div>	<b>Climatización</b> <div><div>✓</div> Aire Acondicionado</div>	<b>Vistas</b> <div><div>✓</div> Urbanas</div>	<b>Características</b> <div><div>✓</div> Ascensor</div> <div><div>✓</div> Cerca de Transporte</div> <div><div>✓</div> Acceso para personas con movilidad reducida</div> <div><div>✓</div> Sótano</div>
<b>Muebles</b> <div><div>✓</div> Opcionales</div>	<b>Cocina</b> <div><div>✓</div> Parcialmente Equipada</div>	<b>Seguridad</b> <div><div>✓</div> Persianas Eléctricas</div> <div><div>✓</div> Alarma</div>	<b>Aparcamiento</b> <div><div>✓</div> Garaje</div> <div><div>✓</div> Privado</div>	<b>Servicios Públicos</b> <div><div>✓</div> Electricidad</div> <div><div>✓</div> Agua Potable</div> <div><div>✓</div> Teléfono</div>	<b>Categoría</b> <div><div>✓</div> Inversion</div> <div><div>✓</div> Reventa</div>