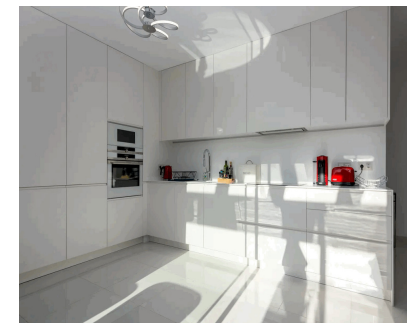


**Ventas - Apartamento - Estepona**  
**1.195.000€**

**www.mibgroup.es**  
**+34 662 58 96 58**  
**info@mibgroup.es**



**Ref.-ID: MIBGR5044249**

**Estepona**

**Apartamento**

**Comunidad: 7,164 EUR / año**

**IBI: 899 EUR / año**

**Basura: 136 EUR / año**



**3**



**2**



**134 m2**

Un ático dúplex de lujo con espectaculares vistas al golf y panorámicas disponibles para la venta situado en una de las mejores cuadras en segura comunidad privada cerrada de Cataleya. Todas las casas de Cataleya cuentan con acabados de alta gama e inundadas con gran luminosidad gracias a sus ventanas de suelo a techo en forma de particiones móviles translúcidas, fusionando los espacios interiores con las grandes terrazas. Esta residencia ofrece una amplia vida. La propiedad tiene 3 dormitorios con 2 baños separados, incluyendo dormitorio principal en-suite. Contiene cocina abierta y salón-comedor con acceso directo a la terraza. Ubicado en más de 27.000 m2 de hermosos jardines, la comunidad ofrece un oasis de serenidad y privacidad. Salga a su terraza privada y solárium, perfecto para relajarse o entretenerse, mientras disfruta del aire fresco y de impresionantes vistas. Servicios al aire libre Incluye - Una amplia piscina al aire libre de 450 m2 con entrada de estilo playa, ideal para descansar y socializar. - Una piscina cubierta climatizada para disfrutar durante todo el año, sin importar la temporada. - Acceso a exuberantes jardines, zonas al aire libre y espacios comunitarios muy bien mantenidos. Está situado en el barrio de Atalaya, a medio camino entre los campos de golf El Paraíso y Atalaya. San Pedro de Alcántara , Benahavis y Marbella se puede llegar en 10-15 minutos. Diseño y especificaciones contemporáneos de alta gama, ventanas de suelo a techo, cocina totalmente equipada con electrodomésticos, planta abierta, aire acondicionado, 2 plazas de aparcamiento subterráneo y un trastero están entre las comodidades. Contacta con nosotros para organizar visitas fáciles.

<b>Posición</b> <div>✓ Cerca de Puerto</div> <div>✓ Cerca de Tiendas</div> <div>✓ Cerca del Mar</div> <div>✓ Cerca de Ciudad</div> <div>✓ Cerca de Colegios</div>	<b>Orientación</b> <div>✓ Suroeste</div>	<b>Estado</b> <div>✓ Excelente</div>	<b>Piscina</b> <div>✓ Comunitaria</div>	<b>Climatización</b> <div>✓ Aire Acondicionado</div>	<b>Vistas</b> <div>✓ Montaña</div> <div>✓ Golf</div> <div>✓ Panorámicas</div> <div>✓ Jardín</div> <div>✓ Piscina</div>
<b>Características</b> <div>✓ Terraza Cubierta</div> <div>✓ Ascensor</div> <div>✓ Armarios Empotrados</div> <div>✓ Cerca de Transporte</div> <div>✓ Solario</div> <div>✓ TV Satélite</div> <div>✓ WiFi</div> <div>✓ Gimnasio</div> <div>✓ Lavadero</div> <div>✓ Baño En-Suite</div> <div>✓ Suelos de Mármol</div> <div>✓ Fibra óptica</div>	<b>Muebles</b> <div>✓ Opcionales</div>	<b>Cocina</b> <div>✓ Parcialmente Equipada</div> <div>✓ Cocina Comedor</div>	<b>Jardin</b> <div>✓ Comunitario</div>	<b>Seguridad</b> <div>✓ Recinto Cerrado</div> <div>✓ Persianas Eléctricas</div> <div>✓ Seguridad 24 Horas</div>	<b>Aparcamiento</b> <div>✓ Privado</div>
<b>Servicios Públicos</b> <div>✓ Electricidad</div> <div>✓ Agua Potable</div> <div>✓ Teléfono</div>	<b>Categoría</b> <div>✓ Casas de vacaciones</div> <div>✓ Inversion</div> <div>✓ Lujo</div> <div>✓ Reventa</div> <div>✓ Contemporáneo</div>				