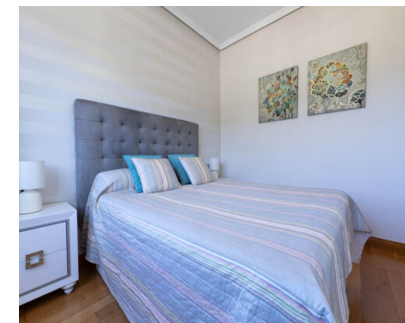


Ventas - Apartamento - Torremolinos
355.000€

www.mibgroup.es
+34 662 58 96 58
info@mibgroup.es



Ref.-ID: MIBGR5047729

Torremolinos

Apartamento

Comunidad: 648 EUR / año

IBI: 605 EUR / año



2



2



92 m2

PRECIOSO PISO A TAN SOLO 1000 METROS DEL MAR Y CON VISTAS AL MAR Y MONTAÑA. Este hermoso piso en Torremolinos ofrece una excelente oportunidad para quienes buscan un hogar confortable y bien ubicado. Con una superficie construida de 92 metros cuadrados, de los cuales son útiles 67 metros cuadrados, este piso cuenta con todas las comodidades necesarias para disfrutar de una vida agradable y tranquila. •Localización: Situado en una zona tranquila de Torremolinos, con fácil acceso a tiendas, restaurantes, centros educativos y deportivos y transporte público, así como el acceso a la N-340, autovía e hiperronda. Además en un futuro próximo, justo en frente del edificio se ubicará una importante zona comercial, verde, etc. pues son los terrenos adquiridos por INTU. •Distribución: El piso consta de terraza cubierta de 4 metros cuadrados, vestíbulo con armario empotrado, distribuidor, cocina moderna totalmente equipada y lavadero, salón comedor muy luminoso, dos habitaciones espaciales con armarios empotrados, dos baños completos, uno con bañera (este en suite en el dormitorio principal) y otro con amplia ducha. •Armarios empotrados en el recibidor y en cada dormitorio, las puertas son de roble macizo como la de los armarios. •Calidades: Los materiales utilizados en la construcción son de alta calidad, con suelos de parquet roble, ventanas de doble acristalamiento y aire acondicionado frío calor centralizado de la marca LG. •Extras: Además, el piso que se encuentra en una 5ª planta, incluye una terraza privada con excelentes vistas, un garaje espacioso en la planta -1 de 33 metros, y un trastero también en la planta -1 de casi 6 metros cuadrados.

Posición

- ✓ Lado de la Playa
- ✓ Cerca del Mar

Orientación

- ✓ Oeste

Estado

- ✓ Excelente

Climatización

- ✓ Aire Acondicionado

Vistas

- ✓ Mar
- ✓ Montaña
- ✓ Calle

Características

- ✓ Ascensor
- ✓ Armarios Empotrados
- ✓ Cerca de Transporte
- ✓ Terraza Privada
- ✓ Trastero
- ✓ Lavadero
- ✓ Baño En-Suite
- ✓ Acceso para personas con movilidad reducida
- ✓ Doble acristalamiento

Muebles

- ✓ Amueblada

Cocina

- ✓ Equipada

Seguridad

- ✓ Recinto Cerrado
- ✓ Portero Automático

Aparcamiento

- ✓ Garaje
- ✓ Cubierto

Servicios Públicos

- ✓ Electricidad

Categoría

- ✓ Ganga
- ✓ Frente a la playa
- ✓ Barato
- ✓ Inversion