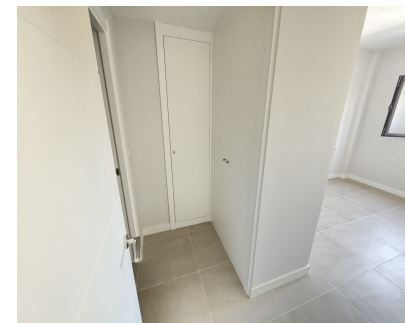


**Ventas - Apartamento - Estepona**  
**375.000€**

**www.mibgroup.es**  
**+34 662 58 96 58**  
**info@mibgroup.es**



**Ref.-ID: MIBGR5050381**



**2**

**Estepona**



**2**



**85 m2**

**Apartamento**

Espectacular vivienda en SEGUNDA PLANTA con terraza exterior. La propiedad consta de 2 DORMITORIOS y 2 BAÑOS, uno de ellos en suite. Ambos dormitorios cuentan con ARMARIOS EMPOTRADOS. La COCINA tipo AMERICANA está totalmente equipada y el salón-comedor es luminoso y espacioso gracias a su ORIENTACIÓN SUR, que permite disfrutar del SOL durante TODO EL DÍA. La vivienda cuenta con suelos de CERÁMICA DE GRES marca SALONI, sistema de agua caliente mediante AEROTERMIA y AIRE ACONDICIONADO centralizado con funciones de frío y calor en toda la propiedad. La URBANIZACIÓN CERRADA ofrece comodidades como PISCINA, GIMNASIO, ZONA INFANTIL y espacio de CO-WORKING. Además, el precio incluye una PLAZA DE GARAJE subterráneo y un TRASTERO. También cuenta con PRE-INSTALACIÓN para carga de VEHÍCULO ELÉCTRICO. Ubicada en Estepona, la vivienda se encuentra rodeada de un CAMPO DE GOLF y está situada en la zona de mayor crecimiento de la ciudad. Está BIEN COMUNICADA con el centro de Estepona y ofrece una amplia variedad de servicios como colegios, farmacias y una gran oferta de ocio y cultura. La cercanía al Club de Golf La Resina y a la playa son destacables en su ubicación. En cumplimiento del Decreto de la Junta de Andalucía 218/2005 de 11 de octubre se informa al cliente que los gastos notariales, registrales, ITP y otros gastos inherentes a la compraventa no están incluidos en el precio, si están Incluidos los honorarios de la agencia.

<b>Posición</b> <div><div></div> Cerca de Colegios</div> <div><div></div> Urbanización</div>	<b>Orientación</b> <div><div></div> Sur</div>	<b>Estado</b> <div><div></div> Excelente</div>	<b>Climatización</b> <div><div></div> Aire Acondicionado</div> <div><div></div> A/A Caliente</div> <div><div></div> A/A Frio</div>	<b>Vistas</b> <div><div></div> Jardín</div> <div><div></div> Piscina</div>	<b>Características</b> <div><div></div> Ascensor</div> <div><div></div> Terraza Privada</div> <div><div></div> Gimnasio</div> <div><div></div> Trastero</div> <div><div></div> Doble acristalamiento</div>
<b>Cocina</b> <div><div></div> Equipada</div>	<b>Jardin</b> <div><div></div> Comunitario</div>	<b>Seguridad</b> <div><div></div> Recinto Cerrado</div> <div><div></div> Portero Automático</div>	<b>Aparcamiento</b> <div><div></div> Subterráneo</div> <div><div></div> Garaje</div> <div><div></div> Cubierto</div>		