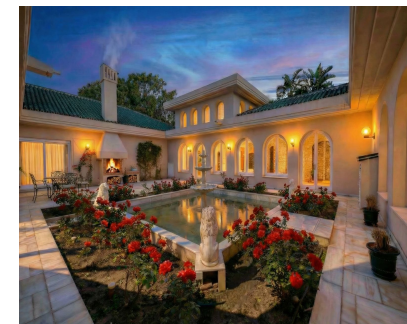
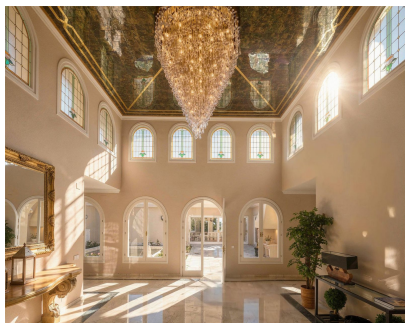


**Ventas - Casa - Río Real**  
**12.000.000€**

**www.mibgroup.es**  
**+34 662 58 96 58**  
**info@mibgroup.es**



**Ref.-ID: MIBGR5053180**

**Río Real**

**Casa**



**10**



**10**



**2600 m2**



**5175 m2**

VILLA EXCEPCIONAL CON VISTAS PANORÁMICAS AL MAR Bienvenido al proyecto de una villa de ensueño en Río Real, una urbanización verdaderamente única situada en la cima de una colina privada, que ofrece unas vistas incomparables del mar Mediterráneo y los campos de golf circundantes. Esta lujosa propiedad combina el encanto clásico andaluz con la oportunidad de una reinvencción moderna, todo ello en un entorno seguro y tranquilo.

▢ DESCRIPCIÓN GENERAL DE LA PROPIEDAD

- Superficie del terreno: 5175 m²
- Superficie construida: 2422 m²
- Dormitorios: hasta 12
- Baños: hasta 12
- Garaje: espacio para 4 coches
- Características: pabellón, casa de invitados, amplia zona de piscina, jardines paisajísticos, varios salones

▢ DOS OPCIONES DE COMPRA DIFERENTES

Opción 1: finca existente | 10.000.000 € | 10 dormitorios | 10 baños

- Distribución clásica a gran escala según los planos:
- Casa principal (planta baja): amplias zonas de salón y comedor, patio central con fuente, varias suites y acceso a terrazas y piscina.
- Casa principal (primera planta): Gran suite principal con terraza privada y varios dormitorios, diseñada pensando en la privacidad y la fluidez .
- Casa de invitados: Independiente, con dormitorios adicionales, salones y cocina en dos plantas .
- Pabellón: edificio independiente ideal para un espacio de bienestar, salón de entretenimiento o bar de estilo retiro .

Esta versión mantiene la arquitectura tradicional, perfecta para aquellos que aprecian el carácter, el volumen y la calidad atemporal.

▢ Opción 2: villa de lujo totalmente reformada | 15 000 000 €

- 12 dormitorios | 12 baños
- Posibilidad de rediseño arquitectónico completo, convirtiendo la villa existente en una residencia elegante y moderna
- Salón diáfano, flujo integrado entre el interior y el exterior, pabellón rediseñado y espacios de bienestar y entretenimiento mejorados
- Oportunidad perfecta para crear una vivienda emblemática con un estilo personal y sistemas de última generación

▢ PUNTOS CLAVE DE VENTA

- Privacidad inigualable gracias a su elevada ubicación.
- Vistas panorámicas al mar, al campo de golf y a los frondosos valles verdes.
- Casa de invitados y pabellón completos, ideales para la convivencia multigeneracional o el entretenimiento.
- Flexibilidad arquitectónica: mantenga la elegancia o reinvéntela como una obra maestra moderna.
- Inversión en un estilo de vida de lujo: residencia, activo de alquiler o lugar de retiro.

<b>Posición</b> <div><div></div>✓ Cerca de Golf</div> <div><div></div>✓ Cerca del Mar</div> <div><div></div>✓ Cerca de Ciudad</div> <div><div></div>✓ Urbanización</div>	<b>Orientación</b> <div><div></div>✓ Sur</div>	<b>Estado</b> <div><div></div>✓ Excelente</div>	<b>Piscina</b> <div><div></div>✓ Privada</div>	<b>Climatización</b> <div><div></div>✓ A/A Preinstalado</div>	<b>Vistas</b> <div><div></div>✓ Mar</div> <div><div></div>✓ Montaña</div> <div><div></div>✓ Golf</div> <div><div></div>✓ Playa</div> <div><div></div>✓ Panorámicas</div> <div><div></div>✓ Jardín</div> <div><div></div>✓ Piscina</div>
<b>Características</b> <div><div></div>✓ Terraza Cubierta</div> <div><div></div>✓ Armarios Empotrados</div> <div><div></div>✓ Terraza Privada</div> <div><div></div>✓ Solario</div> <div><div></div>✓ Gimnasio</div> <div><div></div>✓ Sauna</div> <div><div></div>✓ Aptmnt. Huéspedes</div> <div><div></div>✓ Baño En-Suite</div> <div><div></div>✓ Suelos de Mármol</div> <div><div></div>✓ Jacuzzi</div> <div><div></div>✓ Alojamiento del personal</div> <div><div></div>✓ Sótano</div>	<b>Muebles</b> <div><div></div>✓ Amueblada</div>	<b>Cocina</b> <div><div></div>✓ Equipada</div>	<b>Jardin</b> <div><div></div>✓ Privado</div>	<b>Aparcamiento</b> <div><div></div>✓ Garaje</div> <div><div></div>✓ Más de uno</div>	<b>Categoría</b> <div><div></div>✓ Ganga</div> <div><div></div>✓ Barato</div> <div><div></div>✓ Casas de vacaciones</div> <div><div></div>✓ Inversion</div> <div><div></div>✓ Lujo</div> <div><div></div>✓ Reventa</div> <div><div></div>✓ Con Permiso de Planificación</div> <div><div></div>✓ Contemporáneo</div>