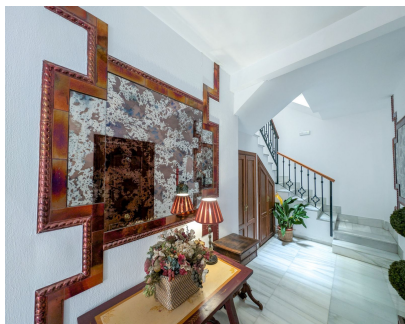


Ventas - Apartamento - Marbella  
725.000€

www.mibgroup.es  
+34 662 58 96 58  
info@mibgroup.es



Ref.-ID: MIBGR5054653

Marbella

Apartamento

Comunidad: 600 EUR / año

IBI: 600 EUR / año

Basura: 20 EUR / año



3



3



150 m<sup>2</sup>

Ático Dúplex de Estilo Clásico Español en el Corazón de Marbella Ubicado en el corazón del centro de Marbella, en la encantadora Plaza África, este elegante ático dúplex de estilo español captura la esencia de la vida andaluza con una arquitectura atemporal y una ubicación inmejorable. A pocos pasos del hermoso Parque Alameda, el vibrante paseo marítimo y a solo 300 metros (7 minutos a pie) de la playa, esta casa ofrece lo mejor del estilo de vida de Marbella. Está rodeado de coloridas plazas, calles bordeadas de cafés, tiendas, restaurantes y un excelente transporte público. Distribuida en dos niveles y conectada por una llamativa escalera de caracol, la propiedad ofrece 150 m2 de espacio interior diseñado con buen gusto más 26 m2 de terrazas privadas, para una superficie construida total de 176 m2. Con 3 dormitorios de generosas dimensiones y 3 baños, la casa está llena de luz natural y encanto clásico, ideal tanto para vivir a tiempo completo como para disfrutar de las vacaciones. Desde el balcón del último piso, disfrute de amplias vistas a la montaña, un telón de fondo sereno para sus mañanas y noches. La residencia se encuentra dentro de una comunidad bien mantenida que permite alquileres a corto plazo, lo que la convierte en una oportunidad de inversión muy atractiva en uno de los barrios más transitables y deseables de Marbella. Esta propiedad combina la elegancia tradicional española con la comodidad moderna, una joya rara en una ubicación prestigiosa, perfecta tanto para compradores de estilo de vida como para inversores.

<p><b>Posición</b></p> <ul style="list-style-type: none"> <li>✓ Ciudad</li> <li>✓ Cerca de Puerto</li> <li>✓ Cerca de Tiendas</li> <li>✓ Cerca del Mar</li> <li>✓ Cerca de Colegios</li> <li>✓ Cerca de Marina</li> </ul>	<p><b>Orientación</b></p> <ul style="list-style-type: none"> <li>✓ Este</li> <li>✓ Sureste</li> <li>✓ Sur</li> </ul>	<p><b>Estado</b></p> <ul style="list-style-type: none"> <li>✓ Excelente</li> </ul>	<p><b>Climatización</b></p> <ul style="list-style-type: none"> <li>✓ Aire Acondicionado</li> <li>✓ A/A Caliente</li> <li>✓ A/A Frio</li> <li>✓ Chimenea</li> </ul>	<p><b>Vistas</b></p> <ul style="list-style-type: none"> <li>✓ Montaña</li> <li>✓ Urbanas</li> </ul>	<p><b>Características</b></p> <ul style="list-style-type: none"> <li>✓ Terraza Cubierta</li> <li>✓ Armarios Empotrados</li> <li>✓ Cerca de Transporte</li> <li>✓ Terraza Privada</li> <li>✓ TV Satélite</li> <li>✓ WiFi</li> <li>✓ Baño En-Suite</li> <li>✓ Suelos de Mármol</li> <li>✓ Doble acristalamiento</li> <li>✓ Cerca de la Mezquita</li> <li>✓ Cerca de una Iglesia</li> <li>✓ Fibra óptica</li> </ul>
<p><b>Muebles</b></p> <ul style="list-style-type: none"> <li>✓ Amueblada</li> <li>✓ Parcialmente</li> <li>✓ Opcionales</li> </ul>	<p><b>Cocina</b></p> <ul style="list-style-type: none"> <li>✓ Equipada</li> </ul>	<p><b>Seguridad</b></p> <ul style="list-style-type: none"> <li>✓ Portero Automático</li> <li>✓ Alarma</li> <li>✓ Caja fuerte</li> </ul>	<p><b>Servicios Públicos</b></p> <ul style="list-style-type: none"> <li>✓ Electricidad</li> <li>✓ Agua Potable</li> <li>✓ Teléfono</li> <li>✓ Gas</li> </ul>	<p><b>Categoría</b></p> <ul style="list-style-type: none"> <li>✓ Casas de vacaciones</li> <li>✓ Inversion</li> <li>✓ Lujo</li> <li>✓ Reducido</li> </ul>	